



الجمهورية الجزائرية الديمقراطية الشعبية  
وزارة التربية الوطنية  
مؤسسة التربية والتعليم الخاصة **سليم**

ETABLISSEMENT PRIVE D'EDUCATION ET D'ENSEIGNEMENT **SALIM**

www.ets-salim.com 021 87 10 51 021 87 16 89 Hai Galloul - bordj el-bahri alger

رخصة فتح رقم 1088 بتاريخ 30 جانفي 2011

تخصيري- ابتدائي- متوسط - ثانوي

إعتماد رقم 67 بتاريخ 06 سبتمبر 2010

المستوى: الثالثة ابتدائي (3AP) ديسمبر: 2014

اعتبار لفصل الأول في مادة الجغرافيا

### التورين الأول:

اجب بصحيح أو خطأ

1. تحد الجزائر دول إفريقية
2. تشمل الجزائر 40 ولاية
3. يضم كوكب الأرض 6 قارات
4. نسبة اليابس أكبر من نسبة الماء
5. تتكون الولاية من بلديات

### التورين الثاني: املأ الفراغات بالكلمات التالية:

شكله - رسم مصغر - ماء - الأرض - محيطات - ولايات - أبعاده

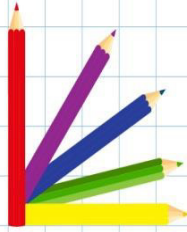
- التصميم هو..... لمكان أو شيء حسب..... و.....
- يتكون كوكب الأرض من يابس و..... و.....
- تتكون القارة من..... و كل بلد يتكون من.....

### التورين الثالث: أذكر الجهات الأربعة الأساسية:

- 1.
- 2.
- 3.
- 4.

**التهرين الرابع: لون موقع الجزائر على الخريطة**





الجمهورية الجزائرية الديمقراطية الشعبية

وزارة التربية الوطنية

مؤسسة التربية والتعليم الخاصة سليم

ETABLISSEMENT PRIVE D'EDUCATION ET D'ENSEIGNEMENT SALIM

www.ets-salim.com 021 87 10 51 021 87 16 89 Hai Galloul - bordj el-bahri alger

إعتماد رقم 67 بتاريخ 06 سبتمبر 2010

ثانوي - ابتدائي - متوسط - ثانوي

رخصة فتح رقم 1088 بتاريخ 30 جانفي 2011

المهنتوى : الثالثة ابتدائي (3AP) ديسمبر : 2014

النصاب النهوي لاجتياز الفصل الأول في مادة الجغرافيا

### التمرين الأول: (2.5)

اجب بصحيح أو خطأ

1. تحد الجزائر دول إفريقية صحيح (0.5)
2. تشمل الجزائر 40 ولاية خطأ (0.5)
3. يضم كوكب الأرض 6 قارات صحيح (0.5)
4. نسبة اليابس أكبر من نسبة الماء خطأ (0.5)
5. تتكون الولاية من بلديات صحيح (0.5)

### التمرين الثاني: املأ الفراغات بالكلمات التالية:

شكله - رسم مصغر - ماء - الأرض - محيطات - ولايات - أبعاده

- التصميم هو رسم مصغر (0.5) لمكان أو شيء حسب شكله (0.5) و أبعاده (0.5)
- يتكون كوكب الأرض (0.5) من يابس و ماء (0.5) و محيطات (0.5).
- تتكون القارة من بلدان و كل بلد يتكون من ولايات (0.5)

### التمرين الثالث: أذكر الجهات الأربعة الأساسية:

1. الشمال (0.5)
2. الجنوب (0.5)
3. الشرق (0.5)
4. الغرب (0.5)

التمرين الرابع: لون موقع الجزائر على الخريطة

