

## المستوى :الرابعة ابتدائي [4AP] مارس، 2019

### اختبار الفصل الثاني في مادة التربية العلمية

التمرين الأول : أربط بسهم بين الماء وحالته في الطبيعة (2.25 ن)

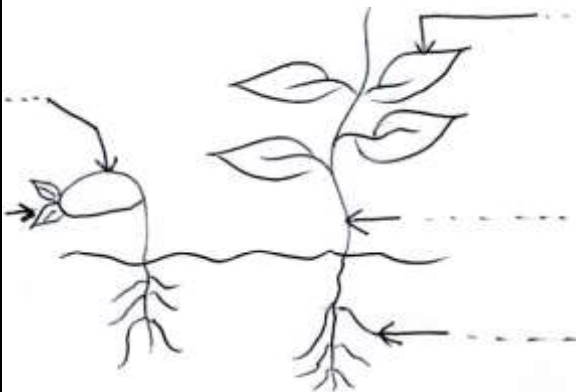
رطوبة الجو	صلب	القطب الشمالي
المحيط	سائل	المياه الجوفية
البرد	غازي	مياه البرك

التمرين الثاني : رتب دورة الماء في الطبيعة في فقرة (1.75 ن)

تعود هذه المياه الى البحر	،	الماء يتبخر	،	و لانخفاض درجة الحرارة هناك
يصعد البخار إلى أعالي الجو	،	تتساقط قطرات الماء على شكل أمطار أو ثلوج		
تسمى هذه الدورة : دورة الماء في الطبيعة	،	بارتفاع درجة الحرارة		

.....  
.....  
.....  
.....

التمرين الثالث طلبت منك المعلمة غرس بذرة الفاصولياء في أصيص تحضيراً لدرس التربية العلمية . (4.5 ن)



- ماهي مكونات هذه البذرة ؟

.....

- يتطلب انتاشها توفر شروط ما هي ؟

.....

- أثناء الانتاش مما تتغذي النبتة ؟

.....

- ينتج عن هذا الانتاش ظهور

.....

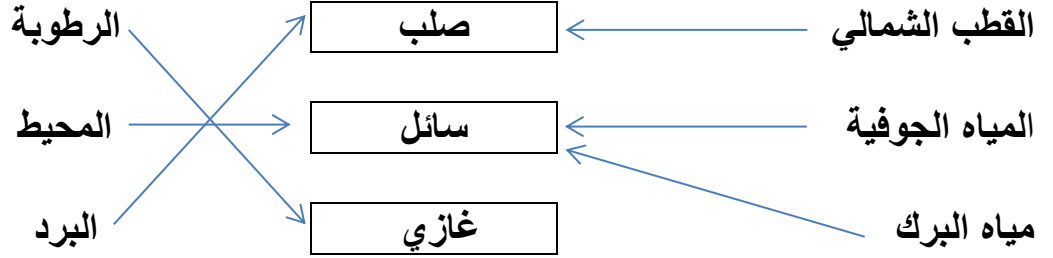
**التمرين الرابع : أكمل الفراغ (1.5 ن)**

يحتاج النبات الاخضر في غذائه الى ..... التي توفرها له  
..... ، و يؤدي الى ..... في نمو النبات

بالتوفيق

## تصحيح إختبار مادة التربية العلمية

**التمرين الأول :** أربط بسهم بين الماء وحالاته في الطبيعة (2.25 ن)



**التمرين الثاني :** أرتب دورة الماء في الطبيعة في فقرة : (1.75 ن)

بارتفاع درجة الحرارة ، يتبخر الماء ، فيصعد البخار إلى أعالي الجو ، ولإنخفاض درجة الحرارة هناك ، تتساقط قطرات الماء على شكل أمطار أو ثلوج، تعود هذه المياه الى البحر، تسمى هذه الدورة : دورة الماء في الطبيعة

**التمرين الثالث** طلبت منك المعلمة غرس بذرة الفاصولياء في أصيص تحضيراً لدرس التربية العلمية . (4.5 ن)

- مكونات هذه البذرة : الغلاف ، الفلقتين ، الجنين
  - يتطلب من انتاش البذرة توفر شروط هي : سلامة البذرة ، الماء و الحرارة المعتدلة.
  - أثناء الانتاش تتغذي النبتة من الفلقتين.
- ينتج عن هذا الانتاش تشكل النبتة.

**التمرين الرابع :** أكمل الفراغ (1.5 ن)

يحتاج النبات الاخضر في غذائه الى الأملاح المعدنية التي توفرها له التربة ،  
ويؤدي عنصر مغذي الى إختلال في نمو النبات.