

التمرين 1:

للمحافظة على صحّة الهضم يجب اتباع قواعد صحّية: أذكر أربعة منها .

1-

2-

3-

4-

التمرين 2 : أصحّ العبارات الخاطئة:

الكُلْيَةُ عضو لونه أخضر.

تنقي الكُلْيَةُ الدّم من السّموم.

التّدخين يُحافظُ على سَلَامَةِ الجهازِ النَّفّسِيِّ.

يَنبَغُ امتِصاصُ الطّعامِ في المَعِدَّة.

مُمارَسَةُ الرِّياضَةِ بَعْدَ الأَكْلِ تُفيدُ عمليّةَ الهضم.

الكُلْيَةُ هي الجهازُ المَسؤولُ عَن دَوَرنِ الدّم.

التمرين 3: أجب عما يلي:

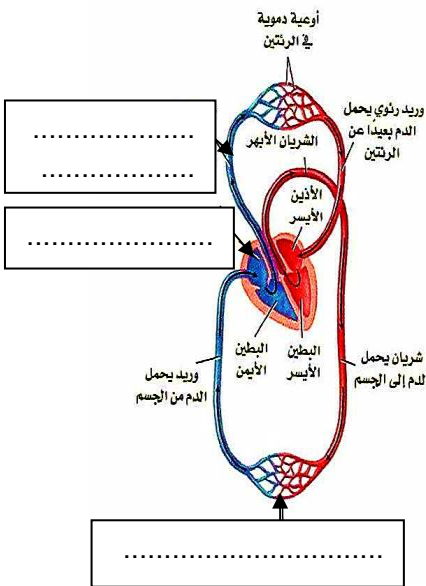
- ما هو عمل القلب؟

- ما هي الكلية؟

التمرين 4: إليك مخطط الدّورة الدّموية

(1) اكْتُبِ البيانات النّاقصة في المخطّط.

(2) باختصار- كيف تتم الدّورة الدّموية :



بالتوفيق

اسم و لقب التلميذ: