

## اختبار الفصل الثاني في

## التربية العلمية

**التمرين الأول: (2 ن)** لكي تنتش داخل التربة البذرة لابد من توفر عدة شروط

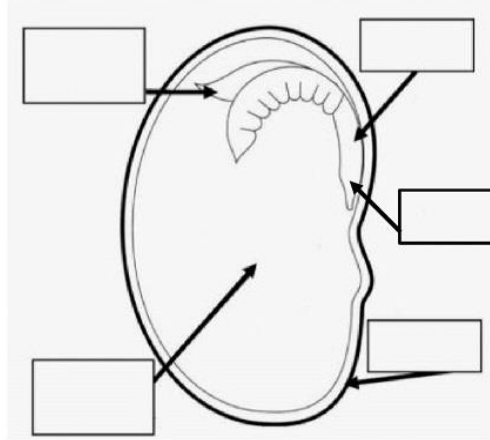
في هذا الجدول ضع علامة  أمام وجود انتاش و علامة  عند عدم وجود انتاش و اذكر العنصر المفقود .

| العناصر المتوفرة               | الانتاش | العنصر المفقود |
|--------------------------------|---------|----------------|
| ماء + بذور سليمة + الضوء       |         |                |
| حرارة + بذور سليمة + الضوء     |         |                |
| ماء + حرارة + بذور سليمة       |         |                |
| ماء + حرارة + بذور مسوسة + ضوء |         |                |

**التمرين الثاني: (2.5 ن)**

ضع البيانات على الرسم لتتعرف على

مكونات البذرة

**التمرين الثالث: (2.5 ن)** رتب دورة حياة نبات أخضر من 1 إلى 5

تشكل الازهار - تشكل الثمار - تشكل البذور داخل الثمار - إنتاش البذرة - ظهور الأوراق

**وضعية ادماجية: (3 ن)**

قام عمك بزراعة الفول السوداني موفرا له الماء و الضوء و الحرارة المناسبة بعدما اختار البذور بعناية ، و بعد انتاش البذور و تشكل الثمار رأى أن الانتاج كان قليلا ، فسألته عن السبب فأخبرك أنه نسي عنصرا هاما .

• في سطرين تحدث عن هذا العنصر الهام و أهميته بالنسبة للنبات الأخضر