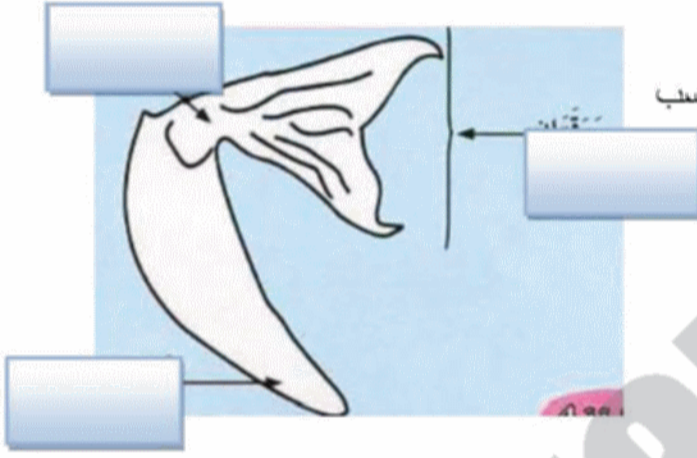


## التمرين الاول: (2ن)

\* ضع (ص) أو (خ) أمام كل عبارة وصحح الخطأ إن وجد:

- الماء المقطر غني بالأملاح المعدنية (.....)
- بفضل الشمس نستطيع تحديد وجهتنا في وسط خال من المعالم (.....)
- أطول ظل للعمود خلال النهار يحدد جهة الشمال (.....)
- البوصلة أداة نستطيع بواسطتها تحديد كل الجهات (.....)
- الماء غير كاف لحياة النباتات الخضراء. (.....)

## التمرين الثاني: (2.75ن)



(أ) أكمل بيانات الرسم المقابل مع وضع العنوان المناسب

(ب) يحتاج النبات الأخضر لنموه الى:

- .....
- .....
- .....

## التمرين الثالث: (1.75ن)

\* أربط بسهم:

- |   |                 |
|---|-----------------|
| يضخ الدم الى كافة أنحاء الجسم.                            | الدم            |
| جدارها الداخلي به أوعية دموية                             | القلب           |
| دورها امتصاص العناصر الغذائية الضرورية للجسم.             | الأمعاء الدقيقة |
| ينقل الأغذية المنحاة و غاز الأكسجين الى كافة أنحاء الجسم. | الأمعاء الغليظة |

## التمرين الرابع: (3.5ن)

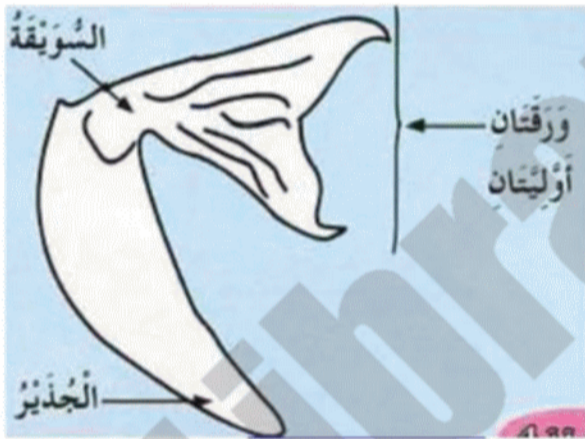
\* املأ الفراغ بما يناسب:

- يمكننا التوجه في وسط خال من المعالم نهارا بواسطة ..... و ليلا بواسطة.....
- تتكون البذرة من ..... و ..... و .....
- يتغذى الرثيم من ..... الموجودة ب.....

## التصحیح النموذجي لاختبار الفصل الثاني في مادة التربية العلمية

التمرين الأول : (2ن)

- ضع (ص) أو (خ) أمام كل عبارة وصحح الخطأ إن وجد: (2ن)
- الماء المقطر غني بالأملاح المعدنية. (خ) (0.25)
  - الماء المقطر خال من بالأملاح المعدنية. (0.25)
  - بفضل الشمس نستطيع تحديد وجهتنا في وسط خال من المعالم. (ص) (0.25)
  - أطول ظل للعمود خلال النهار يحدد جهة الشمال. (خ) (0.25)
  - أقصر ظل للعمود خلال النهار يحدد جهة الشمال. (0.25)
  - البوصلة أداة نستطيع بواسطتها تحديد كل الجهات. (خ) (0.25)
  - البوصلة أداة تشير إلى اتجاه واحد و هو اتجاه شمال - جنوب. (0.25)
  - الماء غير كاف لحياة النباتات الخضراء. (ص) (0.25)

التمرين الثاني : (1.25ن)

(0.25)

(أ)

العنوان: رسم تخطيطي لنبتة (0.5)

(ب) يحتاج النبات الأخضر لنموه إلى:

- تربة (0.5)

- ماء (0.5)

- أملاح معدنية (0.5)

التمرين الثالث: (1.75ن)

أربط بسهم

- الدم  
القلب  
الأمعاء الدقيقة  
الأمعاء الغليظة (0.25)
- يضخ الدم إلى كافة أنحاء الجسم.  
جدارها الداخلي به أوعية دموية دورها امتصاص العناصر الغذائية  
الضرورية للجسم.  
ينقل الأغذية المنحاة و غاز الأكسجين إلى كافة أنحاء الجسم. (0.5)

التمرين الرابع: (3.5ن)

املاً الفراغ بما يناسب :

- يمكننا التوجه في وسط خال من المعالم نهاراً بواسطة الشمس و ليلاً بواسطة النجم القطبي .
- تتكون البذرة من اللحافة و الرشيم و الفلقتين .
- يتغذى الرشيم من المدخرات الغذائية الموجودة بالفلقتين .