

### اختبار الفصل الأول في مادة تربية علمية

السؤال (1): اربط كل وضعية بالمشكل الصحي .

- |                           |                  |
|---------------------------|------------------|
| تلوث المحيط بالغبار .     | سرطان الرئة .    |
| الجلوس بالقرب من المدخنين | صعوبة الهضم .    |
| الإفراط في الأكل          | أمراض الحساسية . |

السؤال (2) : أكمل مسار الهواء في عملية التنفس .

أثناء ..... يدخل الهواء من ..... إلى ..... ثم إلى ..... الهوائية  
ليصل إلى ..... ويسلك هواء الزفير الاتجاه .....

السؤال (3): اجب عن الأسئلة معتمدا على ما درست .

مما يتكون الجهاز الهضمي ؟

.....

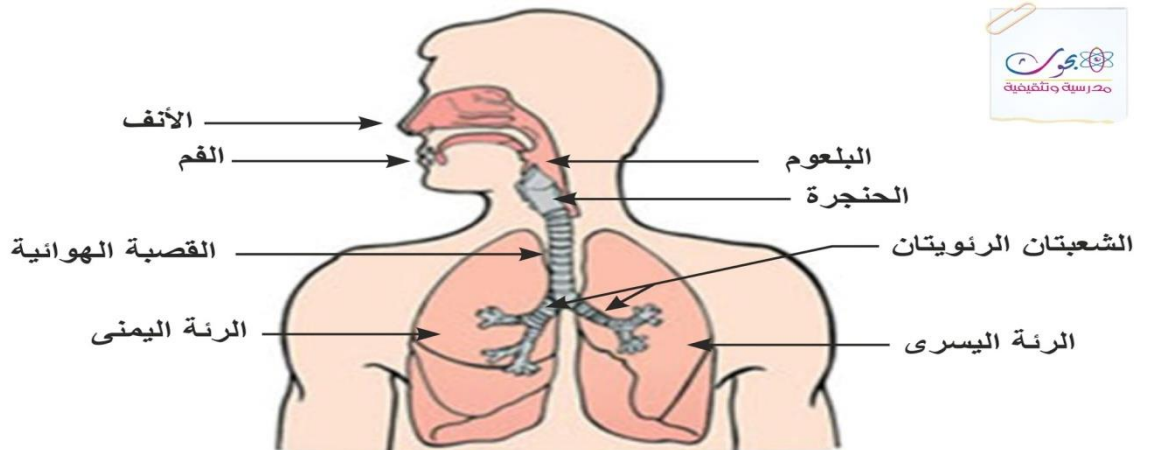
ما مصير الأغذية الغير مهضومة ؟

.....

أين يتم امتصاص الأغذية المنحلة وكيف يستفيد منها الجسم ؟

.....

السؤال (4): ضع البيانات على الرسم



..... عنوان الرسم