

## اختبار الفصل الأول في التربية العلمية

مدرسة المجاهد عبدالقادر بلعباس (بن عدي "02")

الاسم: .....

السنة الرابعة ابتدائي "أ" "ب" "ج"

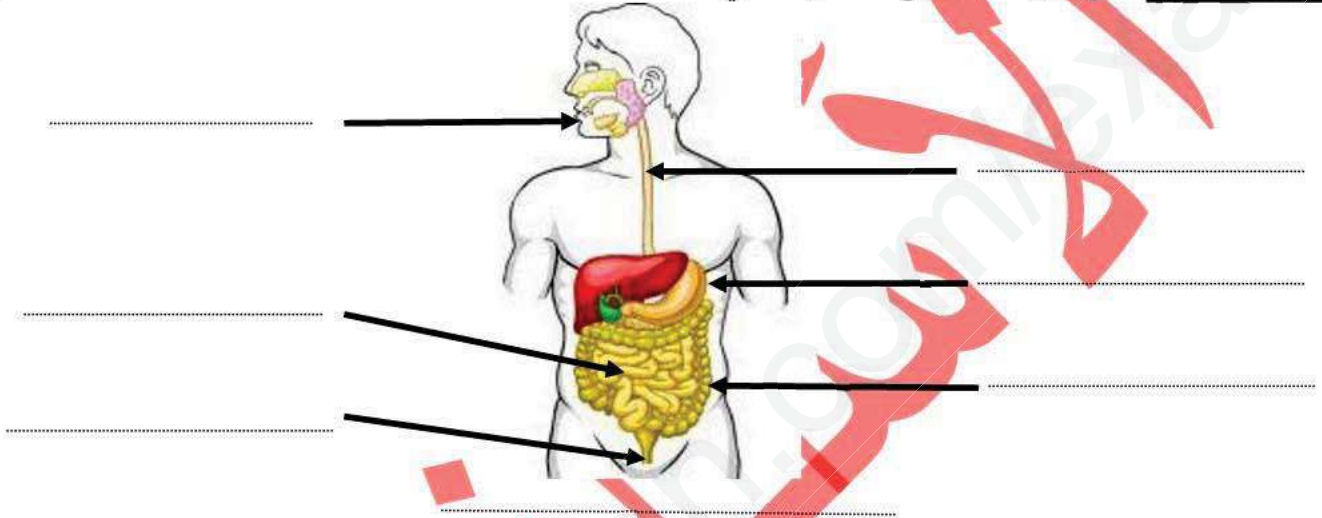
ديسمبر 2018 .....

اللقب: .....

السؤال الأول: ضع (صحيح) أمام العبارة الصحيحة و (خطأ) أمام العبارة الخاطئة : 2 ن

- تتمثل الحركات التنفسية في الشهيق و الزفير . (.....)
- هواء الزفير غني بغاز الأوكسجين. (.....)
- يضخ القلب الدم إلى كل أعضاء الجسم ليزودها بالغذاء و يخلصها من الفضلات . (.....)
- الضوء شرط من شروط إنتاش البذرة . (.....)

السؤال الثاني: ضع البيانات على الشكل التالي 2 ن



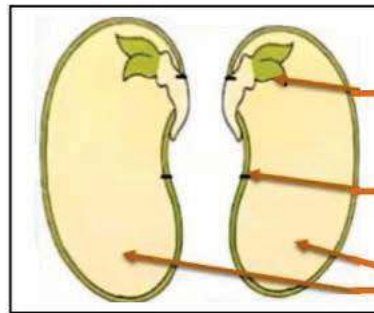
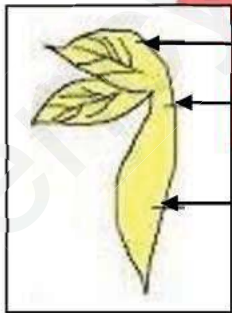
السؤال الثالث: أكمل الناقص 3 ن

يتكون الجهاز التنفسي من : - - - - -  
و للحفاظ على جهاز التنفسي يجب أن تطبق القواعد الصحية للتنفس ، مثل :

الوضعية الإدماجية : 3 ن

قام أيمن بنقع بذور الفاصولياء ثم قام بتشريحها فتحصل على الأجزاء المبينة في الشكلين.

(1) ضع البيانات للشكلين.



(2) اذكر شروط إنتاش البذرة .