

التلميذ(ة) :

العلامة من 10 :

التمرين الأول (1.5 ن) : أذكر مكونات الجهاز التنفسي للإنسان

- 1/...../2...../3...../4.....
- 5/...../6.....

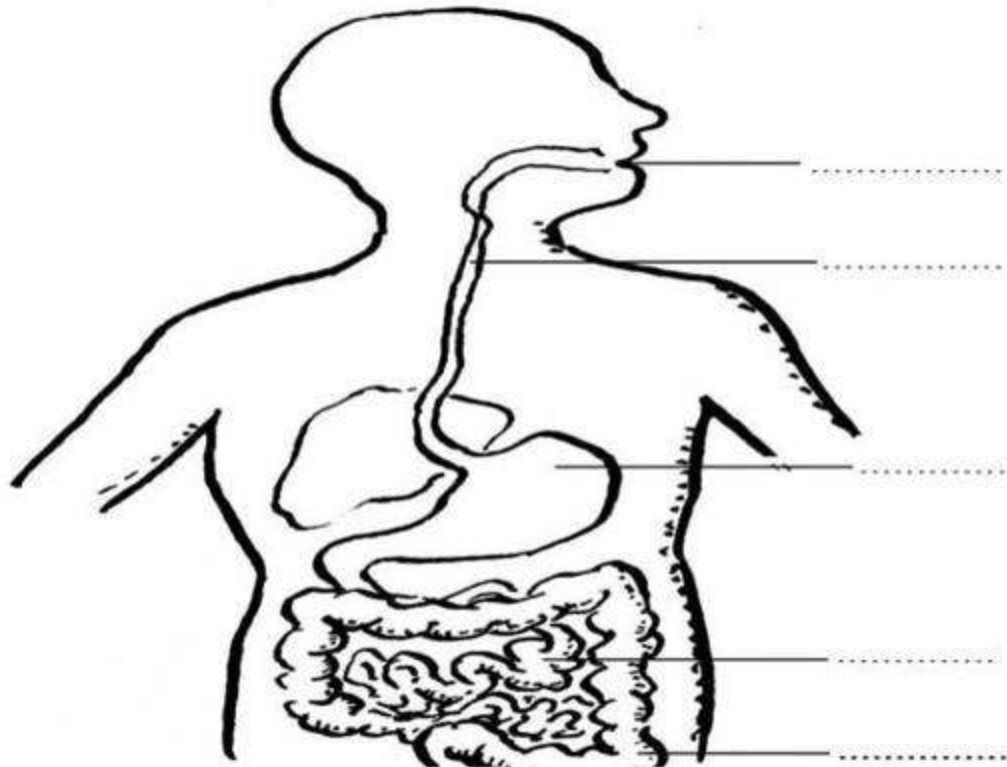
التمرين الثاني (1.5 ن) : أكمل الجمل بما تراه مناسباً

- هواء الشهيق غني بـ.....بينما هواء الزفير غني بـ.....
- أثناء الشهيق يدخل الهواء من المنحارين إلى.....
- تعرض الأغذية للتفكيك التدريجي خلال مسارها داخل الأنبوب الهضمي تسمى عملية.....
- عند وصول الأغذية إلى.....يتم انتقالها إلى الدم ليوزعها على الجسم.
- تقع.....بين المريء و المعى الدقيق .

التمرين الثالث (4 ن) : ضع سطرًا تحت السلوكات الحسنة للمحافظة على جهازَي التنفس و الهضم و اشطب السلوكات التي

تضرّ بهما .

- أمارس الرياضة بانتظام . التدخين . الأكل بسرعة . المضغ الجيد للأغذية . أهوي عرّفتي . بناء المصانع قرب السكن . احترام أوقات الأكل . زيارة طبيب الأسنان .

**التمرين الرابع (3 ن) :**

ضع البيانات على الرسم ولا تنس عنوان الجهاز

أبو مهدي