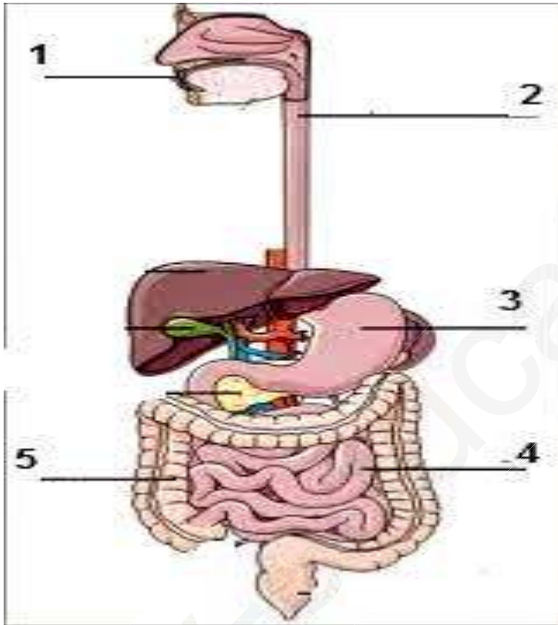


مادة : التربية العلمية المدة : ساعة ونصف الاسم واللقب :  
الرقم.....

**النشاط الأول :** أجب بـصحيح أو خطأ مع تصحيح الخطأ إن وجد

1. أثناء الشهيق يدخل هواء غني بغاز الفحم الى الرئة  
.....
2. يسلك هواء الزفير نفس مسلك هواء الشهيق  
.....
3. الحساسية من الأمراض التي تصيب الجهاز الهضمي  
.....
4. ينتقل الدم في دورة مغلقة وفي عدة اتجاهات  
.....
5. دور الدم هو تزويد الجسم بالغذاء والأكسجين .  
.....

**النشاط الثاني :**



تناول سليم وجبة بسرعة في محل الوجبات الخفيفة بعد خروجه من المدرسة ، واشترى قطعة شوكولاتة من بائع الرصيف . بعد عودته الى المنزل أحسّ سليم بالآلام في معدته فتم نقله بسرعة الى المستشفى .

1. ماذا أصاب سليم ؟

2. عدد التصرفات السيئة التي قام بها سليم.

3. قدم له 4 نصائح ليعتني بصحته ويكون جسمه قويا وسليما .

4. ضع البيانات على الرسم .

**النشاط الثالث :** للمحافظة على الجهاز التنفسي يجب اتباع مجموعة من القواعد الصحية .

اذكر أربعة قواعد صحية للتنفس.

أكمل الجدول .

الوضعية الإدماجية : قدّم أبي الزكاة لجارنا الفقير

1. اذكر حديثا يحثنا على الإحسان للجار

قال رسول الله صلى الله عليه وسلم

--	--


.....))

((.....

2. ما هي شروط الزكاة؟

..... -

..... -

بالتوفيق.

ency-education.com/exams