

التمرين الأول : ضع (ص) أو (خ) أمام كل عبارة، و صحح الخطأ إن وجد : (2.5 ن)

- تسمى عملية تبسيط الأغذية في المعدة بالإنتاش .

التصحيح :

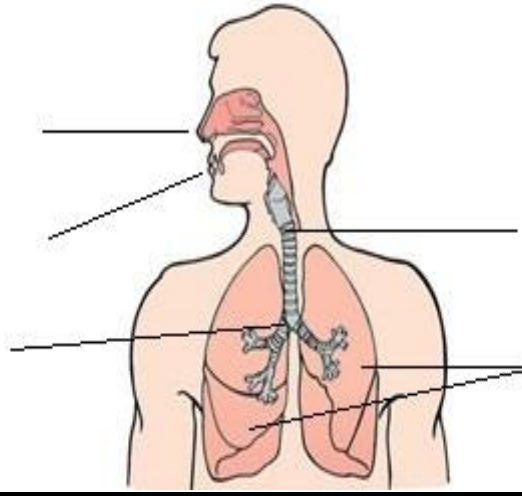
- يسلك هواء الزفير نفس مسلك هواء الشهيق.

التصحيح :

- من القواعد الصحية للتنفس ، عدم التدخين و ممارسة الرياضة.

التصحيح :

التمرين الثاني : أكمل الرسم بما يلي : الرغامى ، المنخرين ، الرنتين ، الفم ، القصبة الهوائية. (2.5 ن)



التمرين الثالث : إملأ الجدول التالي بما يناسب : (2.5 ن)

- 1- غسل اليدين قبل الأكل ، 2- الإفراط في تناول الحلويات .3- ممارسة الرياضة ، 4- الإبتعاد عن المدخنين ، 5- الأكل بسرعة.

| سلوك غير صحي | سلوك صحي |
|--------------|----------|
| | |

الوضعية الإدماجية : (2.5 ن):

دخل الأب إلى البيت فاشتم رائحة كريهة، و وجد زوجته ساقطة على الأرض في المطبخ.

- ما هي الرائحة التي اشتمها الأب ؟
- ماذا حدث لزوجته (نوع الحادث)؟
- ما هو سبب الحادث ؟
- ماذا يجب عليه أن يفعل مباشرة ؟
- بمن يجب أن يتصل الأب من أجل إنقاذ زوجته؟