



المستوى : الرابعة ابتدائي [4AP] ديسمبر، 2018

اختبار الفصل الأول في مادة التربية العلمية

التمرين الأول : أجب بـ (صحيح) أو (خطأ) و أصحح الخطأ إن وجد : 2ن

1- أثناء الشهيق يدخل هواء غني بغاز الفحم إلى الرئة (.....)

.....

2- يحتوي الدخان المنبعث من السجائر على العديد من المواد السامة (.....)

.....

3- تتعرض الأغذية للتفكك التدريجي خلال مضغها (.....)

.....

التمرين الثاني : 3ن

اختلطت على أخيك الصغير بعض السلوكات، ساعده في التمييز بينها .

أكل بسرعة - أمضغ الأغذية جيّدا - أمارس الرياضة - أكثر من تناول الحلويات - أقضم بين الوجبات - لا أغسل يديّ بعد قضاء الحاجة .

سلوك غير صحيّ	سلوك صحيّ
.....
.....
.....

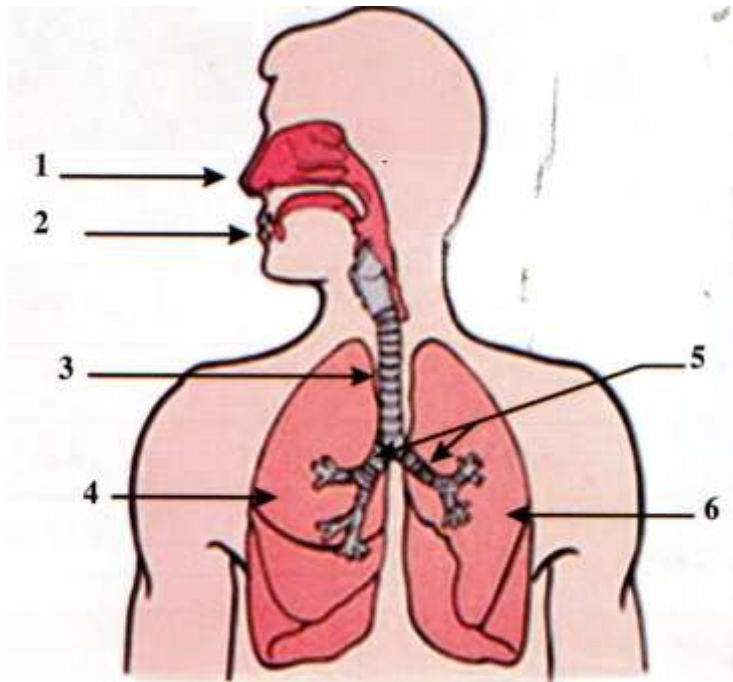
التمرين الثالث : 3ن

نسى زميلك بعض الكلمات ، ساعده على تذكرها و كتابتها :

بعد انتهاء ينتقل قسم من الأغذية من
إلى الذي ينقله إلى أنحاء الجسم .
أما الأغذية فتطرح على شكل

التمرين الرابع : 2ن

أردت أن تشرح لزملائك عملية التنفس فقامت برسم هذا الشكل ووضعت عليه البيانات
اللازمة مع عنوانه



التصحيح النموذجي لمادة التربية العلمية س4

التمرين الأول : أجب بـ (صحيح) أو (خطأ) و أصح الخطأ إن وجد : 2ن

1- أثناء الشهيق يدخل هواء غني بغاز الفحم إلى الرئة (خطأ)

أثناء الشهيق يدخل هواء غني بالأكسجين إلى الرئة

2- يحتوي الدخان المنبعث من السجائر على العديد من المواد السامة (صحيح)

3- تتعرض الأغذية للتفكيك التدريجي خلال مضغها (خطأ)

تتعرض الأغذية للتفكيك التدريجي خلال مسارها داخل الأنبوب الهضمي

التمرين الثاني : 3ن

اختلفت على أخيك الصغير بعض السلوكات، ساعده في التمييز بينها .

أكل بسرعة - أمضغ الأغذية جيّدا - أمارس الرياضة - أكثر من تناول الحلويات - أقضم بين الوجبات - لا أغسل يديّ بعد قضاء الحاجة .

سلوك غير صحيّ	سلوك صحيّ
أكل بسرعة - أكثر من تناول الحلويات	أمضغ الأغذية جيّدا . أمارس الرياضة
أقضم بين الوجبات - لا أغسل يدي بعد قضاء الحاجة .	

التمرين الثالث : 3ن

نسى زميلك بعض الكلمات ، ساعده على تذكرها و كتابتها :

بعد انتهاء الهضم ينتقل قسم من الأغذية المهضومة من المعى الدقيق

إلى الدم الذي ينقله إلى أنحاء الجسم .

أمّا الأغذية غير المهضومة فتطرح على شكل فضلات

التمرين الرابع : 2ن

أردت أن تشرح لزملائك عملية التنفس فقامت برسم هذا الشكل ووضعت عليه البيانات اللازمة مع عنوانه

البيانات : المنخران ، الفم ، الرغامى ، الرئة اليمنى ، الرئة اليسرى 1.25ن

العنوان : رسم تخطيطي للجهاز التنفسي عند الإنسان 0.75