

التاريخ: 2023/12/06

المدة: 1 ساعة و30د

المادة: التربية العلمية

المستوى: الرابعة ابتدائي

اختبار الفصل الأول

الاسم واللقب:

السند:

يسكن أحمد بالقرب من منطقة توجد فيها مصانع للإسمنت، وأثناء لعيه هناك شعر بضيق في التنفس، و نقل إلى المستشفى، شرع الطبيب بفحصه وطلب منه أن يتنفس جيّداً.

- انطلاقاً من السند وما درسته أجب عن الأسئلة التالية:

(1) فيما تتمثل الحركة التنفسية:

(أ)

(ب)

(2) حدّد مسار الهواء في الجسم:

أثناء يدخل الهواء من إلى ثم إلى ليصل

إلى

يسلك هواء الاتجاه المعاكس.

(3) شخص الطبيب مرض أحمد بمرض الحساسية، أذكر أمراضاً أخرى تُصيب الجهاز التنفسي.

(أ)

(ب)

(ج)

(4) ولضمان صحة الجهاز التنفسي وبالتالي صحة الجسم، يجب الابتعاد عن المناطق

وتجنب أو الجلوس في أماكن لتفادي أسباب الاحتناق، كما يجب ممارسة

و البيت وغرفة الدراسة.

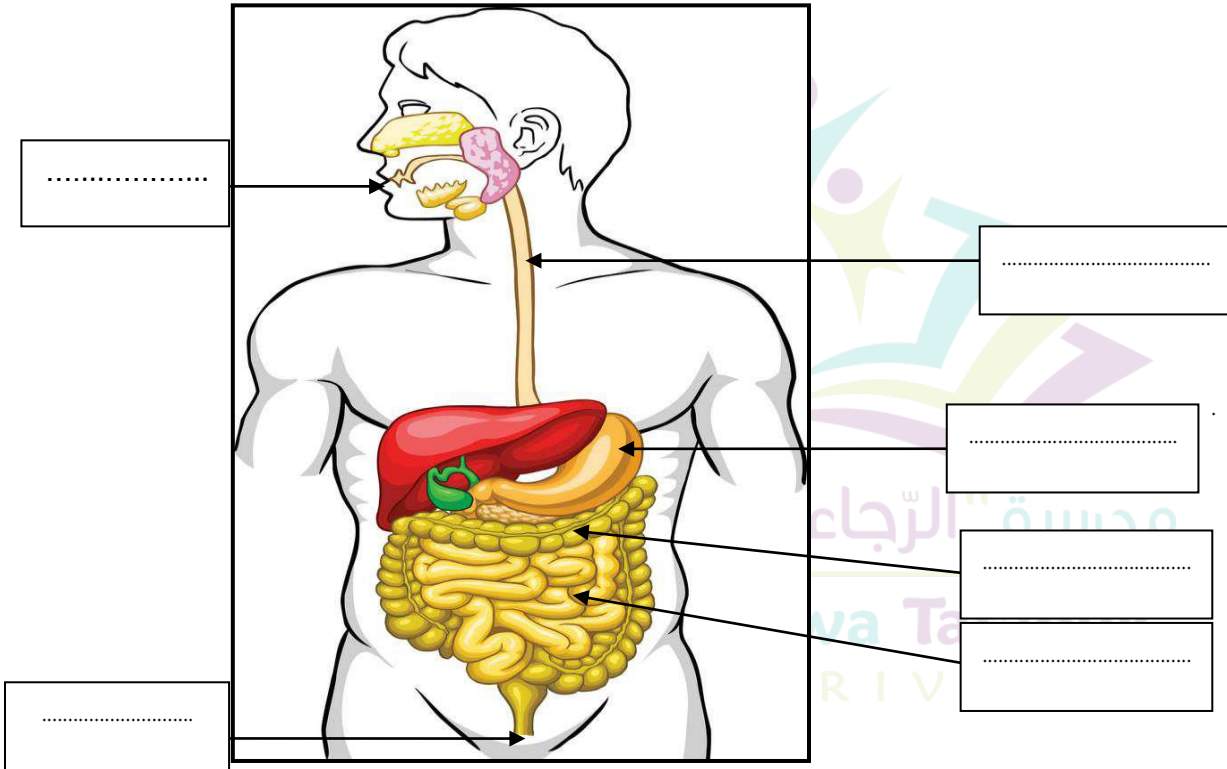
5) وَحَتَّى يَنْعَمَ أَحْمَدُ بِالصِّحَّةِ أَوْصَاهُ الطَّبِيبُ بِتَنَاوُلِ أَغْذِيَةٍ مُتَّوَعَةٍ مُتَّبِعًا الْقَوَاعِدَ الصِّحِّيَّةَ الْغِذَائِيَّةَ

أَذْكَرُ اثْنَتَيْنِ مِنْهَا:

.....(1)

.....(2)

6) ضَعِ الْبَيَانَاتِ الْمُنَاسِبَةَ عَلَى الرَّسْمِ التَّخْطِيطِيِّ لِلجِهَازِ الهَضْمِيِّ.



رَسْمٌ تَخْطِيطِيٌّ لِلجِهَازِ الهَضْمِيِّ

التاريخ: 2023/12/06
المدة: 1 ساعة و30د

المادة: التربية العلمية
المستوى: الرابعة ابتدائي

تصحيح اختبار الفصل الأول

الاسم واللقب:

الوضعية:

السند:

يسكن أحمد بالقرب من منطقة توجد فيها مصانع للإسمنت وأثناء لعبه هناك شعر بضيق في التنفس ونقل إلى المستشفى، شرع الطبيب بفحصه وطلب منه أن يتنفس جيدا.
انطلاقا من السند وما درسته أجب على الأسئلة التالية.

(1) فيما تتمثل الحركة التنفسية:

أ- الشهيق

ب- الزفير

(2) حدد مسار الهواء في الجسم:

أثناء الشهيق يدخل الهواء من المنخارين إلى الرغامى ثم إلى القصبات الهوائية ليصل إلى الرئتين
يسلك هواء الزفير الاتجاه المعاكس.

(3) شخص الطبيب مريض أحمد بمرض الحساسية، اذكر أمراضا أخرى تُصيب الجهاز التنفسي.

أ) الربو

ب) سرطان الرئة

ج) الإختناق ، سرطان الحنجرة

(4) ولضمان صحة الجهاز التنفسي وبالتالي صحة الجسم يجب الابتعاد عن المناطق الملوثة تجنب التدخين أو الجلوس في أماكن المدخنين لتفادي أسباب الإختناق، كما يجب ممارسة الرياضة بانتظام
وتهوية البيت وغرفة الدراسة.

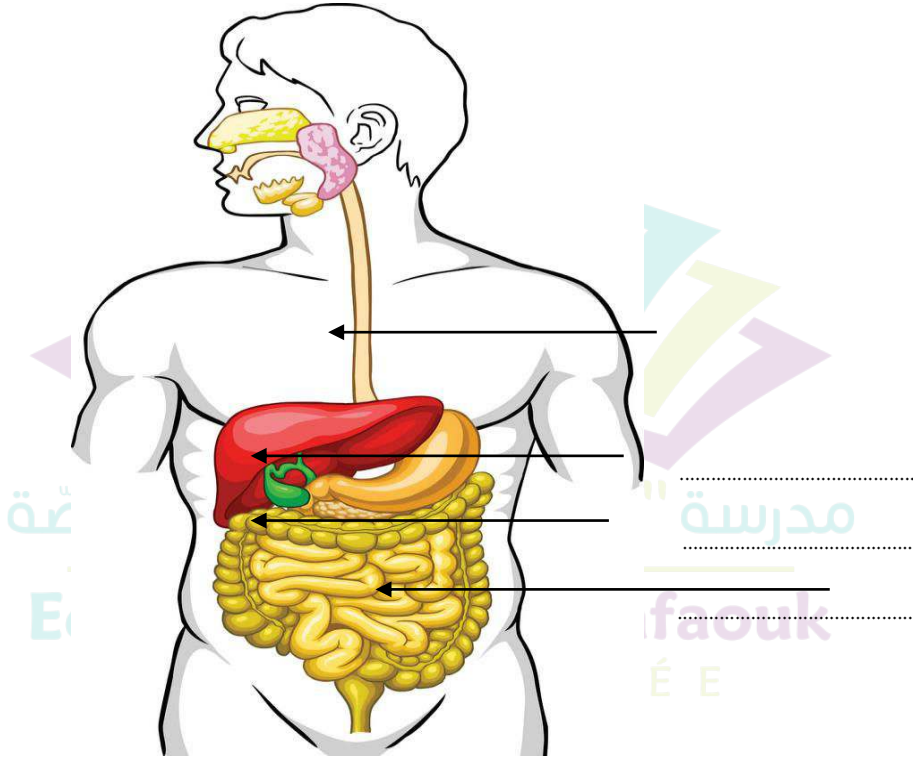
5) وَحَتَّى يَنْعَمَ أَحْمَدُ بِالصِّحَّةِ أَوْصَاهُ الطَّبِيبُ بِتَنَاوُلِ أَغْذِيَةٍ مُتَّوَعَةٍ مُتَّبَعًا الْقَوَاعِدَ الصِّحِّيَّةَ الْغِذَائِيَّةَ

أَذْكَرُ اثْنَيْنِ مِنْهَا:

1) تَفَادِي الْأَكْلِ بَيْنَ الْوَجَبَاتِ

2) غَسْلَ الْيَدَيْنِ قَبْلَ وَبَعْدَ الْأَكْلِ

6) أَكْمِلْ وَضْعَ الْبَيِّنَاتِ عَلَى الرَّسْمِ التَّخْطِيطِيِّ لِلْجِهَازِ الْهَضْمِيِّ



رَسْمٌ تَخْطِيطِيٌّ لِلْجِهَازِ الْهَضْمِيِّ