

الختبار الفصل الأول في مادة التربية العلمية

التمرين 01:

أحيب بـ (صحيح) أو (خطأ):

1. عند انصهار الجليد يزداد حجمه (.....)
2. ليس للهواء وزن (.....)
3. تبقى كتلة الماء محفوظة عند تجمده (.....)
4. الماء السائل عندما يصبح صلبا ينقص حجمه (.....)

التمرين 02:

أكمل ما يلي:

إنَّ الهواء يحيط بنا من جميع الجهات ونجده:

1.
2.
3.

التمرين 03:

اربط العبارة بما يناسبها:

- سرعة التبخر تزداد بـ - زيادة اتساع السطح
- ارتفاع درجة الحرارة
- سرعة الرياح
- إنخفاض درجة الحرارة.
- بفعل البرودة

التمرين 04:

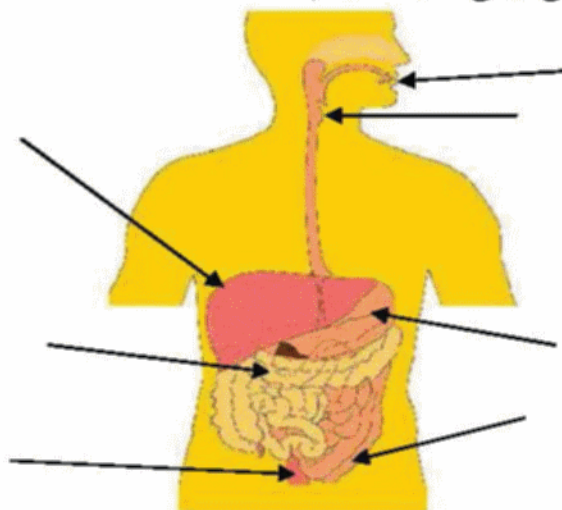
ضع ما يأتي في الخانة المناسبة:

ثنائي أكسيد الكربون - ارتفاع القفص الصدري - إنخفاض القفص الصدري - ثنائي الأوكسجين - رئة مملوءة - رئة مرتخية

حالة الرِّفِير	حالة الشَّهيق
1-	1-
2-	2-
3-	3-

التمرين 05:

- يتكون الجهاز الهضمي من عدّة أعضاء مختلفة، وكلُّ عضو له دور خاص في هضم الأغذية.
- أكمل البيانات الآتية مع وضع عنوان للرّسم



العنوان:

تصحيح اختبار الفصل الأول في مادة التربية العلمية

التمرين 01: (2ن)

أجيب بـ (صحيح) أو (خطأ):

1. عند انصهار الجليد يزداد حجمه (خ)
2. ليس للهواء وزن (خ)
3. تبقى كتلة السماء محفوظة عند تجمده (ص)
4. السماء السائل عندما يصبح صلبا ينقص حجمه (خ)

التمرين 02: (1.5ن)

أكمل ما يلي:

إنّ الهواء يحيط بنا من جميع الجهات ونجدّه:

1. ساكنا
2. مضغوطا
3. متحركا

التمرين 03: (1.5ن)

اربط العبارة بما يناسبها:

- سرعة التبخر تزداد ←
- زيادة اتساع السطح
 - ارتفاع درجة الحرارة
 - سرعة الرياح
 - إنخفاض درجة الحرارة.
 - بفعل البرودة

التمرين 04: (3ن)

ضع ما يأتي في الخانة المناسبة:

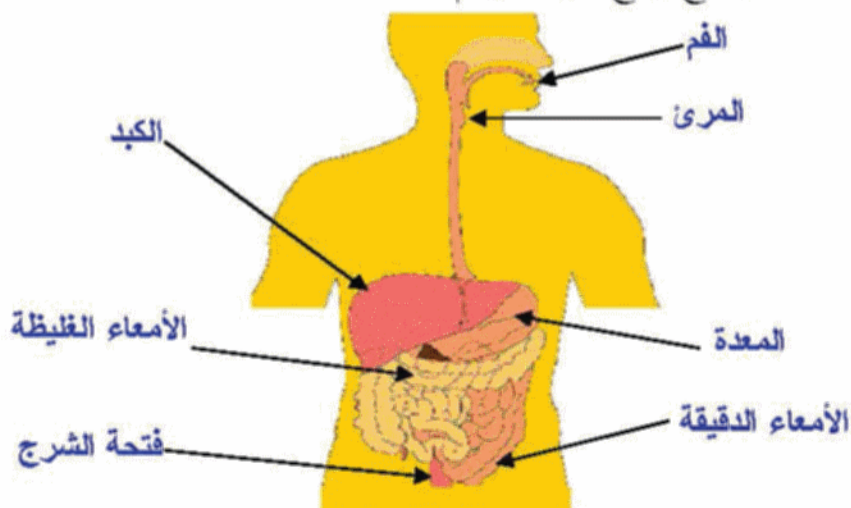
ثنائي أكسيد الكربون - ارتفاع القفص الصدري - إنخفاض القفص الصدري - ثنائي الأوكسجين - رئة مملوءة - رئة مرتخية

حالة الرّفّير	حالة الشّهيق
1- ثنائي أكسيد الكربون	1- ثنائي الأوكسجين
2- إنخفاض القفص الصدري	2- ارتفاع القفص الصدري
3- رئة مرتخية	3- رئة مملوءة

التمرين 05: (2ن)

يتكون الجهاز الهضمي من عدّة أعضاء مختلفة، وكلّ عضو له دور خاص في هضم الأغذية.

أكمل البيانات الآتية مع وضع عنوان للرّسم



العنوان: الجهاز الهضمي عند الإنسان.