



الجمهورية الجزائرية الديمقراطية الشعبية

وزارة التربية الوطنية

مؤسسة التربية و التعليم الخاصة **سليم**

ETABLISSEMENT PRIVE D'EDUCATION ET D'ENSEIGNEMENT SALIM

www.ets-salim.com 021 87 10 51 021 87 16 89 Hai Galloul - bordj el-bahri alger

رخصة فتح رقم 1088 بتاريخ 30 جانفي 2011

تحضيري - ابتدائي - متوسط - ثانوي

إعتماد رقم 67 بتاريخ 06 سبتمبر 2010

ديسمبر 2017

المستوى: الرابعة ابتدائي (4AP)

إختبار الفصل الأول في مادة التربية العلمية والتكنولوجيا

السؤال الأول : (3ن)

أكمل الفراغ بالكلمة المناسبة

الרגامي - الزفير - المعاكس - الشهيق - الرنتين

- تتمثل الحركات التنفسية في و
- أثناء يدخل الهواء من المنخرين إلى ثم إلى القصبات الهوائية ليصل إلى.....
- يسلك هواء الزفير الاتجاه

التمرين الثاني (3ن)

أجب بـ " صحيح " أو " خطأ " و صحح الخطأ إن وجد

- يستطيع الإنسان العيش بدون هواء
- يتغير لون رنتي المدخن لتراكم المواد السامة الموجودة في السجائر
- هواء الشهيق غني بغاز الفحم و مشبع ببخار الماء
- لضمان صحة الجهاز التنفسي علينا بالتدخين و الجلوس في أماكن المدخنين

الصفحة 2/1

حي قعلول سبرج البحري - الجزائر

Web site : www.ets-salim.com / Fax 023.94.83.37 : الفاكس : Tel : 0560.94.88.02/05.60.91.22.41/05.60.94.88.05

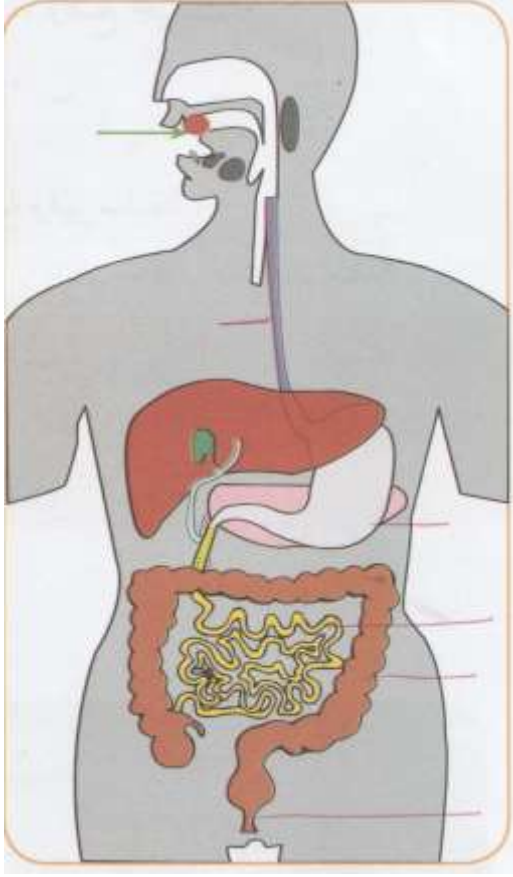
الوضعية الإدماجية (4ن)

تغيب زميلك في حصة التربية العلمية فسألك عن الرسم المقابل و طلب منك :

❖ أن تسمى له ما أشار إليه بسهم .

❖ و طلب منك أن تعلمه بعض قواعد الصحة الغذائية .

السند : رقم (1) ص 22



بالتوفيق

الصفحة 2/2

حي قعلول سبرج البحري- الجزائر

Web site : www.ets-salim.com / Fax 023.94.83.37 : الفاكس : Tel : 0560.94.88.02/05.60.91.22.41/05.60.94.88.05 : ☎

تصحيح اختبار في مادة التربية العلمية و التكنولوجيا

السؤال الأول : (3ن)

أكمل الفراغ بالكلمة المناسبة

الרגامي - الزفير - المعاكس - الشهيق - الرئتين

- تتمثل الحركات التنفسية في الشهيق..... والزفير.....
- أثناء الشهيق يدخل الهواء من المنخرين إلىالرئتين..... ثم إلى القصبات الهوائية ليصل إلى.....الرجامي.....
- يسلك هواء الزفير الاتجاه ...المعاكس.....

التمرين الثاني (3ن)

أجب ب " صحيح " أو " خطأ " و صحح الخطأ إن وجد

- يستطيع الإنسان العيش بدون هواء ...خطأ...لا يستطيع الإنسان العيش بدون هواء.
- يتغير لون رئتي المدخن لتراكم المواد السامة الموجودة في السجائر صحيح.
- هواء الشهيق غني بغاز الفحم ومشبع ببخار الماء.خطأ.هواء الشهيق غني بغاز الأوكسجين.
- لضمان صحة الجهاز التنفسي علينا بالتدخين و الجلوس في أماكن المدخنين .خطأ.لضمان صحة الجهاز التنفسي يجب تفادي الجلوس في أماكن المدخنين وتجنب التدخين.

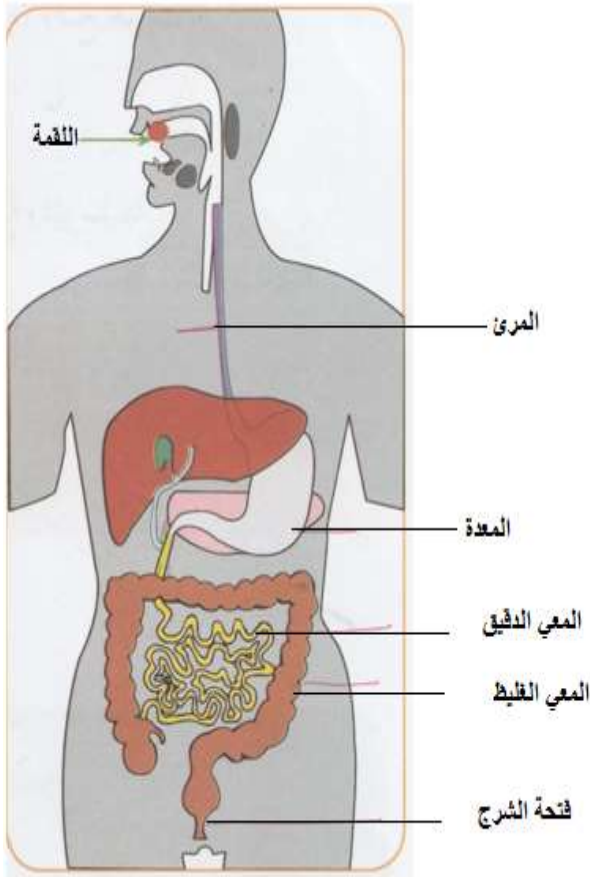
الوضعية الإدماجية (4ن)

تغيب زميلك في حصة التربية العلمية فسألك عن الرسم المقابل و طلب منك :

❖ أن تسمى له ما أشار إليه بسهم .

❖ و طلب منك أن تعلمه بعض قواعد الصحة الغذائية

السند : رقم (1) ص 22



قواعد الصحة الغذائية

- تناول أغذية صحية في أوقات محددة.
- عدم السرعة في الأكل.
- المضغ الجيد لأسهل عملية الهضم.
- تفادي القضم بين الوجبات.
- الاعتناء بنظافة اليدين قبل و بعد الأكل.
- غسل الأسنان بعد كل وجبة غذائية.