

الجمهورية الجزائرية الديمقراطية الشعبية

وزارة التربية الوطنية

مؤسسة التربية و التعليم الخاصة سليم

ETABLISSEMENT PRIVE D'EDUCATION ET D'ENSEIGNEMENT SALIM



www.ets-salim.com



021 87 10 51



021 87 16 89



Hai Galloul - bordj el-bahri alger

رخصة فتح رقم 1088 بتاريخ 30 جانفي 2011

مخضيري- ابتدائي- متوسط - ثانوي

إعتماد رقم 67 بتاريخ 06 سبتمبر 2010

ديسمبر 2014

المستوى: الثالثة ثانوي تسيير واقتصاد (3ASGE)

المدة: 01 سا 00

اختبار الفصل الأول في مادة القانون

### السؤال الأول:

شركة التضامن من شركات الأشخاص أي تقوم علي اعتبار شخصي

1. بين كيف يتم تأسيسها
2. أذكر الخصائص التي تتميز بها مع الشرح

### السؤال الثاني

الشركة ذات المسؤولية المحدودة من شركات الأموال

1. عرف الشركة ذات المسؤولية المحدودة
2. ما هي الإجراءات الواجب القيام بها لتأسيس هذه الشركة
3. ما هي الأركان الواجب توفرها

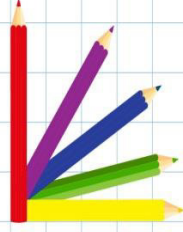
### السؤال الثالث:

بين كيف يتم تأسيس شركة المساهمة

الصفحة 1/1

حي قعلول - برج البحري - الجزائر

Web site : [www.ets-salim.com](http://www.ets-salim.com) /021.87.16.89 : الفاكس - Tel-Fax : 021.87.10.51 : ☎



الجمهورية الجزائرية الديمقراطية الشعبية

وزارة التربية الوطنية

مؤسسة التربية و التعليم الخاصة سليم

ETABLISSEMENT PRIVE D'EDUCATION ET D'ENSEIGNEMENT SALIM

www.ets-salim.com 021 87 10 51 021 87 16 89 Hai Galloul - bordj el-bahri alger

رخصة فتح رقم 1088 بتاريخ 30 جانفي 2011

خضيري- ابتدائي- متوسط - ثانوي

إعتماد رقم 67 بتاريخ 06 سبتمبر 2010

ديسمبر 2014

المستوى: الثالثة ثانوي تسيير واقتصاد (3ASGE)

المدة: 01 سا 00

تصحيح اختبار الفصل الأول في مادة القانون

الجواب الأول (8 نقاط)

1. تأسيس شركة التضامن : تتأسس شركة التضامن بتوفر الشروط الموضوعية العامة والخاصة والشروط الشكلية , وذلك بتحرير عقد رسمي أمام الموثق الذي يقوم باءشهاره , كما يجب أن تودع نسخة منه لدى المركز الوطني للسجل التجاري , ويشمل العقد التأسيسي علي أسماء الشركاء والعنوان التجاري ورأسمال الشركة ومدتها
2. خصائص شركة التضامن :
  - اكتساب الشريك صيغة التاجر : بمجرد انضمام الشريك إلي شركة التضامن يكتسب صيغة التاجر
  - المسؤولية التضامنية : يعتبر الشريك في شركة التضامن مسئولاً شخصياً عن ديون الشركة
  - عدم قابلية الحصص للتداول : لا يجوز للشريك التنازل عن حصته للغير , كما لا تنتقل إلي الورثة بعد وفاته
  - اسم شركة التضامن : يجب أن يتكون اسم شركة التضامن من أسماء جميع الشركاء أو اسم أحد الشركاء متبوع بعبارة وشركائه

الجواب الثاني (8 نقاط) :

1. تعريف الشركة ذات المسؤولية المحدودة : هي الشركة التي تضم الشخص الواحد أو عدة أشخاص لا يتحملون الخسائر إلا في حدود ما قدمه من حصص
2. إجراءات تأسيس الشركة ذات المسؤولية المحدودة : يتولي إبرام عقد تأسيس الشركة ذات المسؤولية المحدودة جميع الشركاء بأنفسهم أو بواسطة وكلاء يمثلونهم ويجب أن يتضمن القانون الأساسي ذكر قيمته الحصص العينية المقدمة من طرف الشركاء ويشترط لقيام الشركة ذات المسؤولية المحدودة توافر الأركان الموضوعية الخاصة والإجراءات الشكلية

حي قعلول - برج البحري - الجزائر

Web site : [www.ets-salim.com](http://www.ets-salim.com) /021.87.16.89 : الفاكس - Tel-Fax : 021.87.10.51

• الأركان الموضوعية الخاصة :

- أن يكون غرضها مشروعاً وممكناً
- أن لا يتجاوز عدد الشركاء الحد الأقصى 20 شريك
- أن لا يقل رأس مالها عن الحد الذي اشترطه القانون

• الإجراءات الشكلية :

- تحرير عقد رسمي يتضمن (اسم الشركة مسبقاً بعبارة شركة ذات المسؤولية المحدودة , بيان رأس مال الشركة , غرض الشركة والمدة التي لا تزيد عن 99 سنة )
- شهرها في السجل التجاري

الجزء الثاني (4 نقاط)

1) التأسيس عن طريق اللجوء العلني للدخار

- تحرير مشروع القانون الأساسي من طرف موثق
  - اداع نسخة من العقد للمركز الوطني للسجل التجاري
  - طرح الأسهم للاكتتاب العام على الجمهور لتكوين رأس المال
- 2) التأسيس دون اللجوء العلني للدخار : الاكتتاب يقتصر على المؤسسين للشركة دون سواهم , يوقعون على القانون الأساسي