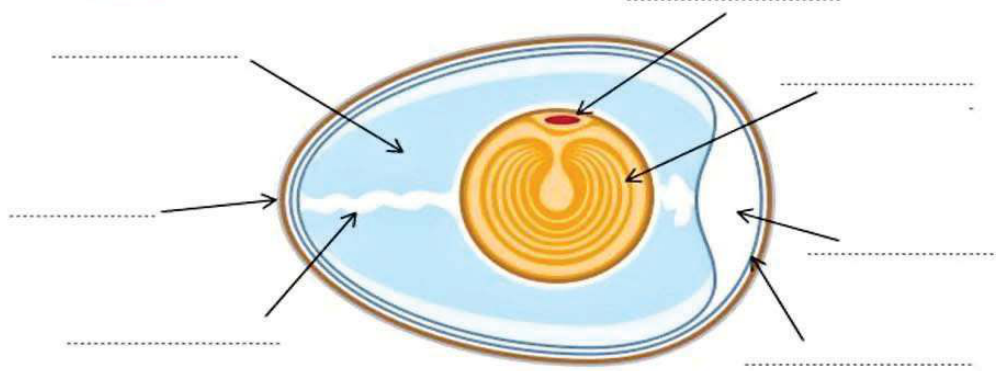


**السؤال الأول (3 ن):** الإلقاح هو اتحاد نطفة مع بويضة يؤدي إلى تكوين بيضة ملقحة هي بمثابة نقطة انطلاق لحياة جديدة.



- ماهي أنواع الإلقاح ؟ .....
- أين يتم كل نوع منها؟ .....
- ضع البيانات على الرسم للتعرف على مكونات البيضة الملقحة .....



**السؤال الثاني (3 ن) :** يؤثر نشاط الانسان سلبا على البيئة فيلوثها و يتلفها مما يهدد استمرارية أنواع الكائنات الحية

- صنّف الملوثات في الجدول

ماء الصرف الصحي / حرق النفايات / دخان السيارات / النفايات / دخان المصانع / الاسمدة و المبيدات الزراعية

ملوثات الماء	ملوثات الهواء

**السؤال الثالث (1 ن) :** أتمم الفقرة التالية :

النفايات أنواع : منها ماهو .....(الفضلات المنزلية) و منها ماهو .....(فضلات المصانع) وفيها ..... و السائل و هي دائما في ..... و بكميات كبيرة .

**الوضعية الإدماجية (3 ن) :** املأ الجدول التالي لتتوافق الخانات عموديا

أقصر نهار	دوران	دوران الأرض حول نفسها	.....	الانقلاب الصيفي
.....	.....	.....	.....	يوم.....
يوم :.....	تعاقب الفصول الأربعة	ينتج عنه :.....	يوم 21 سبتمبر	.....