

## اختبار الفصل الثاني في مادة التربية العلمية

السنة الخامسة ابتدائي	مدرسة زدري محمود
الفريق التربوي	السنة الدراسية 2023/2024م

**النشاط الأول:** ضع (صحيح) أو (خطأ)، وضح الخطأ إن وُجدَ:

1- كلما زادت كمية التساقط قل الغطاء النباتي (.....)

2- نباتات الشيح والحلفاء تنمو في وسط قليل الماء (.....)

3- تنتج ملوثات الهواء من جراء عملية الاحتراق المختلفة في البيت والمصنع (.....)

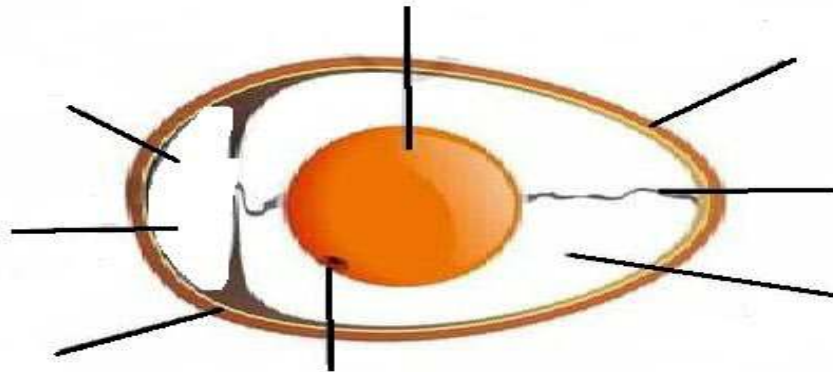
4- الماء المقطر غني بالأملاح المعدنية (.....)

**النشاط الثاني:** املأ الفراغ بما يناسب:

- يستمد النبات الأخضر الأملاح الضرورية له من .....
- يمتص النبات الأخضر الأملاح المعدنية بواسطة .....
- توجد أنواع كثيرة من الأملاح المعدنية أهمها: 1- .....

2- ..... 3- .....

**النشاط الثالث:** أكمل ملء بيانات مكونات البيضة:



مكونات بيضة الدجاجة

## الوضعية الإدماجية:

السند: لا يمر يوم بدون أن تُلقَى أطنان من النفايات المنزلية، بالإضافة إلى نفايات أخرى تأتي من المستشفيات والمصانع وتشكل مخزونا كبيرا من النفايات:

التعليمة: من خلال ما درست اجب عن الأسئلة التالية:

1- ما هي مصادر النفايات؟

.....

.....

2- ما هي حالات تواجد النفايات في الطبيعة؟

.....

.....

.....

3- أذكر (4) طرق للتقليل من النفايات؟

- ..... -1
- ..... -2
- ..... -3
- ..... -4

تذكروا أبنائي الغش في الامتحان وليد على ضعف الإيمان

وهو من أسهل الطرق التي تؤوي لى النار فاحذروا