

إِمْتِحَانُ الْفَصْلِ 2 الثَّانِي

العلمة / سطيف

السنة 5 الخامسة

التربية العلمية



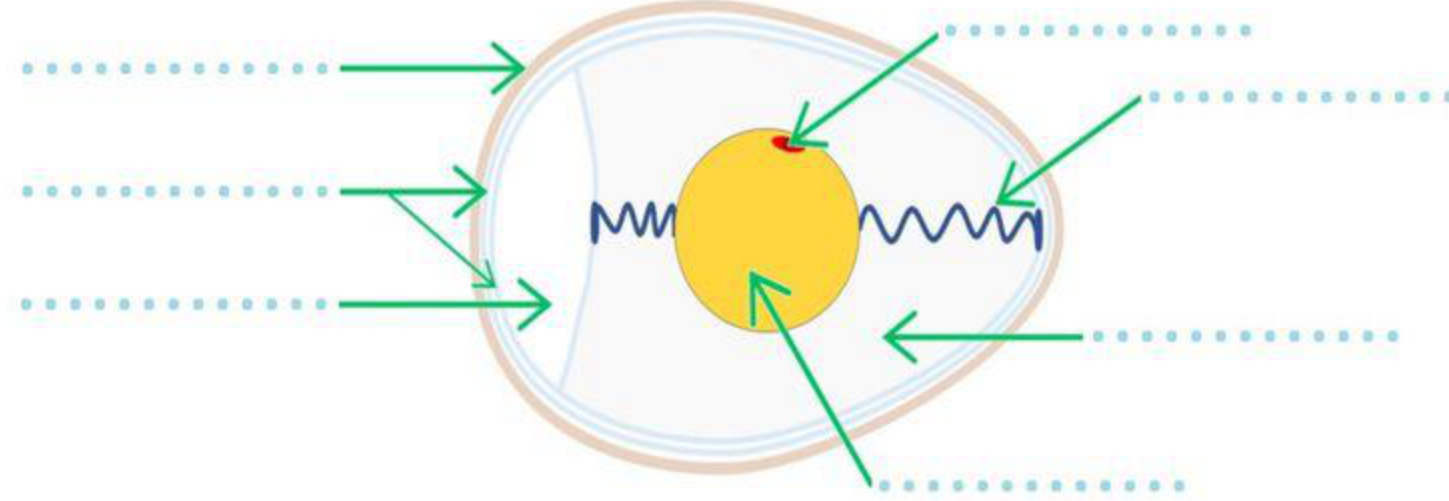
التلميذ:

إمضاء الولي:

العلامة: $\frac{\cdot}{10}$

السؤال الأول: أجب على مايلي 2 ن

- يُمثّل الشّكلُ المُقابلِ - اكتب لبيانات المرقمة و دورها .



السؤال الثاني: 2 ن

- ماذا تفعل النباتات لتتكيف في وسط قليل الماء؟



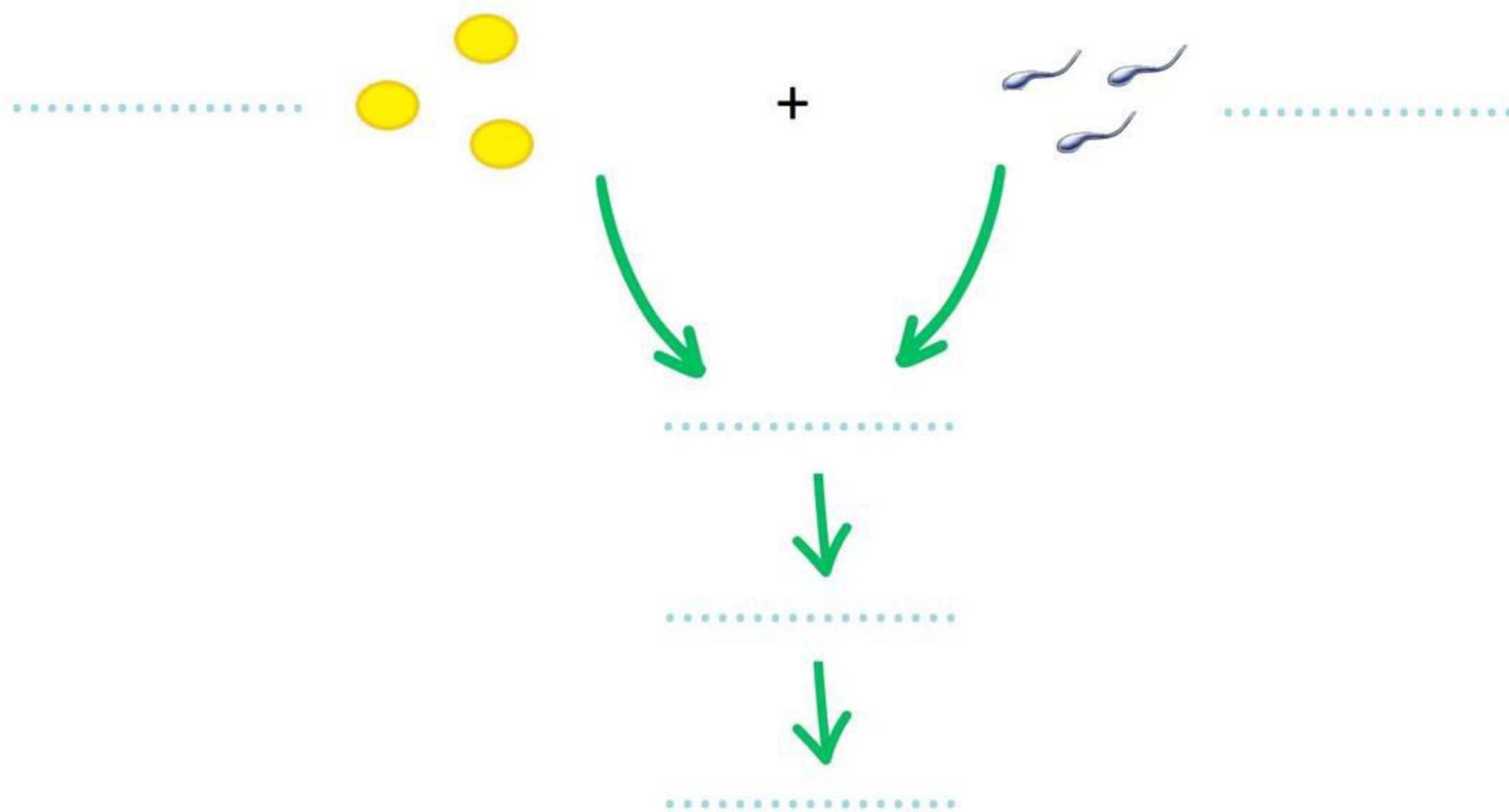
السؤال الثالث: أجب على الأسئلة 2 ن

- تم وضع نبات في رمل مغسول



الإناء	الماء المُستعمل للسقي	النتيجة المُتحصّل عليها
أ	ماء مُقطّر أو ماء المَطَرِ	
ب	ماء فيه أملاح قليلة	
ج	ماء الحنفيّة	
د	ماء فيه أملاح كثيرة	
و	محلّول كُنوب	

الوضعية : أكمل بيانات الرسم الخاص بالإلقاح ثم أجب على الأسئلة . 4 ن



- ماهو دور الذكر و الأنثى في التكاثر ؟

- عرف الإلقاح ؟ ماذا يحدث أثناءه ؟ وماذا ينتج عنه ؟

قُلْ : الْحَمْدُ لِلَّهِ

إِمْتِحَانُ الْفَصْلِ 2 الثَّانِي

العلمة / سطيف

السنة 5 الخامسة

التربية العلمية



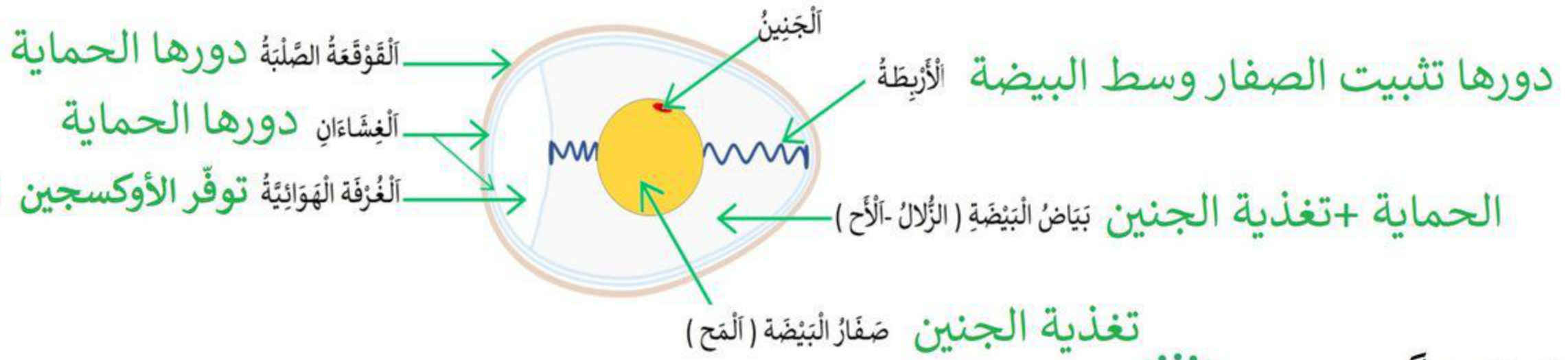
التلميذ :

إمضاء الولي :

العلامة : $\frac{\cdot}{10}$

السؤال الأول : أجب على مايلي 2 ن

- يُمثّل الشّكلُ المُقابلُ بُنيةَ بَيضةِ الدّجاجةِ - أكتبُ لبياناتِ المُرَقّمةِ وَدَوْرَهَا .



السؤال الثاني : 2 ن - ماذا تفعل النباتات لتتكيف في وسط قليل الماء ؟



- 1- الجذور الطويلة والعميقة : تمتد جذور النباتات عميقًا في التربة للوصول إلى المياه الجوفية .
 - 2- الأوراق الصغيرة أو الإبرية أو الملتفة : تقليل مساحة سطح الورقة لتقليل فقدان الماء من خلال التبخر
 - 3- تخزين الماء : بعض النباتات مثل الصبار تحتوي على أنسجة لتخزين الماء في السيقان أو الأوراق .
 - 4- الطبقة الشمعية : وجود طبقة شمعية على السطح الخارجي للأوراق لتقليل فقدان الماء مثلًا فوق سطح أوراق نبات البَلوط .
- هذه التكيفات تساعد النباتات على البقاء في بيئات قاسية مثل الصحارى

السؤال الثالث : أجب على الأسئلة 2 ن

- تم وضع نبات في رمل مغسول

يحتاج النبات في نموه إلى الأملاح NPK بتركيز معتدل .



الإناء	الماء المُستعمل للسقي	النتيجة المُتحصّل عليها
أ	ماء مُقطّر أو ماء المَطَر	لا ينمو النبات
ب	ماء فيه أملاح قليلة	نمو ضعيف للنبات
ج	ماء الحنفيّة	نمو عادي ومتوسط
د	ماء فيه أملاح كثيرة	يذبل النبات ويموت
و	محلّول كُنوب	نمو جيد للنبات (والأفضل)

الوضعية : أكمل بيانات الرسم الخاص بالإلقاح ثم أجب على الأسئلة . 4 ن



(الأمشاج الذكورية) نطاف + (الأمشاج الأنثوية) بويضات

عملية التلقيح

بيضة ملقحة

كتكوت

- ماهو دور الذكر و الأنثى في التكاثر ؟

وجود كل من الذكر والأنثى ضروري في عملية التكاثر و في غياب أحدهما لا يمكن التكاثر
يلعب الذكر دورًا في إنتاج النطاف لتخصيب بويضات الأنثى مما يضمن استمرار عملية التكاثر

- عرّف الإلقاح و ماذا يحدث أثناءه ؟ و ماذا ينتج عنه ؟

تعريف الإلقاح : هو اتحاد نطفة الذكر مع بويضة الأنثى أثناء عملية الإقتران مما يعطي بيضة ملقحة
مما يسمح بتشكيل فرد جديد (الجنين) و هناك نوعان من الإلقاح .

1- الإلقاح الداخلي : ويتم داخل جسم الأنثى و يحدث في الوسط البري . مثل / المواشي

2- الإلقاح الخارجي : ويتم خارج جسم الأنثى و يحدث في الوسط المائي . مثل / الأسماك

قل : الحمد لله