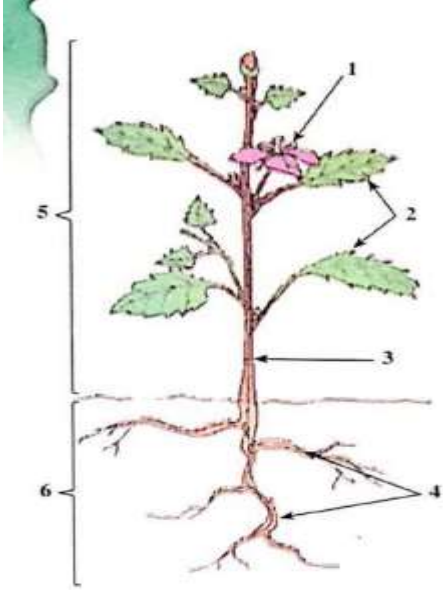


إختبار الفصل الثاني في نشاط التربية العلمية



السؤال الأول : ضع البيانات المناسبة ثم حدد دور العنصر

المشار إليه بالبيان 6

السؤال الثاني : أجب بصحيح أو خطأ عن المعلومات التالية :

- الماء المقطر غني بالأملاح المعدنية
- يستمد النبات الأخضر الأملاح الضرورية له من التربة
- فضلات الحيوانات مثل الطيور أسمدة طبيعية غنية بالأملاح المعدنية
- يمتص النبات الأخضر الأملاح المعدنية بواسطة الأوراق

السؤال الثالث : قدم تعريفاً للمصطلحات التالية :

- التسميد :
- سائل كنوب :

السؤال الرابع إملأ فراغات الفقرة التالية بالكلمات المناسبة مما يلي : - التربة - النباتات - قليلة - البوتاسيوم - التسميد - الآزوت - كبيرة - الأملاح المعدنية .

تمتص الماء و..... من يسمح بتحسين الإنتاج الزراعي لأنه يوفر الأملاح المعدنية الأساسية للنبات . تحتاج النباتات الزراعية لكميات من الأملاح المعدنية بينما تحتاج النباتات الغير زراعية لكميات من الأملاح المعدنية . تتمثل الأملاح المعدنية الأساسية في والفسفور و

مكتبة Infinity Msila حي أولاد سيدي إبراهيم 346 مسكن - مسيلة -

0663040802/0550850176 فاكس 035333119