

اختبار الثلاثي الثاني في مادة التربية العلمية والتكنولوجية

ملاحظة: أجب على الورقة مباشرة

التمرين الأول: أجب بـ "صح" أو "خطأ" أمام كل عبارة:

- إن الماء والأملاح المعدنية غير مهمة في نمو النبات الأخضر.....
- يكون جنين الحيوانات البيوضة في الوسط المائي محميا بغلاف صلب.....
- هناك أنواع كثيرة من الأملاح المعدنية.....
- الإلقاح هو اتحاد نطفة مع بويضة ويعطينا بيضة ملقحة.....
- حاجة النبات الأخضر للأملاح المعدنية متساوية.....

التمرين الثاني: أكمل الناقص:

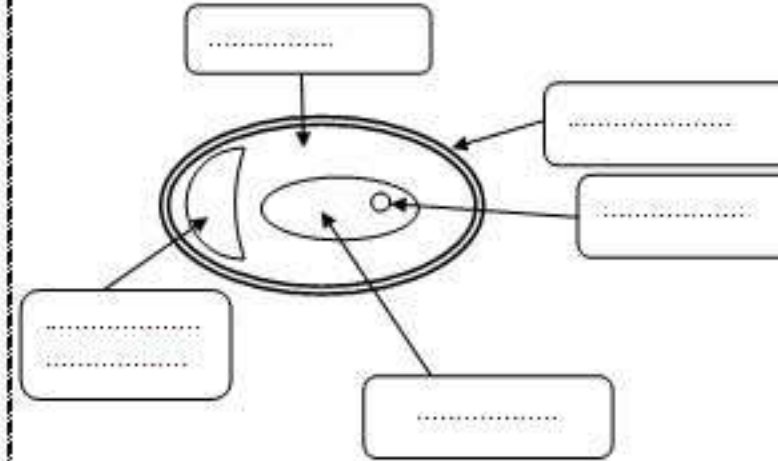
- توجد انواع كثيرة من الأملاح المعدنية هي: 1- 2-
- 3-
- كلما يزداد الجهد العضلي المبذول تزداد وتزداد

التمرين الثالث:

1- هناك نوعان من الإلقاح أذكرهما .

-
-
- 2- هناك ثلاثة أساليب تتكيف بواسطتهما النباتات التي تعيش في وسط قليل الماء. ما هي؟
-
-
-

التمرين الثالث: أكمل ملء البيانات:



رسم بياني لمكونات بيضة الدجاج