

امتحان الفصل الأول في التربية العلمية.

التمرين الأول إربط كلّ جهاز بالمنبع الكهربائي المناسب:

- مدفأة كهربائية
- تلفاز
- مكواة
- ساعة
- حاسوب محمول

كهرباء القطاع

البطاريات

- آلة حاسبة
- غسالة
- لوحة التسخين
- آلة تصوير
- خلاط المطبخ

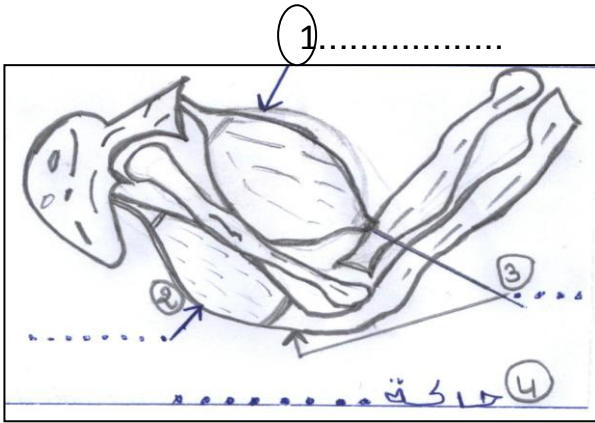
التمرين الثاني أكتب كلّ عبارة في الفراغ المناسب

21% - الآزوت - الوفود - 1% - ثاني أكسيد الكربون - 78%

- الهواء ضروري للاحتراق فهو يتكون من غاز ثاني الاكسجين و يمثل نسبة من حجم الهواء، و غاز..... الذي يمثل نسبة من حجم الهواء، و غازات أخرى قليلة مثل.....
- و بخار الماء و غازات نادرة بنسبة..... أثناء الاحتراق يتم إستهلاك..... و غاز الاكسجين.

التمرين الثالث: 1 لاحظ الرّسم و ضع البيانات.

2- أجب على الأسئلة:



لخص خطوات الحركة الموضحة في الشكل.

إشرح عمل العنصرين (1) و (2) أثناء هذه الحركة.

ماذا تنتج؟

أذكر العلاقة الموجودة بين (1) و (2) و (3)

الوضعية الإدماجية

بعد تزويد قريتك بالغاز الطبيعي قرّر والدك أن يوصلَ الغاز إلى البيت و يشتري مدفأة، و لكنه أراد استشارتك قبل فعل أي شيء.

- قدّم لوالدك مجموعة من النصائح تخصّ قواعد الأمن.
- بعد توصيلك للغاز شغّل والدك المدفأة، و لكنه لاحظ أنّ لون اللهب أصفرًا. فطلب منك إستفسارًا حول ذلك.
- ما نوع الاحتراق في هذه الحالة؟
- أذكر السبب؟

رکز جيدًا قبل الإجابة

"حظ موفق"