

الفرض الثاني في مادة العلوم الطبيعيةالتمرين الأول (06ن):

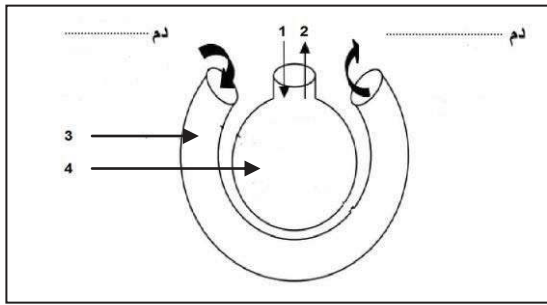
في فصل الشتاء ذهبت للتسوق فلفت انتباهك وجود خضر و فواكه التي اعتدت أكلها في فصل الصيف كالعنب و البطيخ و الغنية بالمواد العضوية التي نستفيد منها.

التعليمات :

- 1- كيف تحصل النباتات على هذه المواد العضوية ؟ و ما هو مصير المادة العضوية في النبات الأخضر؟
- 2- حدد الشروط التي وفرها الفلاح في البيوت البلاستيكية للحصول على خضر و فواكه ناضجة في غير وقتها.
- 3- استخلص الفائدة التي تقدمها البيوت البلاستيكية للإنسان.

التمرين الثاني (06ن):

أ- إليك الشكل المقابل الذي يظهر جزء من الرئتين عند الإنسان:



1- سم البيانات المرقمة على الشكل.

2- حدد مقر المبادلات الغازية التنفسية عند الإنسان.

ب- بين التحليل من حيث الكمية لغاز الأوكسجين و غاز ثاني أكسيد الكربون الداخل إلى الرئة و الخارج منها ما هو موضح في الجدول الآتي :

لكل 100 ملل من الدم	غاز الأوكسجين	غاز ثاني أكسيد الكربون
الدم الداخل للرئة	15	53
الدم الخارج من الرئة	49	20

1- قارن بين كمية الأوكسجين و غاز ثاني أكسيد الكربون في الدم الخارج من الرئتين بالنسبة إلى الداخل إليها.

2- ماذا تستنتج؟

الوضعية الإدماجية (08):

تعاني سلمى من صعوبة في التنفس منذ مدة، فتوجهت رفقة والدتها الى الطبيب لكي تستفسر عن حالته

السندات :التعليمات :

1- سمى المرض الذي تعاني منه سلمى.

2- فسر سبب إصابة سلمى بضيق في التنفس.

3- قدم لسلمى 4 نصائح للقواعد الصحية للتنفس

الأعراض:

- عطس متكرر.
- سيلان متكرر للأنف.
- التهاب العين و احمرارها.
- التهاب الأنف و الحنجرة.

عوامل تؤثر على التنفس

- التلوث
- الغبار
- ريش الطيور

تحب سلمى تربية الحيوانات في البيت فهي تملك قطا و كلبا في البيت.



الغبار والغازات السامة



حبوب الطلع



ريش الطيور



ريش الحيوانات