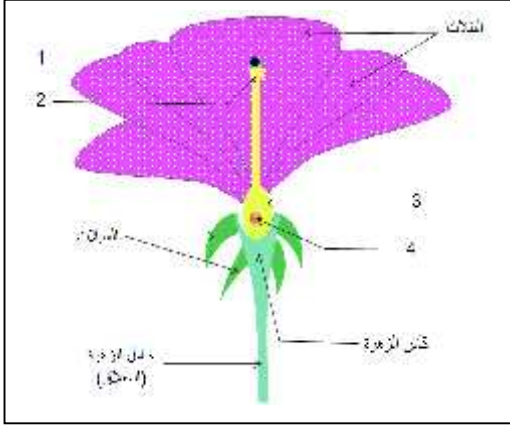


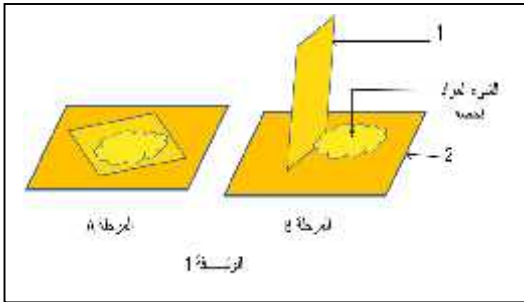
في مادة علوم الطبيعة والحياة

(14) :



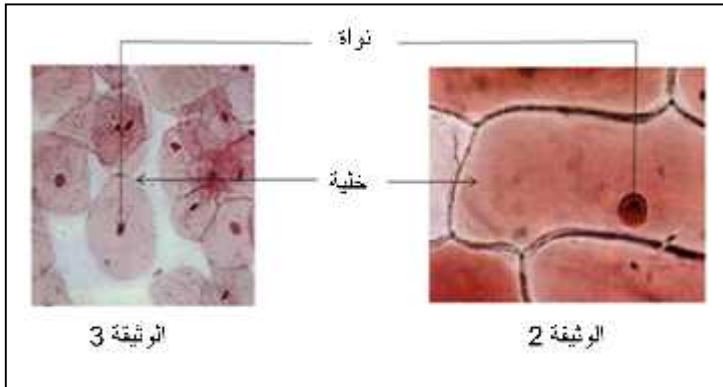
التمرين 7 : تمثل الوثيقة المقابلة مرحلة من مراحل التكاثر الجنسي عند النباتات الزهرية.

1. صنّف هذه الزهرة حسب الجنس.
2. سم العناصر المرقمة في الوثيقة.
3. يلاحظ توضع العنصر (1).
 - أ - ما هو منشأ (1)
 - ب - سم عملية توضع العنصر (1)
- بين العنصر (1)
- ما مصير العنصرين (3) (4) في النهاية؟



التمرين الثاني 7 : تحضير وملاحظة نسيج حيوي تحت المجهر الضوئي يجب المرور بالمرحلتين الموضحتين في الوثيقة (1).

1. أي المرحلتين تأتي قبل الأخرى؟
2. الوثيقتين (2) (3) تظهران نسيجين تحت المجهر الضوئي أحدهما نباتي والآخر حيواني. تعرّف على نسيج كل وثيقة .



3. الوثيقتين (2) (3) تظهران نسيجين تحت المجهر الضوئي أحدهما نباتي والآخر حيواني. تعرّف على نسيج كل وثيقة .
- وضح برسم تخطيطي مكونات الخلية النباتية مع البيانات اللازمة.
- ج - أذكر فرقتين (اختلافين) بين الخلية النباتية والخلية الحيوانية.

الأمراض المنتقلة عن طريق الجهاز التناسلي هي أمراض معدية وخطيرة تنتقل من شخص مريض إلى شخص سليم بالاتصال الجنسي منها أمراض تصيب الأعضاء التناسلية وقد تتطور لتنتشر وتصيب كل أعضاء الجسم وفيما يلي مثال لأحد هذه الأمراض.

هو كثيرة الا وشديد العدوى تسببه جراثيم (بكتريا) تصيب المجاري التناسلية والبولية ، تظهر أعراضه من 1 إلى 60 يوما بعد الاتصال الجنسي للفرد المصاب ، يسبب التهاب التناسلية والبولية وسيلان القيح الأبيض عضو التناسل بينما لا تظهر هذه عند المرأة مما يؤدي تجاهلها للمرض وهو ما يسبب فيما بعد التهاب المجاري التناسلية الذي ينجم عنه العقم.

التعليمة : على السياق والمكتسبات السابقة في المادة ، أعد رسم الجدول الآتي وأملأه بما يناسبه.

أسبابه	أعراضه	كيفية الوقاية منه

عطلة سعيدة للجميع
عطلة سعيدة للجميع

بالتوقيع أستاذ المادة.