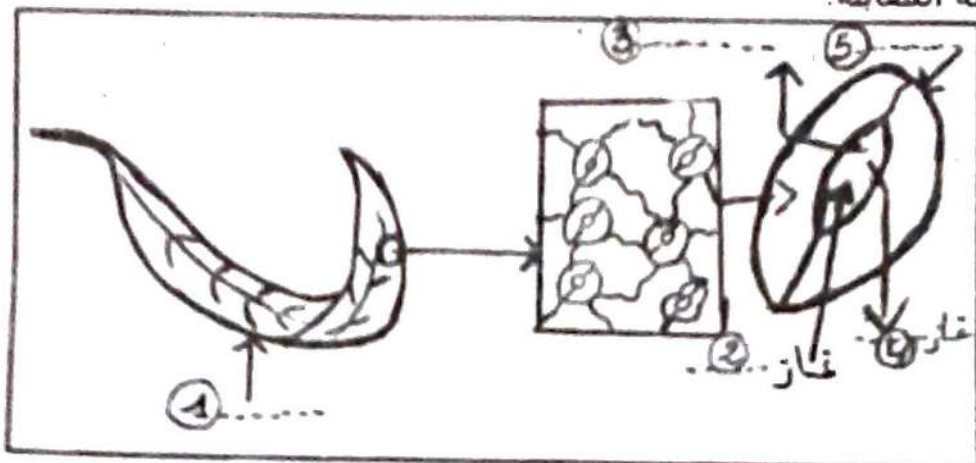


اختبار الفصل الثالث في مادة علوم الطبيعة و الحياة

الجزء الأول 12 نقطة:

التمرين الأول: (6ن)

يتنفس النبات الأخضر كسائر الكائنات الحية حيث يذبل ثم يموت عندما يحصر في أماكن ملونه تكسي أوراقه بالغبار اليك الوثيقة المقابلة:



الوثيقة 1:

- 1- ضع عنوانا مناسباً للوثيقة 1 و أكتب البيانات اللازمة؟
- 2- أذكر أعضاء السات الأخضر التي تقوم بعملية السفس؟
- 3- استرجع معر المبادلات الغازية السفسية عند النبات الأخضر؟

التمرين الثاني: (6ن)

في تحربه زرع حبيرة الخبز في وسطين أحدهما هوائي (وجود ثاني الأكسجين) و الآخر لاهوائي (غياب ثاني الأكسجين) الساتج المنحصل عليها موضحة في الجدول المقابل:

الشروط	وسط هوائي	وسط لاهوائي
العدة	9 أيام	3 أشهر
الكتلة الإبدانية للخميرة	1 غ	1 غ
الكمية الإبدانية للسكر	150 غ	150 غ
كمية السكر المستهلكة	150 غ	45 غ
كتلة الخميرة النهائية	1.97 غ	0.25 غ

- 1- وفق نتائج التجريتين لجات خميرة الخبز لنمطين مختلفين من أجل التحصل على الطافة:
 - أ- وضح الطاهرة الحادثة في كل وسط؟
 - ب- وضح لجوء خميرة الخبز للنمط الآخر من أجل التحصل على الطافة أي في (الوسط اللاهوائي)؟
- 2- مستعينا بالتجريتين السابقتين أنشأ جدول يقارن فيه بين نمطين التحصل على الطافة؟

الجزء الثاني: (8ن)

الوضعية الإدماجية:

محمد رجل في الأربعينات من عمره يعاني منذ مدة من صعوبة حادة في التنفس يؤثر بشكل سلبي على حياته اليومية حيث يعاني طول اليوم من تعب يمنعه القيام بنشاطاته و لغرض التعرف على سبب الأعراض و إيجاد حلول لها انتقل محمد للطبيب الذي فحصه و إستجوبه حول بعض السلوكات اليومية فأتضح أنه مصاب بالنهاب العصبيات الهوائية المزمن.

السندات:

<p>مرض إنهاب العصبيات المزمن هو حالة مرضية تتعرض فيها العصبيات الهوائية إلى انسداد بفعل المحاط المفرز من طرفها مما يؤدي إلى صعوبة وصول الهواء إلى الأسناخ الرئوية و بالتالي نقص في المبادلات الغازية التنفسية بين الدم و الرئة.</p> <p style="text-align: center;">سند 2</p>	<p>تتحصل معظم الكاتبات الحية على الطاقة من عملية التنفس حيث يقوم ثاني الأوكسجين بهدم الغلوكوز فتحرر طاقة</p> <p style="text-align: center;">سند 1</p>
<p style="text-align: center;">سند 4: صورة قصة هوائية عادية و قصة هوائية مصابة</p>	<p>يسهك محمد 15 سحاره يوميا</p> <p style="text-align: center;">سند 3</p>

التعليمات:

- 1- سم المرض الذي يعاني منه محمد و حدد العامل المسبب له؟
- 2- اشرح علميا سبب التعب الذي يعاني منه محمد؟
- 3- اقترح 3 نصائح من أجل تجنب الأمراض التي تصيب الجهاز التنفسي؟