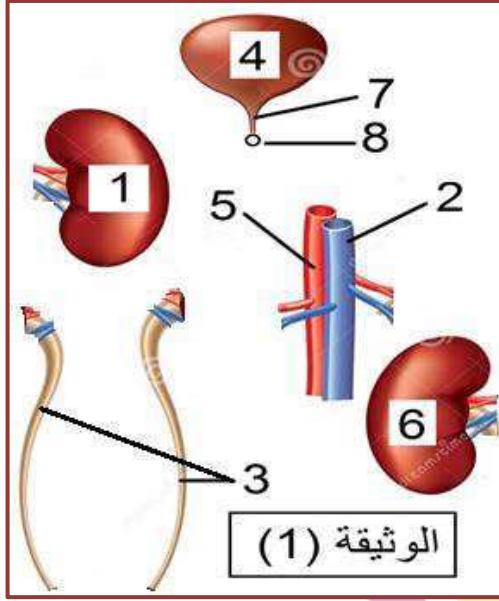


التاريخ: 2019/03/04
المدة: ساعة ونصف

المادة: علوم الطبيعة والحياة
المستوى: الأول متوسط

اختبار الفصل الثاني

التّمرين الأول: (6 ن)



تشكّل مجموع الأعضاء الموضّحة في الوثيقة (1) جهازا له دور كبير في جسم الإنسان.

- (1) ما اسم هذا الجهاز؟
- (2) حدّد دور العضوين (1) و (6).
- (3) أعد ترتيب هذه الأعضاء موضّحا ذلك برسم تخطيطي مع كتابة البيانات من (1) إلى (8).

التّمرين الثاني: (6 ن)

مدرسة "الرجاء والتفوق" الخاصة

- (1) حدّد المصطلح العلمي المناسب لكل تعريف من التعاريف العلمية التالية:
 - أ- وظيفة حيوية تضمن بقاء نوع الانسان ويؤمن ذلك جهاز تكاثري.
 - ب- مجموعة من التغيرات الجسدية ينضج فيها جسم الطفل ليصبح بالغاً.
 - ج- اتحاد النطفة مع البويضة لإنتاج بويضة ملقحة.

د- تشابه موجود بين الحيوانات من نفس المجموعة بإمكانها أن تتزاوج فيما بينها وتعطي أفرادا خصبة جنسياً.

(2) أكمل الجدول التالي على ضوء ما درسته:

الأنثى	الذكور	
		المناسل
		المجري التناسلية
		الخلايا الجنسية

الوضعية الإدماجية: (8 ن)

أثناء الدورات التي تقوم بها الفرق الطبية داخل المؤسسات التربوية، أتضح أن التلميذ أحمد يعاني من آلام ظهرية على جانبي العمود الفقري وقلّة البول المطروح كما ظهرت عليه الأعراض التالية: اصفرار في الوجه، إرهاق، نقص في الوزن. لهذا طلب الطبيب من أولياء التلميذ أحمد إجراء مجموعة من الفحوصات الطبية. أعطت نتائج التحاليل ما يلي:

السندات:

المواد العضوية			المواد المعدنية			الدم (g/L)	شخص
البولة	الدهم	البروتينات	الغلوكوز	الأملاح المعدنية	الماء		
0.5	0.3	70	1	3.5	910	(g/L)	سليم
30	00	00	00	6	950	(g/L)	
15	0.3	70	1	3.5	910	(g/L)	أحمد
11	00	00	00	6	950	(g/L)	

الوثيقة (1)



الوثيقة (2)

اعتمادا على السياق والسندات ومكتسباتك القبلية:

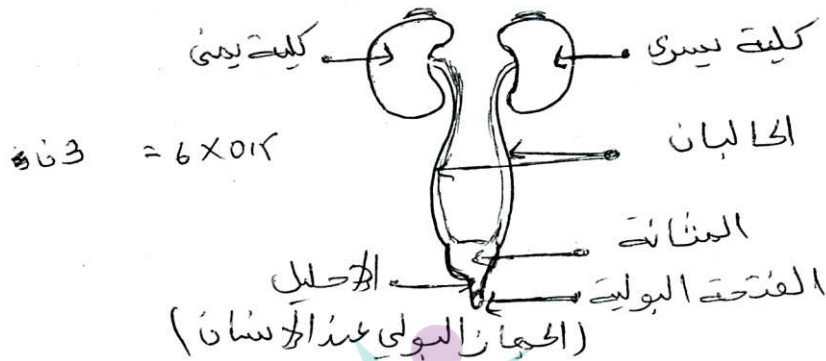
التعليمات:

1. حدّد نوع المرض الذي يعاني منه التلميذ أحمد مع تفسير السبب.
2. فيم تتمثل أعراض هذا المرض؟
3. قدّم نصيحتين للمحافظة على صحّة الإطراح.

بالتّوفيق...

* التمرين الأول : 06 نقاط

- 1- راسم هذا الجهاز : - الجهاز البولي أو جهاز الإخراج عند الإنسان - - - - -
- 2- دور العنوين (1) و (6) : - تصفية الدم من الفضلات السامة - - - - -
- 3- ترتيب هذه الأعضاء برسم تحظيري



* التمرين الثاني : 06 نقاط

- 1- أ - وظيفة التكاثر - 02
- ب - البلوغ
- ج - الإلقاح
- د - النوع

الأُنثى	الذُكر	
المبيضان	الخصيتين	المناسل
قناة ناقلة للبيوضات الرحم، للدخول قناة تناسلية	القنطرة - قناة ناقلة للنطف - الحويصل للنوي الجنسية وتحتوي نويضة تناسلية	المجاري التناسلية
البيوضات	النطف	الخلايا الجنسية

0184 + 0184
0184 = 10 x 0184
0184 - 0184

* شبكة تقويم الوصيفة *
* الجماعة *
* الجماعة *

الرقم	المواضيع	المؤشرات	العلامات الكلية	العلامات الجزئية
1	الوجهة	- يحدد نوع المرض الذي يعاني منه التلميذ أحمد مع تفسير السبب	014	014
	استعمال موارد المادة	بالإعتماد على السياق والسندات والمكتسبات القبلية	014	014
	التنظيم	- المرض الذي يعاني منه أحمد هو القصور الكلوي وهو مرض حسيبه تناول الأغذية التي تنعيب الكلى مثل البروتينات والفراغ فبعضنا نحن نحلف فنبذل سامه نختار بالكلى	1	1
2	الوجهة	- يذكر أعراض هذا المرض	014	014
	استعمال موارد المادة	بالإعتماد على السياق والسندات والمكتسبات القبلية	014	014
	التنظيم	- أعراض هذا المرض : - آلام ظهرية على جانبي العود الفقري - قلة البول للأحمر - ارتفاع في الوجة - ارتفاع - نقص في الوزن	014 014 014 014	2
3	الوجهة	- تقديم نصيحة للحفاظ على صحة الجهاز		
	استعمال موارد المادة	بالإعتماد على المكتسبات القبلية		
	التنظيم	- شرب الماء بكمية كافية - ممارسة الرياضة	2	1 1
4		نظافة الورقة ومقرونية الخط		