

الجزء الأول: (12 ن)

الوضعية البسيطة الأولى:

يقوم النبات الأخضر بتركيب غذائه بنفسه و ذلك عن طريق القيام بعدة عمليات.

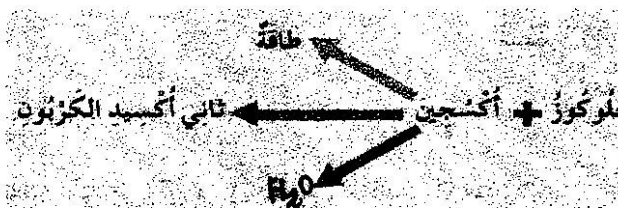
نوع النسغ	تركيبه	الأوعية الناقلة	مساره
ناقص			
كامل			

1- اعتمادا على ما درست أكمل الجدول:

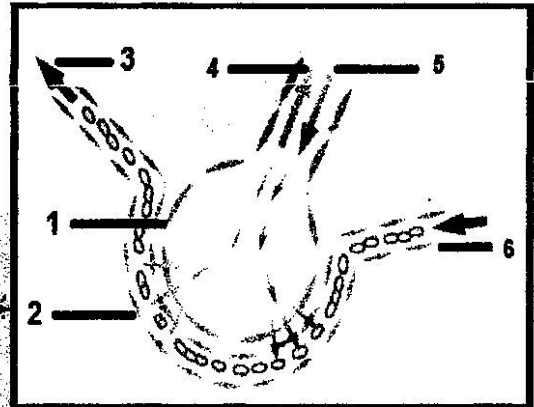
2- يقوم النبات الأخضر بعملية النتح، اشرح هذه العملية مبينا دورها.

الوضعية البسيطة الثانية:

كان أسامة و أمين يراجعان درس مصير ثنائي الأوكسجين الداخل للجسم و آخر عضو يصل إليه موضحين لزميلهم وسيم من خلال الوثائق التالية:



السند 02



السند 01

1- اشرح ماذا يحدث بين العنصرين 1 و 2 مع كتابة البيانات.

2- حدد مقر هذه العملية؟

- أذكر أهم خصائص العنصر 1.

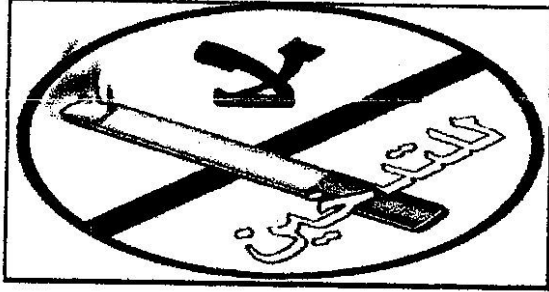
3- إستنتج المعنى الحقيقي للتنفس.

الجزء الثاني: (8 ن)

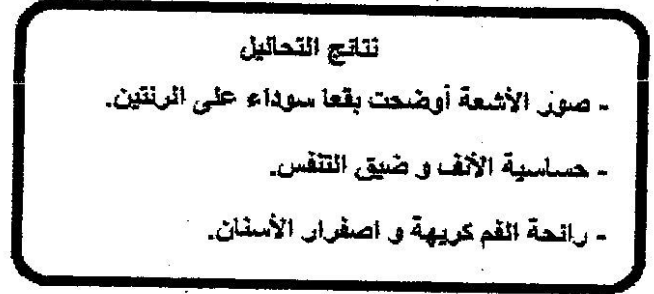
الوضعية الإدماجية:

أمير و مصعب رفيقان من نفس العمر، يتميز أمير بجسم قوي البنية أما مصعب فجسمه مزيل ووجهه شاحب و يعاني من فقدان الشهية و تعب مستمر، مم استدعى نقله إلى الطبيب و بعد الفحص ظهرت النتائج المبينة في السند 01.

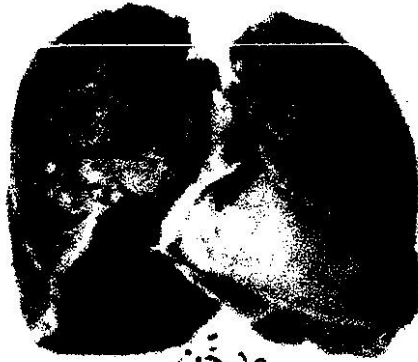
السندات:



السند 02



السند 01



مدخن



غير مدخن

السند 03

التعليمات:

بالإعتماد على السياق و السندات و مكتسباتك القبلية:

- 1- حدد السلوك السيئ الذي يقوم به مصعب مع تحديد العضو المصاب.
- 2- استنتج الأعراض التي ظهرت عند مصعب.
- 3- قدم 4 قواعد صحية للمحافظة على الجهاز التنفسي.

لا تتسرع

ركز في إجابتك

أكتب بخط واضح