

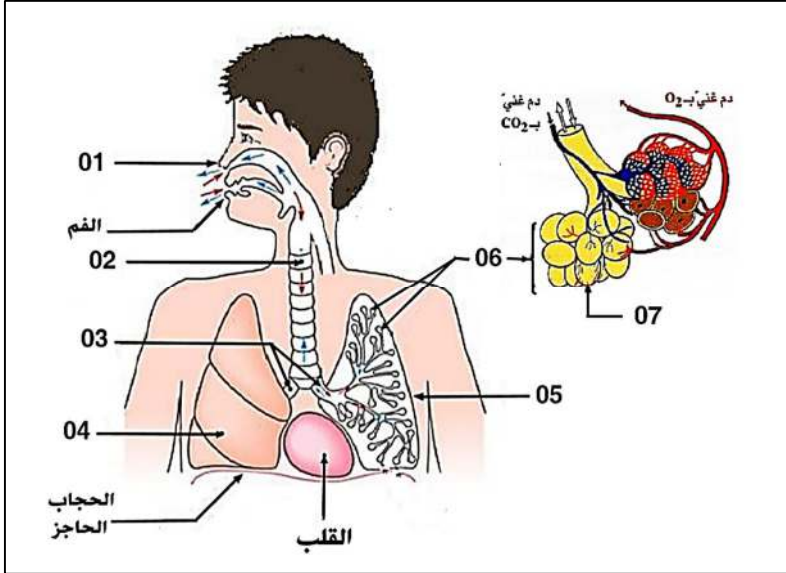


الجزء الأول : (12 نقطة)

التمرين الأول: (06 نقاط)

يعتبر التنفس من بين العمليات الحيوية المهمة في حياتنا، حيث تتم هذه العملية عن طريق الجهاز التنفسي الذي يسمح لأعضاء الجسم بالتزود بغاز O_2 و التخلص من CO_2 و بخار الماء و من أجل التعرف على مكوناته و أهم خصائص بعض عناصره نقدم لك الوثيقة المقابلة :

- (1) تعرف على العناصر المرقمة .
- (2) حدد أهم مميزات العنصر رقم 07 .

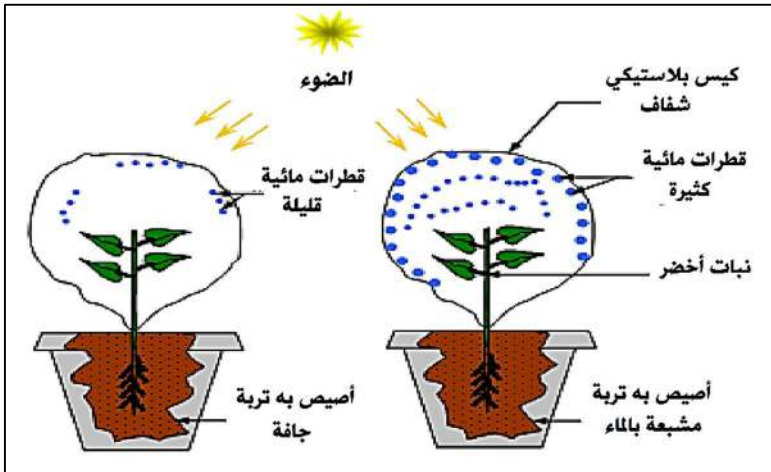


الوثيقة 01

التمرين الثاني: (06 نقاط)

من أجل التعرف على العلاقة بين إنتقال النسغ و إحدى العمليات التي يقوم بها النبات الأخضر نحقق التجارب الموضحة في الوثيقة 01 حيث نضع نبتتين من نفس النوع في أصيصين و نغطي كل من النبتتين بكيس شفاف بحيث الأصيص الأول به تربة مشبعة بالماء و الثاني به تربة جافة و نتركهما معرضين للضوء لمدة معينة.

- (1) من خلال الوثيقة المقابلة :
 - أ. سجل الملاحظات الخاصة في كل أصيص .
 - ب. فسر كل ملاحظة من الملاحظات التي سجلتها.
- (2) حدد العملية المدروسة و أذكر العلاقة بينها و بين انتقال النسغ في النبات .



الوثيقة 01

الجزء الثاني: (08 نقاط)

وضعية إدماج

محمد تلميذ يدرس سنة أولى متوسط دفعته الحاجة إلى العمل ، حيث أنه وبعد الدراسة يتوجه لجمع بعض النباتات و حرقها من أجل الحصول على الرماد لكي يبيعه لأحد صناع التبغ (الشمة) ، و في الآونة الأخيرة أصبح يحتك كثيرا ببعض الشباب المدخنين و يقضي جل وقته المتبقي معهم في التدخين .

في حصص التربية البدنية لاحظ الأستاذ عليه ضيق في التنفس و السعال و آلام في الصدر ، كما أنه سقط أثناء التمرين حيث نقل على إثرها إلى المستشفى ، أين أجريت عليه مجموعة من التحاليل و الأشعة .

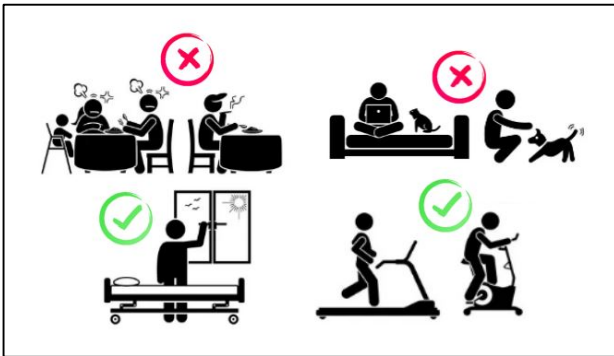
السندات :



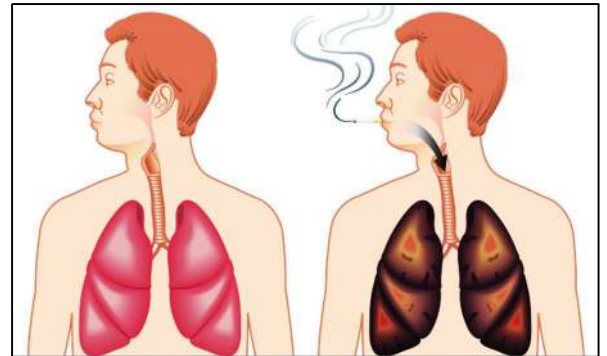
- ❖ وجود بقع سوداء في رئتيه
- ❖ وجود كمية من النيكوتين في دمه.
- ❖ إصابته بسرطان الرئة

سند 01: نتائج الفحوصات لمحمد

سند 02: السلوكات التي كان يقوم بها محمد



سند 04



سند 03: رئة محمد ورئة شخص غير مدخن

التعليمات : من خلال مواردك و استغلال الوثائق المرفقة أجب عن التعليمات التالية :

- (1) حدد المشاكل الصحية التي يعاني منها محمد .
- (2) وضح العلاقة بين المشكلات الصحية و السلوكات التي يقوم بها محمد .
- (3) قدم ثلاث نصائح تراها مناسبة لتجنب مثل هذه المشاكل الصحية.

بالتوفيق

أستاذ المادة: مريخي الصادق

الجزء الأول: (12 نقاط)

التمرين الأول: (06 نقاط)

(1) التعرف على العناصر المرقمة : (3,5 ن)

- 1- الأنف 2- القصبة الهوائية 3- القصبات الهوائية (شعب هوائية) 4- الرئة اليمنى
5- الرئة اليسرى 6- حويصل رئوي 7- سنخ رئوي

(2) تحديد أهم مميزات العنصر رقم 07 (الأسناخ الرئوية). (2,5 ن)

- x عددها كبير جدا
- x سطحها واسع جدا
- x جدرانها رقيقة (رقيقة) تحيط بها طبقة رطبة
- x محاطة بعدد كبير من الشعيرات الدموية

التمرين الثاني: (06 نقاط)

(1) من خلال الوثيقة المقابلة :

أ. الملاحظات الخاصة في كل أصيص (2 ن)

- x الأصيص الأول (تربة مشبعة) : نلاحظ تشكل قطرات مائية كثيرة داخل الكيس البلاستيكي .
- x الأصيص الثاني (تربة جافة) : نلاحظ تشكل قطرات قليلة كثيرة داخل الكيس البلاستيكي .

ب. تفسير كل ملاحظة من الملاحظات التي سجلتها. (2 ن)

- x الأصيص الأول (تربة مشبعة) : تشكل قطرات مائية كثيرة راجع لكون النبات الأخضر قد طرح كمية كبيرة من الماء على شكل بخار ماء .
- x الأصيص الثاني (تربة جافة) : تشكل قطرات مائية قليلة راجع لكون النبات الأخضر قد طرح كمية قليلة من الماء على شكل بخار ماء .

(2) تحديد العميلة المدروسة و ذكر العلاقة بينها و بين انتقال النسغ في النبات: (2 ن)

- x العميلة المدروسة هي عملية النتح (طرح الماء الزائد عن حاجة النبات)
- x العلاقة : تسمح عملية النتح بأفراغ الاوعية الخشبية الناقلة للماء داخل النبات ، ما يؤدي إلى الامتصاص الجذري لملا هذه الأوعية و بذلك يدور النسغ في كامل أجزاء النبتة (ظاهرة النتح مسؤولة عن دوران النسغ)

الجزء الثاني: (08 نقاط)

العلامة		شبكة تقويم الوضعية الإلماجية (08 نقاط)		
مج	مجزاة	المؤشرات	المعيار	السؤال
2,5	0,25	• احترام التعليمات (عدم الخروج عن الموضوع)	الوجاهة	س1
	0,25	• أن يستغل سياق النص و السند 01 و 03، ليحدد المشاكل الصحية التي يعاني منها محمد	استعمال أدوات المادة	
	2	• من خلال السياق و الوثيقة 01 و 03 فإن محمد قد أصيب بسرطان على مستوى الرئة كما أنه يعاني من مشاكل صحية أخرى تتمثل في ضيق التنفس و السعال.	الانسجام	
3,5	0,25	• احترام التعليمات (عدم الخروج عن الموضوع)	الوجاهة	س2
	0,25	• أن يستغل سياق النص و السندات 01 و 02 و 03 و مكتسباته القبلية ليوضح العلاقة بين المشكلات الصحية و السلوكات التي يقوم بها محمد:	استعمال أم	
	3	• من خلال الوثيقة 01 ، 02 و 03 و مكتسباتي السابقة : <u>سبب المشاكل الصحية التي يعاني منها محمد : راجع لسلوكاته غير السوية حيث أنه عند حرقه للنباتات يستنشق الدخان الناتج عن الاشتعال كما أنه يدخن السجائر و هو ما يؤثر على الجهاز التنفسي و بالتالي اختلال في الوظيفة التنفسية (ضيق التنفس) و الاصابة بسرطان الرئة.</u>	الانسجام	
1,5	0,5	• احترام التعليمات (عدم الخروج عن الموضوع)	الوجاهة	س3
	1	• تقديم ثلاث نصائح مناسبة لتجنب مثل هذه المشاكل الصحية: x تجنب التدخين و المخدرات و الأشخاص المدخنين لحماية جهازنا التنفسي x تهوية أماكن العمل و النوم لتجديد الهواء . x ممارسة الرياضة .	الانسجام	
0,5	0,5	سلامة و سلاسة اللغة + تنظيم الورق		الإتقان