

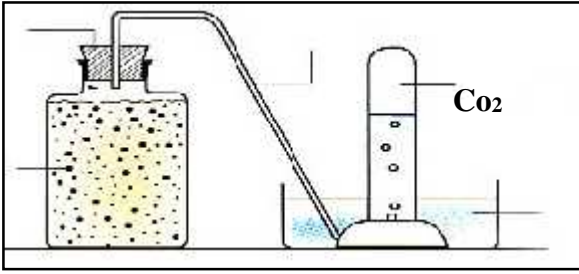
الإختبار الثاني في مادة علوم الطبيعة و الحياة لمستوى السنة الأولى متوسط
التمرين الأول : 03 للمحافظة على الجهاز التنفسي يجب مراعاة بعض القواعد الصحية

- الأحرف للحصول على مفاهيم صحيحة تبين هذه القواعد .
- 1- الابتعاد عن التدخين والمخدرات
 - 2- تجديد الهواء في أماكن العمل والأقسام
 - 3- يجب ممارسة الرياضة
- أ- لضمان بنية قوية وجهاز تنفسي سليم .
 ب-
 ج- لحماية الجهاز التنفسي من سرطان .

التمرين الثاني: 05 تحتاج الكائنات الحية لنشاطها الطا ،
 الوثيقة (01). 1- ماذا يوضح هذا التركيب ؟

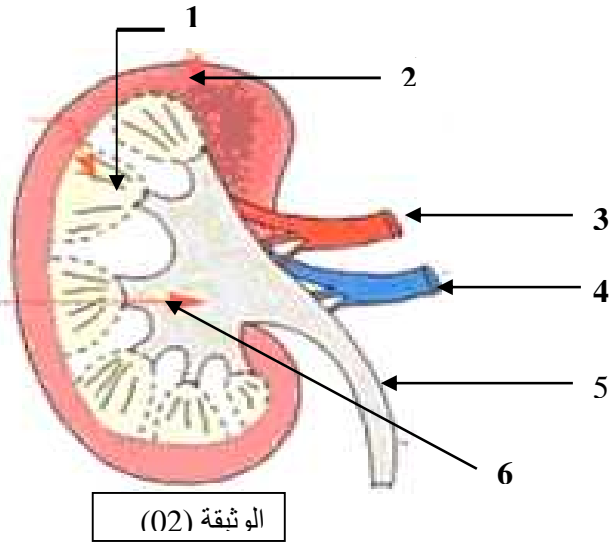
- 2- أعط مثال على كائنات يمكن أن تعيش في مثل هذه الظروف .
- 3- إذا علمت انه يمكن تلخيص هذه العملية في المعادلة التالية :

سكر + في غياب ←
 + +
 الوثيقة-1



المسألة الإحصائية : 12 كنت تتمشى مع زميلك فجأة سقط مريضا ، بعد أخذه إلى الطبيب أخبرك بأن زميلك مصاب بمرض مزمن ، وليشرح لك قام بإحضار مجسم موضح في الوثيقة (2) .

- 1- ضع عنوانا مناسباً لهذه الوثيقة .
 - 2- أكتب البيانات المرقمة في الشكل .
 - 3- ماهو الدور الذي يلعبه هذا العضو في الجسم ؟
- : - ما هي الظاهرة التي يقوم بها الجسم ويشارك فيها هذا العضو ؟
 - عرفها ؟



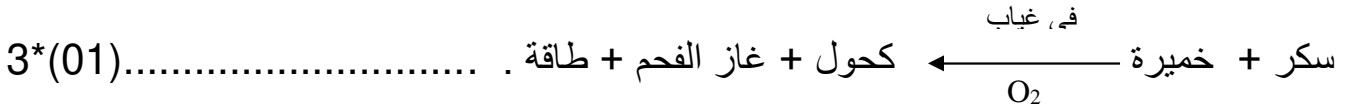
تصحيح الاختبار الثاني في مادة علوم الطبيعة و الحياة لمستوى السنة الأولى متوسط

التمرين الأول : الربط للحصول على جمل مفيدة

- 1- عن التدخين و المخدرات .
2- تجديد الهواء في أماكن العمل والأقسام .
3- يجب ممارسة الرياضة .
- أ- لضمان بنية قوية وجهاز تنفسي سليم .
ب-
ج- لحماية الجهاز التنفسي من سرطان .

التمرين الثاني :

- 1- ما يوضح التركيب : كيب تجريبي يوضح ظاهرة التخمر في محلول سكري . (01)
2- : (01)
3- :



المسألة الإدماجية :

- 1- رسم تخطيطي لما فوق بنية الكلية . (01)
2- كتابة البيانات : 1- النخاع . 2- القشرة . 3- شريان كلوي . 4 - وريد كلوي . (01)*6
5 - حالب . 6- حويضة .
3- دور الكلية : تعمل الكلية كمصفاة تصفي الدم من المواد السامة والزائدة عن حاجة الجسم . (02)
4 - أ* الظاهرة : الإطراح . (01)
ب* تعرفه : هو طرح الجسم للمواد السامة والزائدة عن حاجته على شكل بول وعرق خارجة . (02)