

2023/2022

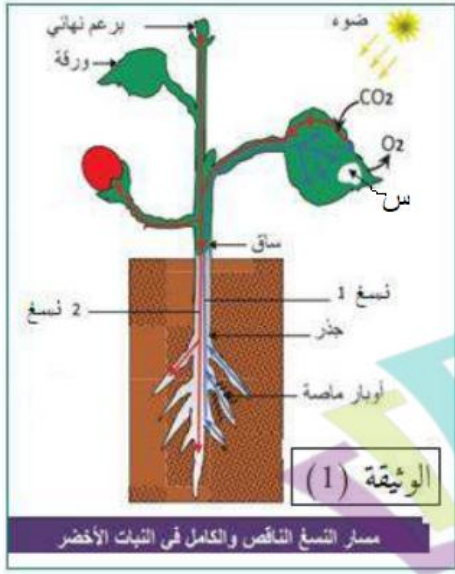
المستوى : 1 متوسط

المدة : 1 سا 30د

اختبار الفصل الثاني في مادة العلوم الطبيعية

الجزء الأول : 12 نقطةالتمرين الأول : 06 نقاط

يقوم النبات الأخضر المعرض للضوء بوظيفة حيوية يتم من خلالها تركيب مواد عضوية كالمادة (س) المتواجدة بكثرة في البطاطا والذرة.

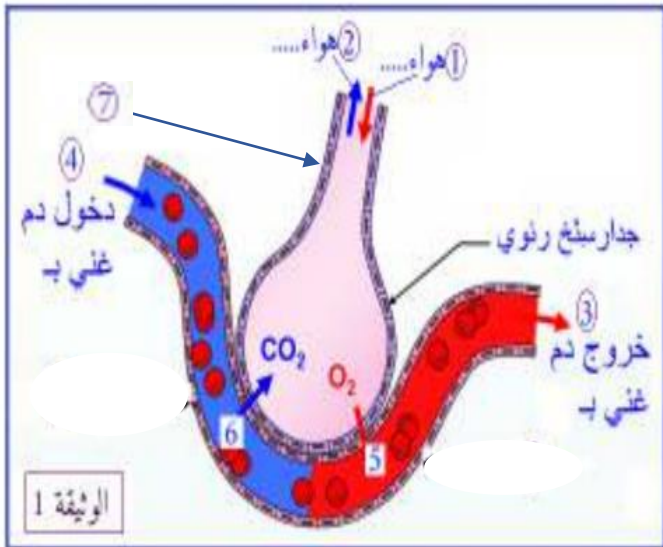


- 1- حدد هذه الوظيفة؟
- 2- اذكر شروط حدوثها؟
- 3- مم يتרכب النسيج (1) والنسيج(2)؟
- 4- ماذا تمثل المادة (س)؟
- 5- كيف يمكن الكشف عنها مخبريا؟

التمرين الثاني : 06 نقاط

أنجز تلميذ رسم الوثيقة (1) اثناء دراسته لوظيفة التنفس ولكنه نسي مايجب كتابته من بيانات .

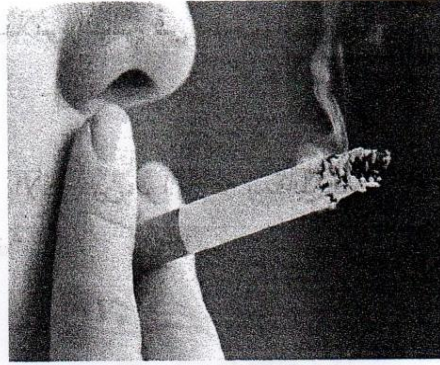
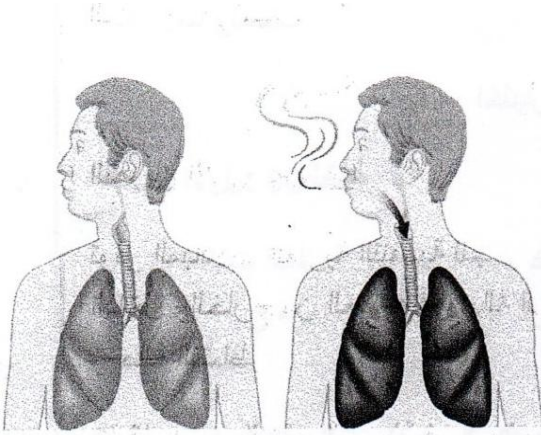
أعنه على التعرف على هذه الوظيفة من خلال الوثيقة 1:



- 1- ضع عنوانا مناسباً للرسم .
- 2- اكتب بيانات الأرقام 3-4-7-8
- 3- ماذا يمثل السهم 1 و 2 ؟
- 4- حدد مقر المبادلات الغازية التنفسية عند الانسان.

الجزء الثاني :**الوضعية الإدماجية: 08 نقاط :**

في ليلة من ليالي الشتاء الباردة ، عند عودة رضا من عمله وبعد تناوله لوجبة العشاء دخل الى غرفته لينام فوجد النبات في الشرفة فأدخله الى الغرفة اغلق النافذة والباب وبدأ في سلوكه السلبي الذي اعتاد عليه ، بعد ساعات أحس رضا بضيق في التنفس ودوار كما اغمي عليه مما استدعى الامر نقله للمستشفى.



السند(1): نبات يقوم بالتنفس السند (2): تراكم غاز ثاني أكسيد الكربون في الغرفة السند (3): رنة رضا و رنة شخص غير مدخن



السند (4)

التعليمات

اعتمادا على السياق والسندات ومعلوماتك السابقة أجب:

- 1- حدد السلوك السلبي الذي اعتاده رضا.
- 2- قدم سببين لشعور رضا بالضيق في النفس والاعماء .
- 3- قدم ثلاث (3) نصائح لرضا كي يتمتع بصحة جيدة في المستقبل .

العلامة كاملة	النقطة مجزأة	الاجابة	الوضعية
6	1 2 4* 0.5 0.5 1 1 0.5	1- هذه الوظيفة هي عملية التركيب الضوئي. 2- شروط حدوثها هي: المحلول المعدني- غاز CO ₂ - الضوء- اليخضور. 3- يتركب النسغ الناقص من: المحلول المعدني. -يتركب النسغ الكامل من: المحلول المعدني و المواد العضوية . 4- تمثل المادة (س) : النشاء(تركيب النشاء في الأوراق). 5- يمكن الكشف عنها بواسطة الكاشف ماء اليود	الوضعية الأولى
06	1 2 4*0.5 1 2*0.5 2	1- عنوان الرسم: رسم تخطيطي المبادلات الغازية التنفسية عند الانسان. 2- كتابة البيانات :3- دم غني بـ O ₂ 4- دم غني بـ CO ₂ 7- سنخ رئوي. 3- يمثل: 1-هواء O ₂ ، 2-هواء CO ₂ و بخار الماء 4- الأسناخ الرئوية.	الوضعية الثانية
08	1 1 1 1 1.5 1.5 1	1- السلوك السلبي لرضا هو: التدخين داخل خرفة النوم ،ادخال النبات داخل الغرفة. 2- السبب الأول : تراكم غاز ثاني أكسيد الكربون (CO ₂) في الغرفة و التدخين . -السبب الثاني: ترك النبات في الغرفة حيث يتنفس O ₂ و طرح CO ₂ 3- النصائح هي تجنب التدخين - ممارسة الرياضة -تهوية الغرف و الأقسام و مكان العمل	الوضعية الادماجية الاتقان والتنظيم