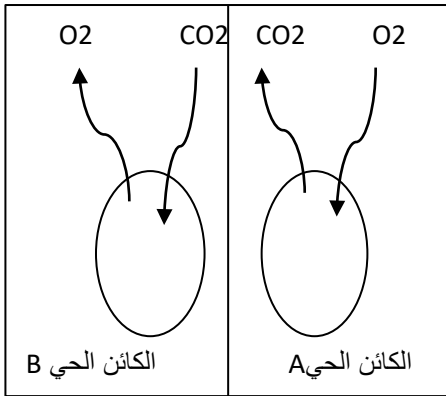


الوضعية الاولى :



الوثيقة المقترحة تبين تمثيلا افتراضيا لكائنين حين احدهما يقوم بعملية التنفس والأخر بعملية التركيب الضوئي.

1-استنتج اي الكائنين يمثل الحيوان و ايهما يمثل النبات الاخضر.

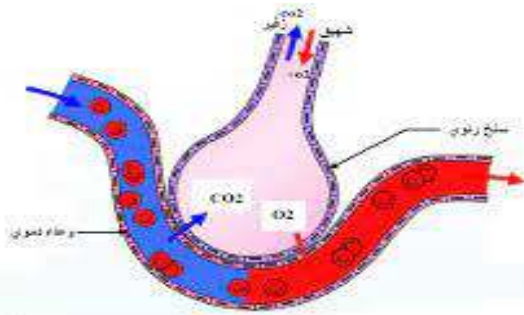
2-اكمل الجدول التالي :

الوجه المقارنة	التنفس	التركيب الضوئي
المبادلات الغازية		
مقره		

الوضعية الثانية :

اثناء قيامك بنشاط رياضي في المدرسة لاحظت زيادة في عمليتي الشهيق و الزفير متبوعة بسرعة دوران الدم والتي تحس بها بتزايد دقات القلب.

السند 1: تغير كمية O₂ والجلوكوز المستهلك حسب النشاط



رغوة رئوية مع مبادلات التنفسية

النشاط	كمية الجلوكوز المستهلك من طرف العضلة (g/l)	الأكسجين المستهلك من طرف العضلات (h/l)
فرد جالس	13	24
فرد يمشي	12	48
فرد يجري	18	84

السند 2: المبادلات الغازية على مستوى القسم الرئوي

التعليمات :

1-اكمل البيانات في السند 2.

2-فسر العلاقة بين زيادة الاستهلاك كل من O₂ والجلوكوز من طرف العضلة بزيادة النشاط المبذول.

3-استنتج مفهوم التنفس.

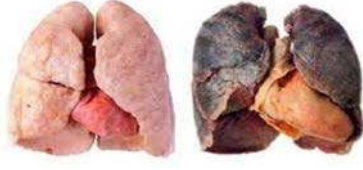
الوضعية الادماجية :

حسين تلميذ دفعته الحاجة الى عمل شاق وهو جمع قارورات البلاستيك من مكان تفريغ النفايات لبيعها وكان يرافق كلبه الذي لا يفارقه إلا عند النوم، وكان كثير الجلوس مع المدخنين ولا يتغذى جيدا فأصبح يشعر بالارهاق والسعال حاد اذا قام بأدنى جهود عضلي وعندما عرض نفسه على الطبيب اخبره انه يعاني من امراض الحساسية ولديه سرطان الرئة كما انه يعاني من ضعف وشحوب.

السندات :



السند 3



السند 2



السند 1

التعليمات :

1-اربط في جدول بيت السلوكات غير الصحية التي قام بها حسين والامراض التي يعاني منها.

2-ما هو الجهاز الذي تغرض الاصابة عند حسين ؟

3-قدم 3 نصائح لحسين حتى يحافظ على جهته التنفسي.