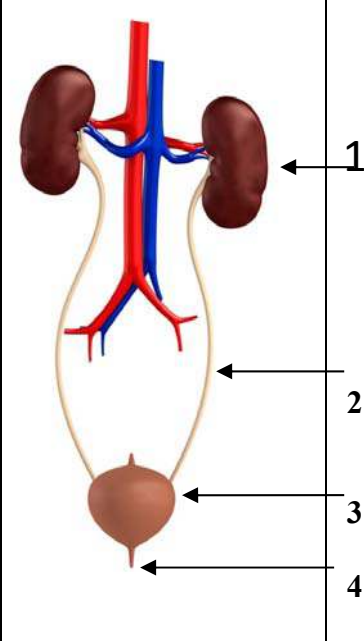


التمرين الأول : (06نقاط)



تمثل الوثيقة المقابلة أحد الأجهزة المهمة في الجسم :

- 1 - أكتب البيانات المرقمة من 1 إلى 4
- 2 - ماذا يمثل هذا الجهاز ؟
- 3 - كيف تفسر غزارة الشعيرات الدموية حول العضو 1 (العلاقة بينهما)

التمرين الثاني : (06نقاط)

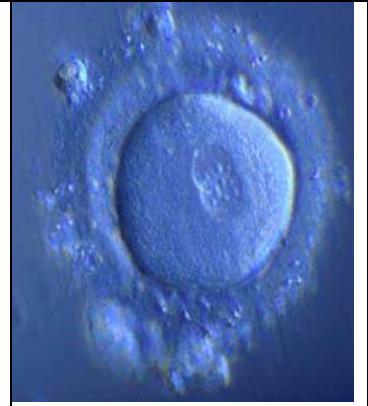
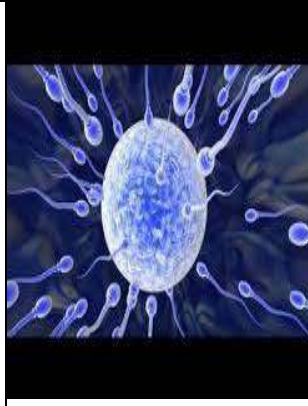
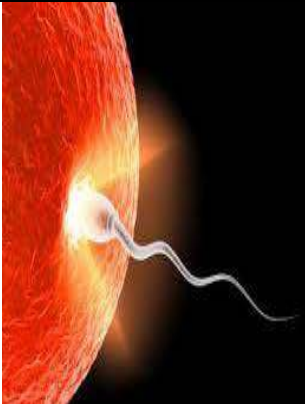
إليك الوثائق التالية :

وثيقة رقم 4

وثيقة رقم 3

وثيقة رقم 2

وثيقة رقم 1



نطفة تحاول اختراق البويضة

نطاف تهاجم البويضة

رأس النطفة يخترق البويضة

بويضة ملقحة

- 1- رتب الوثائق حسب تسلسلها الزمني .
- 2 - ماذا تمثل الظاهرة ؟ محددًا مكان حدوثها؟
- 3 - ما أهمية هذه الظاهرة بالنسبة لحياة الإنسان ؟

الوضعية الإدماجية :

في أحد أيام فصل الشتاء لسنة 2016 ، أستيقظ سكان مدينة سريانة بولاية باتنة على فاجعة أليمة تمثلت في وفاة عائلة من 6 أفراد .
حيث ظلت مدفأة غاز البوتان مشتعلة طوال الليل داخل الغرفة ، ولما رجع الأب صباحا وجد أفراد الأسرة كلهم مغمى عليهم .

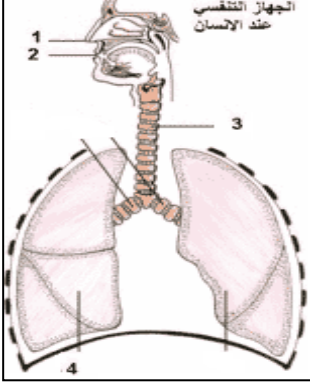
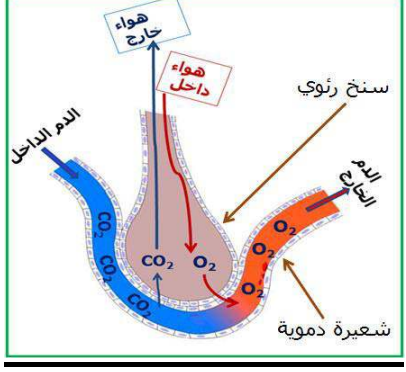
السندات :

الغازات	غاز الأكسجين(O2)	غاز الفحم(CO2)	غاز أول أكسيد الكربون (CO)
نسبة الغاز داخل الغرفة	6 %	23%	12%

سند - 1 -

النسبة	النسبة المسجلة (العواقب)
0,1 %	قاتل بعد ساعتين
1 %	قاتل بعد حوالي 10 إلى 15 د
10 %	قاتل بعد لحظات

سند - 2 - تأثير غاز أول أكسيد الكربون (CO)

	<p>1 - الأنف (المنخرين) 2 - الفم 3 - القصبة الهوائية 4 - الرئة</p>	
<p>سند 4 - مكونات الجهاز التنفسي</p>		<p>سند 3 - السنخ الرئوي</p>

التعليمات : اعتمادا على مكتسباتك المعرفية والسندات المقدمة :

- 1 - فيما تتمثل المبادلات الغازية التنفسية عند الإنسان، محددًا مقر حدوثها ؟
- 2 - فسّر سبب موت أفراد العائلة .
- 3 - قَدِّم ثلاث (3) نصائح لتجنب هذه الحوادث الخطيرة والمحافظة على سلامة الجهاز التنفسي

الإجابة النموذجية لإختبار الفصل الثاني

في مادة علوم الطبيعة والحياة

<u>النقطة</u>	<u>الإجابة</u>	<u>حل التمرين الأول (06ن)</u>
2=4×0,5ن	1 - كلية اليمنى ، 2 - حالب ، 3 - المثانة ، 4 - الإحليل	1 - كتابة البيانات
2ن	الجهاز البولي عند الإنسان	2 - يمثل الجهاز
2ن	الكلية هي المسولة على تصفية الدم من الفضلات والمواد السامة	3 - تفسير العلاقة بين غزارة الشعيرات الدموية حول الكلية
		<u>حل التمرين الثاني (06ن)</u>
2=4×0,5ن	الوثيقة الأولى هي رقم 3 - الوثيقة الثانية هي رقم 4 الوثيقة الثالثة هي رقم 2 - الوثيقة الرابعة هي رقم 1	1 - ترتيب الوثائق حسب تسلسلها الزمني
1ن	تمثل الظاهرة عملية الإلقاح	2 - الظاهرة
1ن	تحدث في الثلث الأول من قناة فالوب	- مقرر حدوثها
2ن	- الحصول على البويضة الملقحة التي تعتبر منطلق تشكل فرد جديد	3 - أهمية هذه الظاهرة

شبكة تقويم الوضعية الإدماجية

<u>النقطة</u>	<u>المؤشرات</u>	<u>المعايير</u>	<u>السؤال</u>
<u>0,5ن</u> <u>0,5ن</u>	1- يذكر فيما تتمثل المبادلات الغازية التنفسية عند الإنسان باستغلال السند 1 2 - يتوصل إلى أن مقرر التنفس عند الإنسان هو الأسناخ الرئوية باستغلال السند رقم 3 3 - يتوصل إلى علاقة بين الدم وهواء الأسناخ الرئوية- يدخل الدم إلى الرئتين ليتزود بغاز الأكسجين ويتخلص من غاز الفحم	م1 - الوجاهة : م2 - استعمال أدوات المادة م3 - الإنسجام	<u>س1</u>
<u>1ن</u> <u>1ن</u> <u>1ن</u>	1 - أن يذكر سبب موت أفراد العائلة استنشاق هواء ملوث م2 - أن يتوصل إلى سبب الموت هو غاز أول أكسيد الكربون باستغلال السند 2 م3 - يتوصل إلى أن المبادلات الغازية التنفسية تتمثل في امتصاص غاز الأكسجين وطرح	م1 - الوجاهة م2 - استعمال أدوات المادة م3 - الإنسجام	<u>س2</u>

غاز الفحم			
س 3	م 1 - الوجاهة م 2 - استعمال أدوات المادة م 3 - الإنسجام	م 1 - اقتراح ثلاث نصائح م 2 - قابلة للتطبيق م 3 - نصائح	1ن 1ن 1ن
		- عدم ترك المواقد مشتعلة ليلا والأبواب مغلقة - تهوية الغرف والأقسام وأماكن العمل - عدم ترك النباتات الخضراء داخل الغرف ليلا - تجنب التدخين والتدخين السلبي	
	م 4 - الإتيان	- تنظيم ورقة الإجابة - نظافة ورقة الإجابة - مقروئية الخط	1ن