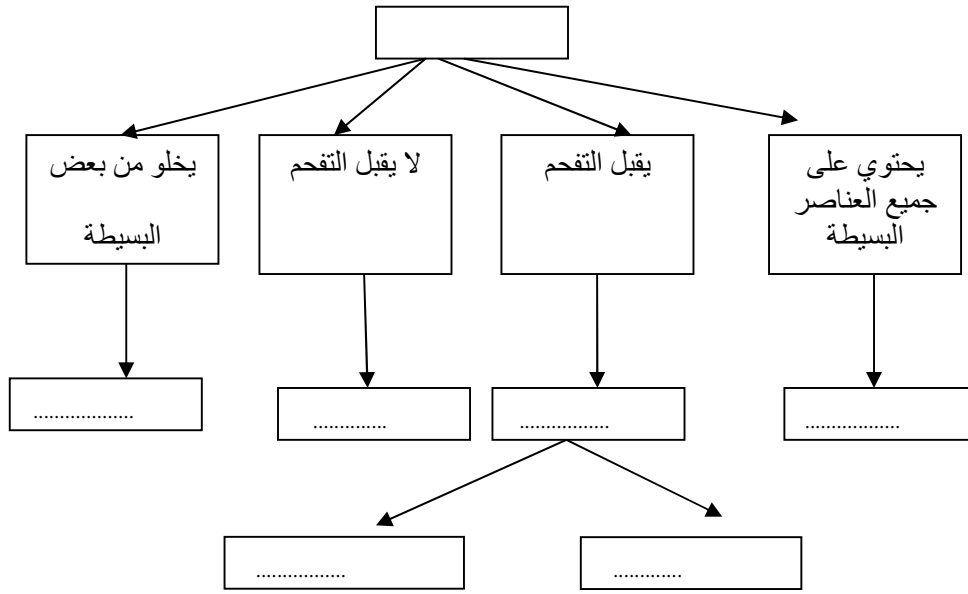
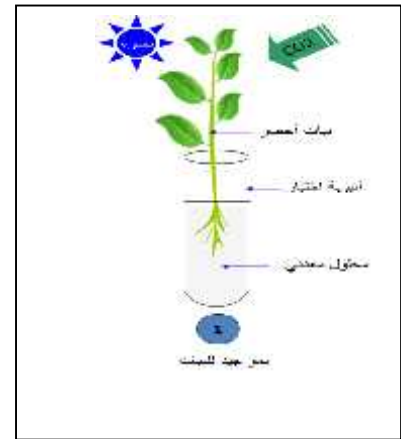
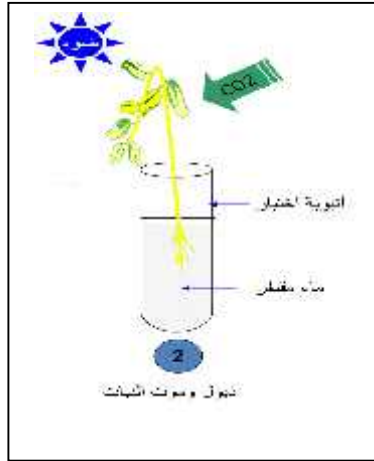
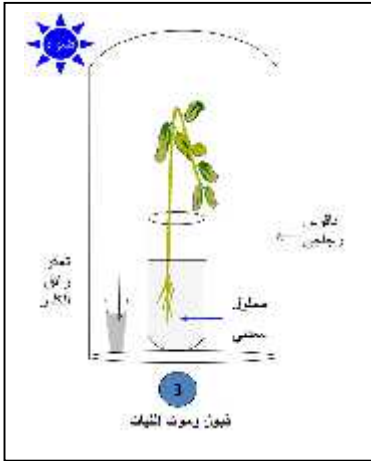


الفصلي الأول في مادة علوم الطبيعة والحياة



التمرين الثاني 6 : من أجل دراسة المتطلبات الغذائية للنبات الأخضر قمنا بانجاز التجارب الموضحة في تالية:



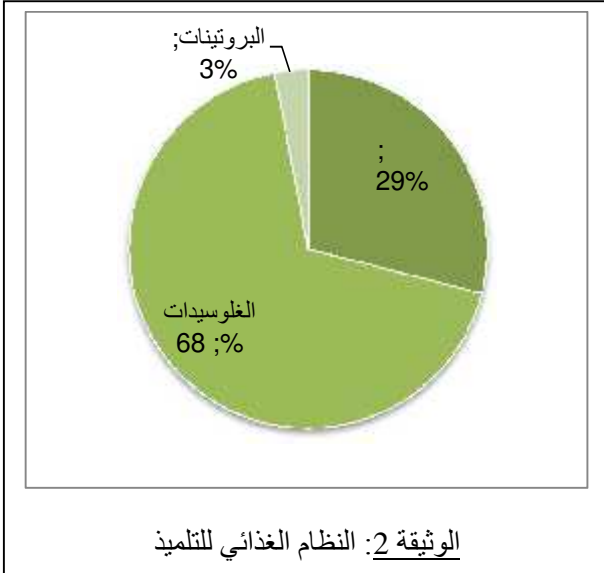
- 1.
- 2.
3. استنتج من التجربة ما هي الاحتياجات الغذائية للنبات الأخضر؟

( ) 1/2

## الوضعية الإدماجية

بينما كان طبيب الصحة المدرسية يفحص تلاميذ أحد المؤسسات التعليمية ، لاحظ بعض الصفات غير العادية عند تلميذ في السنة الأولى متوسط فقال له الطبيب: (( أنت تعتمد على نظام غذائي غير متوازن. ))

:



الوثيقة 1: صورة توضح أسنان التلميذ

التعليمات: بالاعتماد على السياق والسندات المقترحة وكذا معلوماتك السابقة في مجال التغذية أجب عما يلي:

1. قال الطبيب للتلميذ أنت تعتمد نظاما غذائيا غير متوازن؟
2. أذكر من خلال هذه الوضعية ثلاثة أمراض تنتج عن مثل هذا النظام الغذائي؟
3. ما هو النظام الغذائي الذي تنصح به نفسك وزملائك إتباعه لتجنب مثل حالة هذا التلميذ

بالتوفيق.