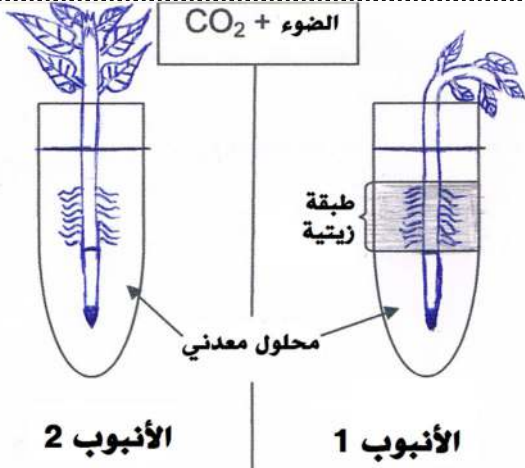


التعرف الأول 06 قاط

النبات الأخضر مثل الإنسان يحتاج إلى أغذية (المحلول المعدني) يتحصل عليها من الوسط الذي يعيش فيه و قصد معرفة مقر

امتصاص المحلول المعدني إليك التجربة المبينة في الوثيقة المقابلة:



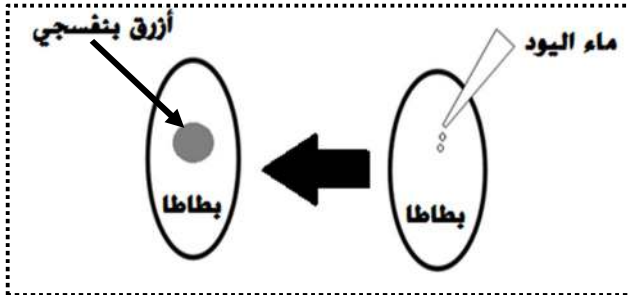
1. فسر الملاحظة المسجلة في الأنبوب رقم 1.
2. فسر الملاحظة المسجلة في الأنبوب رقم 2.
3. ماذا تستنتج؟

ذبول و موت النبات | واصل النبات نموه

التعرف الثاني 06 قاط

البطاطا غذاء شائع الاستعمال يتكون من عدة مواد منها العنصر (س)، للكشف عن العنصر (س) تجري التجربة الموضحة

في (الوثيقة 02).



الوثيقة 02

مكونات البطاطا ( 100 g )				
المواد ( أ )		المواد ( ب )		
ماء	أملاح معدنية	الدهن	المادة ( س )	البروتين
24 g	0.2 g	0.6 g	73 g	2.2 g

الوثيقة 01

1. ما هي المادة (س) ؟
2. صنف المادة (س) حسب دورها في الجسم؟.
3. سمّ المواد (أ) ، والمواد (ب) ؟
4. كيف تميز بين المواد (أ) والمواد (ب) ؟

## الوضعية الإدماجية 08 قاطن:

لاحظ أحمد على عمته انتفاخ على مستوى الرقبة فسألها عن سبب هذا الانتفاخ ، فأجابته بأنها ذهبت إلى الطبيب وقد قال لها أنها تعاني من تضخم أحد الغدد في الرقبة .

لكنها لم تفهم ما معنى هذا المرض وماهي أسبابه الرئيسية وما هي طرق الوقاية منه .

### السندات:



السند 04

**السند 03:** يتكون الملح

الذي تستعمله عائلة عمه

أحمد من عنصر الكلور و

الصوديوم فقط

**السند 01:** يحتوي السمك على عدة عناصر من

أهمها عنصر اليود

**السند 02:** كانت عمت أحمد تكثر تناول السمك

وكان غذائها يتكون من العجائن والحبوب والخضر و

الفواكه .

**التعليمات:** من خلال السياق و السندات و مواردك السابقة حول التغذية عند الإنسان .

1. حدد اسم هذا المرض وإلى أي نوع من الأمراض ينتمي .
2. بين لها السبب الحقيقي في إصابتها بالمرض .
3. وضح لها طرق الوقاية من هذا المرض .

## الإجابة النموذجية لاختبار الثلاثي الأول في مادة علوم الطبيعة والحياة

## حل التعريف الأول 06 قاط:

1. تفسير الملاحظة المسجلة في الأنبوب رقم 1:  
 (2)  ذبل النبات في الأنبوب رقم 1 لأن المنطقة الوبرية مغمورة في الزيت.....
2. تفسير الملاحظة المسجلة في الأنبوب رقم 2:  
 (2)  واصل النبات نموه في الأنبوب رقم 2 بسبب أن الجذر كله مغمور في المحلول المعدني.....
3. الاستنتاج: المنطقة الوبرية (الأوبار الماصة) هي المسؤولة عن امتصاص المحلول المعدني..... (2)

## حل التعريف الثاني 06 قاط:

1. من خلال التجربة الموضحة في الوثيقة 1 نستنتج أن المادة (س) هي: النشاء لأننا قمنا بالكشف عنها بماء اليود وظهرت نتيجة إيجابية... (1)
2. تصنيف النشاء حسب دوره في الجسم: النشاء من أغذية الطاقة التي تساهم في القيام بالنشاط. (1)
3. المواد (أ) هي عبارة عن المواد المعدنية ، والمواد (ب) هي عبارة عن المواد العضوية..... (2)
4. المواد المعدنية لا تنفحم (لا تتحرق بالحرارة) والمواد العضوية تنفحم (تتحرق بالحرارة)..... (2)

## حل الوضعية الإدماجية 08 قاطن:

العلامة		شبكة تقويم الوضعية الإدماجية (08 قاطن)	
المجموع	جزأة	المؤشرات	السؤال
2,75	0,25	• احترام التعليمات (عدم الخروج عن الموضوع)	س1 الوجاهة استعمال الانسجام
	0,5	• أن يستغل سياق النص و السندات ليحدد اسم المرض وإلى أي نوع من الأمراض ينتمي .	
	2	• تعاني العمة من مرض يدعي <b>السلعة الدرقية</b> و هو عبارة عن انتفاخ الغدة الدرقية على مستوى الرقبة و هذا المرض ينتمي لأمراض <b>سوء التغذية</b> .	
2,75	0,25	• احترام التعليمات (عدم الخروج عن الموضوع)	س2 الوجاهة استعمال الانسجام
	0,5	• أن يستغل سياق النص و السندات ليبيّن لها السبب الحقيقي في إصابتها بالمرض	
	2	• يرجع السبب الحقيقي لإصابة العمة بهذا المرض إلى <b>سلوكاتها الغذائية السيئة</b> (سوء تغذيتها) حيث أنها تعتمد على العجائن و الحبوب و الخضر و الفواكه التي <b>تفتقر لعنصر اليود</b> (ملح معدني) و عدم تناولها <b>للسمك الغني بعنصر اليود</b> كما أن <b>الملح الذي تستعمله لا يحتوي على عنصر اليود</b> .	
2	0,5	• احترام التعليمات (عدم الخروج عن الموضوع)	س3 الوجاهة الانسجام
	0,5	• توضيح طرق الوقاية من هذا المرض	
	3	<ul style="list-style-type: none"> <li>☒ إتباع نظام غذائي متوازن و منتظم .</li> <li>☒ تناول السمك الغني بعنصر اليود .</li> <li>☒ استعمال الملح الغني بعنصر اليود .</li> </ul>	
0,5	0,5	سلامة و سلامة اللغة + تنظيم الورق	الإقان