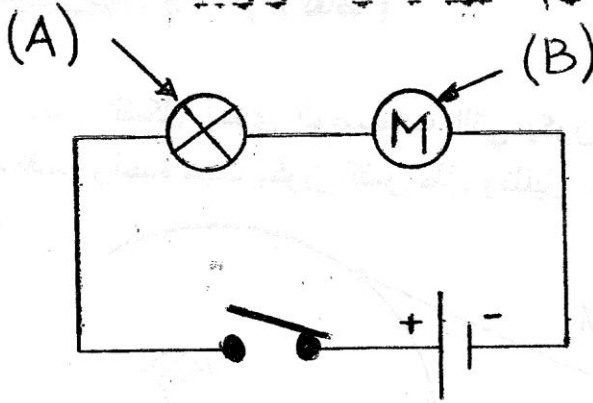


الجمهورية الجزائرية الديمقراطية الشعبية
وزارة التربية الوطنية
مديرية التربية لولاية الجزائر الوسطى

السنة الدراسية 2013-2014
المدة ساعة و 1/2

متوسطة ماسينيسا
بلدية باب الوادي
المستوى 1 Am

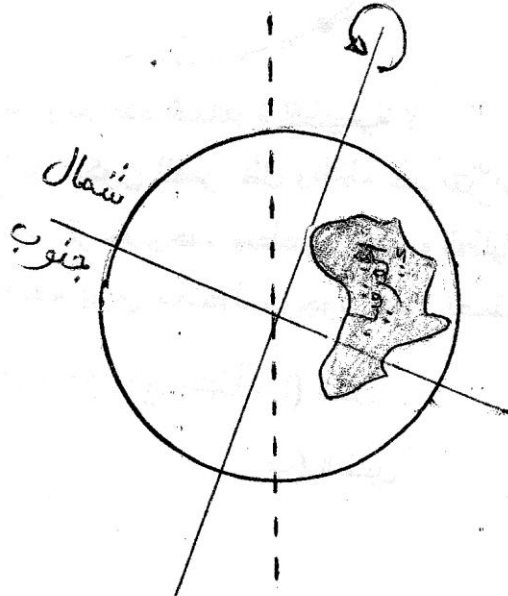
إختبار الفصل الثالث لمادة العلوم الفيزيائية والتكنولوجيا.



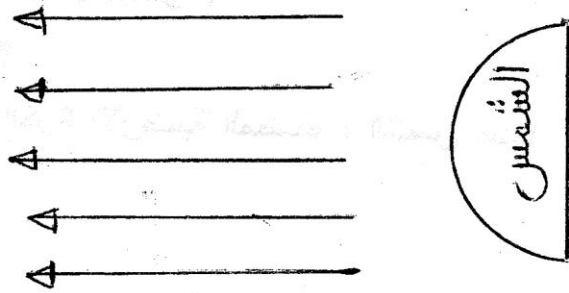
التمرين 1 - (7 نقاط)

- * أنظر الشكل جيدا ثم أجب ...
- 1) سمّ العنصرين (A) و (B).
 - 2) ماهي طريقة توصيلهما ؟
 - 3) ماذا يحدث عند غلق القاطعة ؟
 - 4) أعد الرسم مبيّنا عليه جهة التيار الكهربائي.
 - 5) إذا تلف العنصر (A)، هل يعمل العنصر (B) ؟
• علّل إجابتك؟

التمرين 2 - (6 نقاط)



* أنظر الشكل جيدا ثم أجب
أشعة الشمس



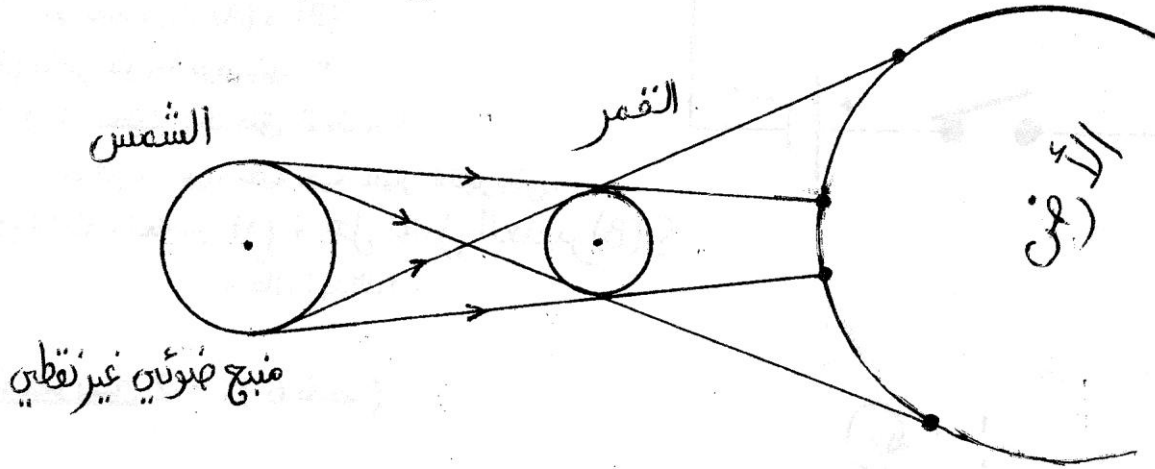
- 1) هل الجزائر في النهار أم في الليل؟

إقلب الصفحة

- (2) أذكر بلداً آخر يكون ليلاً ونهاره مخالفاً لليل ونهار الجزائر
(عندما تكون الجزائر في الليل يكون هذا البلد في النهار والعكس).
- (3) هل سكان الجزائر في فصل الشتاء أم الصيف ؟
- (4) ماهي المدة الزمنية اللازمة لتدور الأرض دورة واحدة حول نفسها ؟
- (5) أعد الرسم مبنياً عليه الليل والنهار.

التمرين 3 - (7 نقاط)

* يمثل الشكل إحدى الوضعيات التي يكون فيها القمر بالنسبة للشمس والأرض والكل على استقامة واحدة حيث يكون للقمر ظل وظليل على جزء من سطح الأرض.



- (1) ما اسم هذه الظاهرة الطبيعية ؟
- (2) لماذا يكون للقمر ظل وظليل عند تعرّضه لأشعة الشمس ؟
- (3) أعد الرسم وحدد منطقتي الظل والظليل ؟
- (4) كيف يرى ملاحظ موجود على نصف الكرة الأرضية المضاء ، الشمس عندما

يكون موجود في منطقة... (أ) الظل

(ب) الظليل

