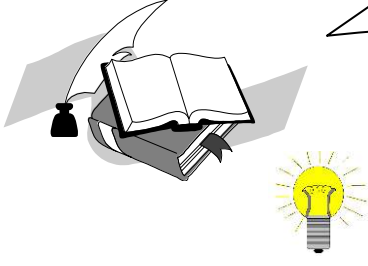


الاختبار الثاني

متوسطة حي 200 مسكن
موزاية

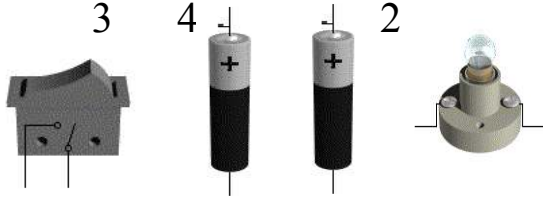
مديرية التربية
لولاية البلدة



الاولى متوسط

الخميس 5 مارس 2015

المدة : ساعة ونصف

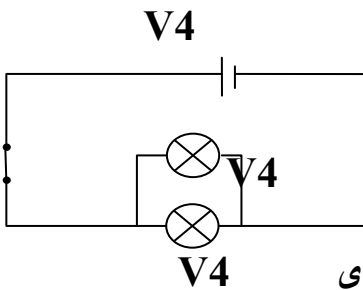


التمرين-1-

- لديك العناصر التالية
- 1- سم العناصر 1 - 2 - 3 ثم ارسم رموزها
 - 2- هل يتوهج العنصر 1 بشكل عادي عند ربطه مع العنصر 2 لماذا ؟
 - 3- كيف يمكنه جعل المصباح يتوهج بشكل عادي مستعملا العناصر الموجودة في الشكل فقط
 - 4- ارسم الدارة المناسبة بالرموز النظامية لكي يتوهج المصباح بشكل عادي

لديك التركيب التالي

التمرين-2-



- 1- كيف ربط المصباحين
- 2- هل يكون توهج المصباحين عادي لماذا ؟
- 3- اذكر ثلاثة حالات يمكن ان لا يتوهج فيها المصباحين معا
- 4- ارسم الدارة الكهربائية للمصباحين بحيث تكون مربوطة بطريقة اخرى

أقبل بيت جدته الجديد فوجد انه يتكون من رواق و بابين باب لدخول و خروج المنزل الى الشارع و باب للدخول و الخروج من المنزل الى الساحة من الجهة الاخرى فاحتار في طريقة تشغيل الانارة ولما كان يشاهد مباراة كاس العالم بين الجزائر و المانيا عبر شاشة التلفزيون انقطع التيار رغم ان التيار موجود عند الجيران فعرف انه هناك مشكل للتيار الكهربائي في بيت جدته

1- اشرح كيف يمكن تشغيل الانارة في الرواق و بوجود بابين مع ذكر نوع الدارة المستعملة

2- ما هو سبب انقطاع التيار الكهربائي ؟

3- اقترح ثلاثة حلول مناسبة لحماية الاشخاص و الاجهزة الكهربائية من اخطار التيار الكهربائي



يمكنكم الدخول الى منتدانا وهو منتدى متيجة للعلوم
الفيزيائية

Cem200.ahlamontada.net