

# Devoir de la langue française du troisième trimestre

Niveau : Première année moyenne

Année scolaire : 2016-2017

Nom et prénom : .....

Classe:1AM...

Numéro :.....

Durée:01heures



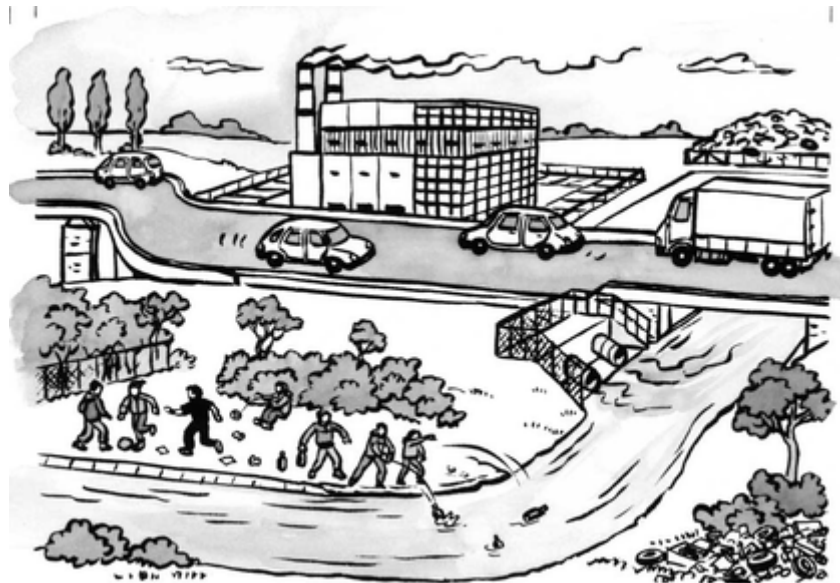
Je lis le texte

La pollution c'est la dégradation d'un milieu naturel par des substances chimique, des déchets industriels ou ménagers. Alors, quels sont les causes ce phénomène ?

Il existe de nombreuses activités humaines qui polluent l'environnement. Parmi ces éléments polluants, on peut citer les gaz d'échappement des voitures et des camions, les déchets quotidiens (décharge), les fumées des usines et les déchets déversés dans les égouts, les détritux abandonnés dans la nature. L'Homme a aboli la planète et il continue de le faire sans pitié.

Ces sources de pollution peuvent toucher différents milieux : le sol, l'eau, l'air.  
Donc, notre santé est en danger ;on doit agir pour sauver la pauvre planète.

*Le petit Larousse 2010/ internet (Adapté)*



**I - Compréhension de l'écrit : (15pts)**

1- Dans le texte on parle (Entoure la bonne réponse) (01pt)

- Du sport                       De la pollution                       Des volcans

2- Le type de ce texte est :                       explicatif                       narratif                       informatif (01pt)

3-Complete :(02pt)

La pollution c'est .....

4-Quels sont les éléments qui polluent l'environnement ?(02pt)

5- Réponds par « vrai » ou « faux » :(02pt)

- Les activités humaines ne polluent pas l'environnement.
- Les gaz d'échappement des voitures et les camions sont polluants.
- Les ressources de pollutions touchent un seul milieu.
- La pollution touche le sol, l'eau et l'air.

6 – Relié le mot avec son synonyme (01pt)

Substance

Déchet

Salir.

Matière

7- L'Homme a **aboli** la planète. :(01pt)

a- A quel temps est conjugué le verbe souligné.

b- Complète (01pt)

Le verbe	Infinitif
a	
aboli	

8-« Donc notre santé est en danger » :(02pts)

A. **Souligne la proposition de conséquence.**

B. **Entoure l'articulateur introducteur.**

9- Ecris correctement le participe passé.(01pt)

-Amine a (polluer) .....l'environnement.

-Salima est (sortir) .....pour nettoyer la cour et sensibiliser les élèves.

