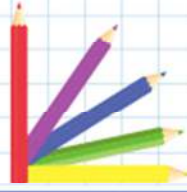




ECOLE SALIM



الجمهورية الجزائرية الديمقراطية الشعبية

وزارة التربية الوطنية

مؤسسة التربية و التعليم الخاصة سليم

ETABLISSEMENT PRIVE D'EDUCATION ET D'ENSEIGNEMENT SALIM

www.ets-salim.com 021 85 62 04 021 87 16 89 Hai Galloul - bordj el-bahri alger

رخصة فتح رقم 1088 بتاريخ 30 جانفي 2011

تحضيري- ابتدائي- متوسط - ثانوي

اعتماد رقم 67 بتاريخ 06 سبتمبر 2010

ديسمبر: 2018

المدة : 1سا

اختبار الفصل الاول في مادة التربية المدنية.

المستوى: 1AM متوسط

الجزء الأول:

1- اشرح ما يلي :4ن

المؤسسة التربوية- النظام الداخلي للقسم.

2- املاء الجدول الموالي:4ن

- نجد في المؤسسة التعليمية هياكل مختلفة.

هياكل بشرية	هياكل مادية
-	-
-	-
-	-
-	-

3- حدد الواجبات المفروضة على التلاميذ في المؤسسة التعليمية. (8 واجبات) 4ن

الجزء الثاني: 8ن

الوضعية الإدماجية

في كلمة القاها الوزير الاول بمناسبة ذكرى اول نوفمبر جاء فيها- رغم الاختلافات الموجودة بين الجزائريين يجب عليكم اللجوء الى الحوار كخيار لحل المشاكل و تجنب العنف حفاظا على مكتسبات وطنكم و سيادته.

السندات

السند 1

الاختلاف بيننا هو عامل وحدة يدفعنا للتعاون و جمع الافكار المختلفة لنظهر للعالم ميزة إجابيه لنحقق تطور البلد و نثبت للعالم انه عامل قوة و ليس تخلف .ك م

السند 2:

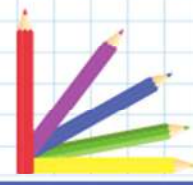
قال نبينا محمد صلى الله عليه وسلم- ليس منا من دعا الى عصبية و ليس منا من قاتل على عصبية و ليس منا من مات على عصبية.

التعليمة: اعتمادا على السنتين 1 و 2 و على ما درست أكتب فقرة من " 10 " اسطر تبرز فيها اهمية التنوع الثقافي - اهمية الحوار- نتائج العنف.

بالتوفيق



ECOLE SALIM



الجمهورية الجزائرية الديمقراطية الشعبية

وزارة التربية الوطنية

مؤسسة التربية والتعليم الخاصة سليم

ETABLISSEMENT PRIVE D'EDUCATION ET D'ENSEIGNEMENT SALIM

www.ets-salim.com 021 85 62 04 021 87 16 89 Hai Galloul - bordj el-bahri alger

رخصة فتح رقم 1088 بتاريخ 30 جانفي 2011

تحضيري- ابتدائي- متوسط - ثانوي

اعتماد رقم 67 بتاريخ 06 سبتمبر 2010

ديسمبر: 2018

تصيح اختبار الفصل الاول في مادة التربية المدنية
المستوى:الاولى متوسط1AM

الجزء الأول:

1- اشرح ما يلي :

المؤسسة التعليمية هي مؤسسة تربوية خدمتية تابعة لوزارة التربية تحت اشراف مديرياتها تقدم أنشطة تعليمية-رياضية – ثقافية.
- النظام الداخلي للمؤسسة هو وثيقة رسمية تتألف من مجموعة قوانين الحيات المدرسية يهدف الى توفير الهدوء النظام داخل المدرسة و تنظم الادوار داخلها.

هياكل بشرية	هياكل مادية
-مدير -استاذ -عمال -مراقبين	-الاقسام -العيادة -الكراسي -المخابر

3- واجبات التلميذ هي

- يلتزم التلميذ بالجلوس المنضبط و اللباس المحترم.
- تجنب التأخر و الغياب.
- المشاركة في تسيير الحصة.

II. الجزء :

الوضعية الإدماجية

الحل

كتابة فقرة من 10 اسطر حول اهمية الحوار نبذ العنف. و اهمية التنوع الثقافي.

حي قعلول - برج البحري - الجزائر

الصفحة 2/2

حي قعلول - برج البحري - الجزائر

Web site : www.ets-salim.com /021.87.16.89 الفاكس - Tel-Fax : 021.87.10.51 :☎