



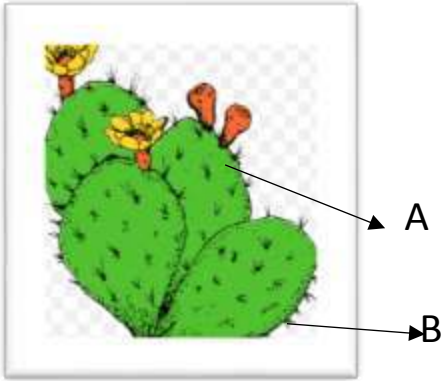
فيفري 2023

المستوى : 2 متوسط

الفرض الفصل الثاني في مادة علوم الطبيعية و الحياة

الوضعية الأولى : (6ن)

إليك الرسم التالي :



1. ماذا يمثل هذا الرسم؟
2. سمي العنصرين (A) (B) ؟
3. لماذا يكون العنصر (A) سميكا؟
4. الى ماذا تحورت الأوراق في هذا النبات ؟ علل
5. ما نوع الوسط الذي ينمو فيه هذا النبات؟
6. اعط مثالين عن نباتين يعيشان في نفس الظروف.

الوضعية الثانية : (6ن)

I/ تتميز الجزائر بوجود أنظمة بيئية مختلفة منها

النظام البيئي الصحراوي والنظام البيئي الغابي

1. عرف النظام البيئي ؟
2. بين خصائص احد النظامين البيئيين السابقين ؟



II يعتبر التلوث أحد تأثيرات النشاط البشري على النظام البيئي

1. أذكر أنواع التلوث البيئي ؟
2. ما عواقبه على النظام البيئي ؟
3. أقترح ثلاثة تدخلات للإنسان للمحافظة على النظام البيئي ؟

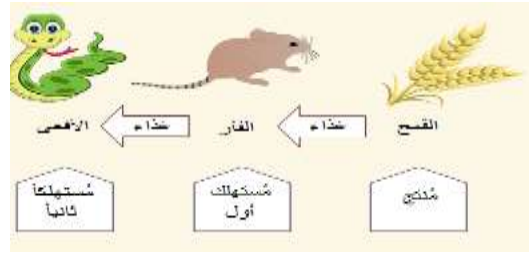
الوضعية الإدماجية : 8 ن

السياق : عرف جنوب الجزائر سنة 1988 غزوا مكثفا للجراد المهاجر ، فخاضت السلطات حملة رش المبيدات الحشرية والقضاء عليه ، ولكن بعد أسابيع من بداية الحملة لاحظ سكان المدن المتضررة اختفاء عدوة حيوانية تعيش في المنطقة منها الأفاعي، وفي نفس الوقت تكاثر كبير وفرط للجرذان ، الى جانب ظهور مشاكل صحية على سكان المنطقة :

السندات :



السند 02 – رش المبيدات الحشرية



السند 01- سلسلة غذائية



السند 04



السند 03

– طائر الدوري الذي يعتبر عدو طبيعي للجراد.

مشاكل صحية في الجاهز الهضمي و التنفسي سببه التسمم بالمبيدات.

التعليمات : اعتمادا على السياق والسندات ومكتسباتك القبلية أجب عما يلي :

1. فسر سبب اختفاء الأفاعي والتكاثر المفرط للجرذان.
2. حدد نوع عواقب المقاومة الكيميائية المستعملة واثرها على الإنسان والبيئة.
3. أقتراح حلولا مناسبة للحفاظ على التوازن البيئي في هذه الحالة.

الإجابة النموذجية

حل الوضعية الأولى: 6ن

المجموع	العلامة	الإجابة النموذجية	السؤال
6 ن	1 2×0.5 1 0.5×2 1 2×0.5	<p>1- يمثل الرسم نبات التين الشوكي</p> <p>2- تسمية العنصرين (A) (b):</p> <p>A ← ساق اللحمية</p> <p>B ← أوراق</p> <p>3- يكونا العنصر A سميكاً لأنه مخزن للماء .</p> <p>4- الأوراق في هذه النبات متحورة الى أشواك من أجل المقاومة عملية النتج</p> <p>5- نوع الوسط : صحراوي</p> <p>6- مثالين عن نباتين يعيشان في نفس الظروف : الصباريات والنباتات الشوكية.</p>	حل التمرين الأول 1

المجموع	العلامة	الإجابة النموذجية	السؤال
6 ن	0.5 8×0.25 3×0.5 0.5 3×0.5	<p>(I)</p> <p>1- تعريف النضام البيئي: هو وسط حي منسجم يتميز بالتوازن الطبيعي بين مكوناته الحيوية والاحيوية</p> <p>2- خصائص النظام البيئي الصحراوي : الجفاف ، الاعمار النباتي ، نباتات شوكية ، النخيل ، الصباريات الاعمار الحيواني : سحايا ، عقارب ، جمال ، فئك</p> <p>(II)</p> <p>1- أنواع التلوث البيئي : تلوث هوائي ، مائي، بري</p> <p>2- عواقبه على النضام البيئي : هي اختلال التوازن النظام البيئي</p> <p>3- اقتراح ثلاثة تدخلات للانسان للمحافظة على النظام البيئي : التشجير ، إعادة تصنيع النفايات الصناعية ، انشاء جمعيات للمحافظة على البيئة</p>	حل التمرين الثاني 2

حل الوضعية الإدماجية : 8ن

العلامة كاملة	العلامة	المؤشر	المعيار	التعليمة
2 ن	0.5	مؤ : تفسير سبب اختفاء الأفاعي وتكاثر الجرذان. عدم الخروج عن اطار التعليمة	مع1: الواجهة	التعليمة 1
	0.5	مؤ 2 : استغلال السياق والسند 01	مع 2 : الاستعمال السليم للأدوات المادة	
	2.×0.5	مؤ 3: التفسير: إختفاء الأفاعي سببه الاستعمال المفرط للمبيدات الحشرية التكاثر المفرط للجرذان سببه اختفاء أحد مفترسيها من الوسط وهي الأفاعي.	مع 3 : الانسجام	
3.5 ن	0.5	مؤ1: تحديد عواقب المقاومة الكيميائية المستعملة على الانسان والبيئة وعدم خروج عن اطار التعليمة	مع1: الواجهة	التعليمة 2
	0.5	مؤ 2 : أستغلال السياق والسند -02 و -03	مع 2 : الاستعمال السليم للأدوات المادة	
	5×0.5	مؤ 3 : عواقب المقاومة الكيميائية المستعملة وأثرها على الانسان والبيئة : ضهور مشاكل صحية في الجهازين الهضمي والتنفسي عند الانسان. تراجع الغطاء النباتي. تدهور السلاسل الغذائية واختلال النسبة بين المنتج والمستهلكين. أختفاء بعض الأنواع الحيوانية (مثل الحشرات النافعة) أختلال في التوازن البيئي	مع 3 : الانسجام	
2 ن	0.5	مؤ 1 : اقتراح بعض الحلول المناسبة للحفاظ على التوازن البيئي . عدم الخروج عن إطار التعليمة.	مع1: الواجهة	التعليمة 03
	0.5	مؤ 2 استغلال السند -04- ومكتسابته خلال الموارد.	مع 2 : الاستعمال السليم للأدوات المادة	
	2×0.5	مؤ3 : الحلول المقترحة للحفاظ على التوازن البيئي في هذه الحالة: - التقليل من استعمال المبيدات الحشرية والمواد الضارة. - اعتمادا المكافحة البيولوجية وإقحام المفترسين () مثل مكافحة الجراد بطائر الدوري الذي يعتبر عدو طبيعي له (مع 3 : الانسجام	
0.5		- نظافة الورقة، مقروئية الكتابة ، تسلسل الإجابة		الاتقان

