

المستوى : السنة الثانية متوسط	المادة: علوم الطبيعة و الحياة	الأستاذة : هواري أمينة
السنة الدراسية: 2024-2025	نموذج فرض محروس رقم 01	المقاطعة : الثالثة لولاية تلمسان

الوضعية البسيطة الأولى :

• النحل من الكائنات الحية المتواجدة في الطبيعة، تعيش مجتمعة في خلية مشكلة مجتمعا متعاونًا.



الوثيقة 01

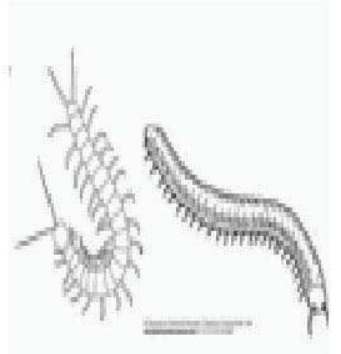
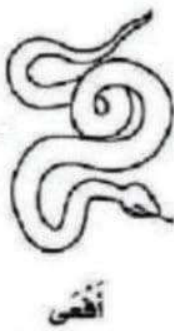
1- حدد الأفراد المشكلة لمجتمع النحل و مهام كل فرد منه.

المهام	الفرد
.....
.....
.....



2- بين طبيعة العلاقة القائمة بين أفراد مجتمع النحل:.....

- إليك الكائنات الحية التالية:



1- شكل سلسلة غذائية و حدد عليها المستويات الغذائية :

.....

.....

.....

الوضعية البسيطة الثانية:

في بداية القرن العشرين تسبب الصيد في وسط غابي بالولايات المتحدة الأمريكية في الإختفاء شبه نهائي لحيوان الأيل و الإختفاء شبه كلي لمفترسيها مثل القيوط (ذئب أمريكي) و الكوجر (أسد أمريكي). لهذا منع الصيد على مدار أكثر من 20 سنة ، و بعد عدة سنين من المنع تكاثرت أفراد الأيل بسرعة لكن في نفس الوقت عرفت الغابات تدهورا لكون الأيائل تتغذى على البراعم و الأشجار الفتية.



1- استخرج سلسلة غذائية تنتهي بمستهلك ثان.

2- فسر التزايد الكبير لعدد الأيائل في هذا البلد.

3- استنتج عواقب اختفاء حلقة من حلقات السلسلة الغذائية.