

2021/2020

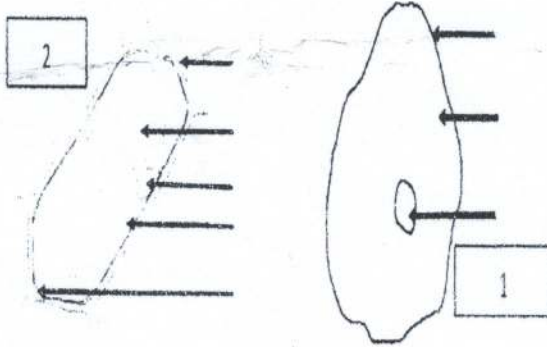
المدة : 1سا

متوسطة حسناوي عيسى

المستوى: الثانية متوسط

المراقبة المستمرة للفصل الأول في مادة علوم الطبيعة و الحياة

التمرين الأول :



يتكون جسم الانسان والنبات من أعضاء, وتتكون هذه الأعضاء من أنسجة, وتتكون الأنسجة من تجمع الخلايا

التعليمات : بالاعتماد بالسندات أجب ما يلي :

1. سم العنصر 2 و 1 .
2. أكمل بيانات كل عنصر
3. استنتج ماداً تمثل الخلية بالنسبة للكائنات الحية.

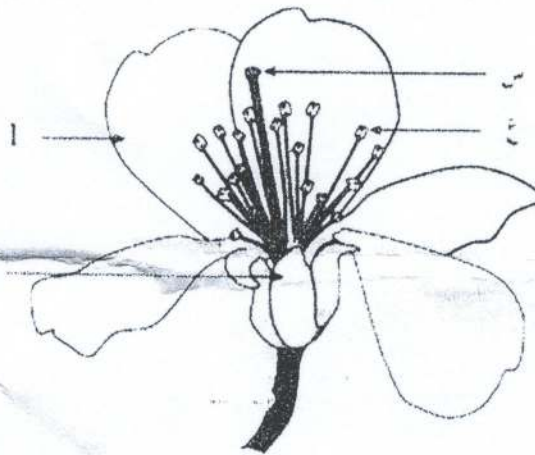
التمرين الثاني:

ان الوسط الحي هو المكان الطبيعي الذي تعيش فيه الكائنات الحية، حيث تنشأ بين عناصره الحيوية عدة علاقات

1. اعط مثالا واحدا يتوافق مع كل علاقة.

علاقة تكاثرية	علاقة دفاعية	علاقة تنافسية	علاقة غذائية	علاقة تعاونية

2. من بين هذه العلاقات حدد أهم علاقة مع التعليل



التمرين الثالث:

تمثل الوثيقة المقابلة رسماً تخطيطياً لأحد أجزاء النبات التي تلعب دوراً هاماً في حياة النبات

1. أكتب بيانات العناصر المرقمة
2. حدد إسم العضو (س) و إسم العضو (ع)
3. مانوع هذه الزهرة مع التعليل
4. إن توضع عناصر ينتجها العضو (ع) على العضو (س) يؤدي إلى تحول الزهرة إلى ثمرة . كيف نسمي هذه الحادثة.