

الجمهورية الجزائرية الديمقراطية الشعبية  
وزارة التربية الوطنية

متوسطة قويدري ابراهيم فرع - الغمامي -

مديرية التربية لولاية الوادي  
المستوى: السنة الثانية متوسط

المدة : 45دقيقة

فرض الثلاثي الاول في مادة : علوم الطبيعة والحياة

الوضعية الأولى: (10)

أثناء تجوالك في واحة لاحظت العناصر التالية: أشجار النخيل , تربة رملية , جمل , قط

- 1- حدد نوع هذا الوسط الحي.
- 2- صنف عناصر هذا الوسط في جدول محدد المدى الحيوي الجغرافي والوحدة الحياتية.
- 3- بماذا يتميز كل وسط عن بقية الأوساط الأخرى.
- 4- تعرف على نوع العلاقة في كل صورة؟
- 5- مانوع العلاقة القائمة بين انواع مختلفة عرفها ؟



طاوس في حفلة زفاف



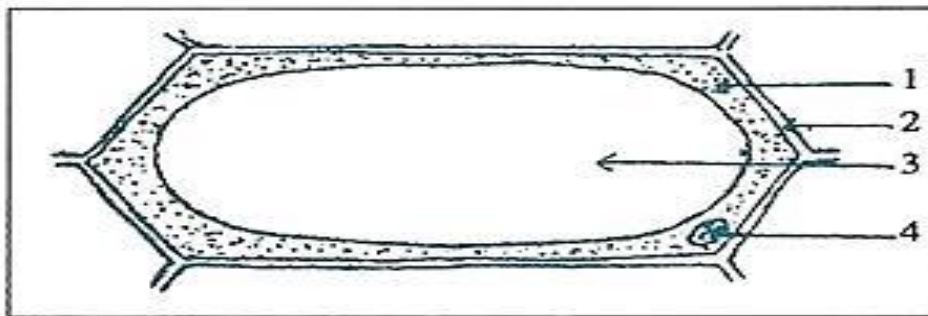
صائر السمان وصغاره



انثى الكنغر مزودة بجراب بطني يحتوي على

اربعة حلمات ,يمكث صغرها في جراب امة

الوضعية الثانية (10ن): تم فحص مجموعة من الخلايا بالمجهر الضوئي . النتائج ممثلة في الوثيقة التالية



الوثيقة 2

- 1- مانوع هذه الخلية .
- 2- اكمل البيانات المرقمة .
- 3- هل يوجد نوع اخرى من الخلايا.  
أ- بين اوجه التشابه بينها  
ب- أنجز رسما تخطيطيا للخلية الثانية