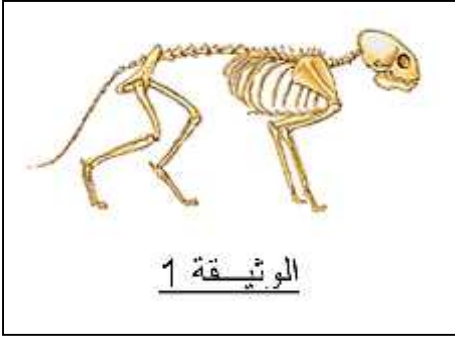


## الفصل الثالث في مادة علوم الطبيعة والحياة



**التمرين (6):** تمثل الوثيقة 1 هيكلًا عظميًا لحيوان (A) بينما

الوثيقة 2 تمثل رسماً تخطيطيًا للجهاز

لنفس الحيوان ( )

(B)

من العملية الموضحة في الوثيقة 2

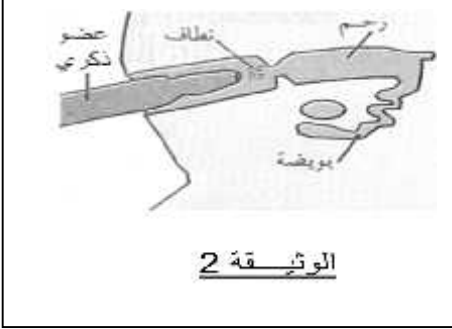
1.

ليس خصبا جنسيا فماذا تستنتج؟

2. صنف حيوان الوثيقة 1

3. ما هو المعيار الذي اعتمدت عليه في هذا التصنيف مع التعليل؟

4. اذكر ميزتين يمتاز بهما حيوان الوثيقة 1



**التمرين 7:** الجمل الآتية خاطئة حاول كتابتها بالشكل الصحيح.

1. اللوز نبات زهري ينتمي مجموعة النباتات عديمة السيقان والأوراق
2. الخفاش حيوان فقاري ينتمي الى صف الطيور لأنه يتنقل بالطيران
3. الطحالب نباتات زهرية تحتوي على اليخضور وتقوم بالتركيب الضوئي.
4. الشبوط حيوان لا فقري ينتمي
5. ملة حيوان ينتمي شعبة الفقاريات وصف الحشرات.
6. المستحاثات بقايا لكائنات منقرض

## الوضعية الإدماجية:

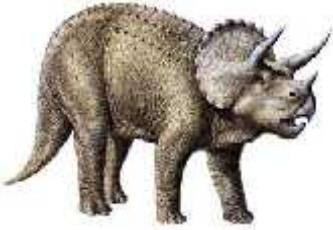
تصور خصائص الحياة القديمة (قبل ملايين السنين) انطلاقا من

أبحاثهم أنهم أعادوا بناء شكل الديناصورات وبيئتها وطريقة عيشها

والتي عرضت في فيلم جوراسيك بارك (jurassic park).

نقترح عليك بعض أشكال الديناصورات ( ) بجدول يقدم

Triceratops



brontosauere



Tyrannosaure



اسم الديناصور	بعض مميزاته حسب نتائج الأبحاث العلمية الأخيرة.
تيرانوزور Tyrannosaure	14 5 له أسنان حادة وأنياب طويلة ومخالب.
le brontosauere	24 متر طولاً ويزن حوالي 30 - فضلاته وجدت غنية بالبقايا النباتية المختلفة.
التريسيراتوبس tricératops	9 أمتار في الطول يزن حوالي 9 - يحمل على الرأس ثلاثة قرون قوية وفي جسمه حراشف.

1. استنتج النظام الغذائي للتيرانوزور مع التعليل.
2. حدد النظام الغذائي للبرونتوزور مع التعليل.
3. استعمل حيوانات لتشكيل سلسلة غذائية مكونة من 3.
4. اشرح في جملة قصيرة كيف تمكن العلماء من تصور شكل الديناصورات وبيئتها علماً أنها منقرضة منذ ملايين السنين.

إنته

بالتوفيق.