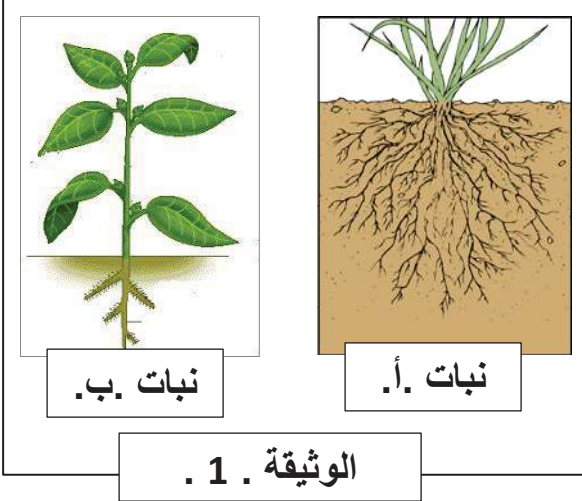


## الاختبار الاستدراكي في مادة علوم الطبيعة و الحياة

### التمرين الأول:

- **أولا: (04 نقاط)** تمثل الوثيقة نباتين إحداهما لوسط رطب و الآخر لوسط جاف
- 1. حدد نبات الوسط الرطب و نبات الوسط الجاف
- 2. كيف استطعت أن تميز بينهما؟

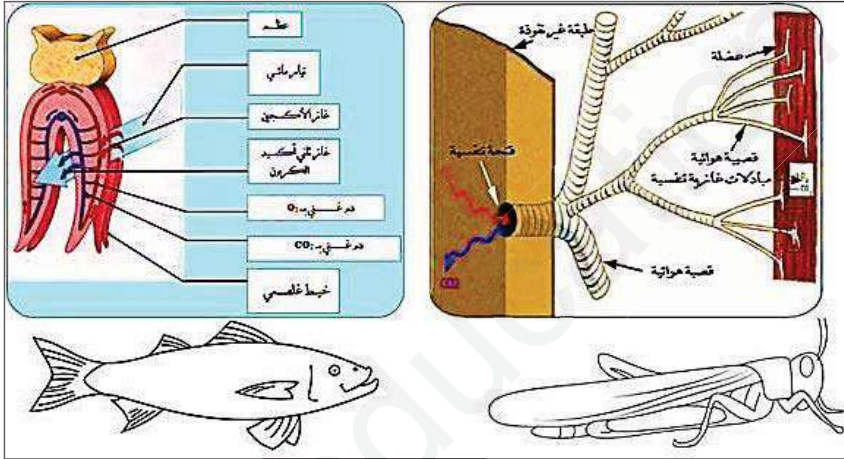


### • ثانيا: (05 نقاط)

بتنوع الكائنات الحية الحيوانية تتنوع معها أنماط التنفس، حيث أن لكل نمط تنفس خصوصيات بنيوية تسمح

للحيوان بالتنفس في وسط عيشه.

والوثيقة 2 تمثل بنية الجهاز التنفسي لكل من:  
الجرادة و السمكة



1. تعرف على نمطي التنفس في الوثيقتين
2. اشرح آلية التنفس عند الجرادة
3. اشرح آلية التنفس عند السمكة
4. من خلال الشرح الذي قدمته استخلص أهم فرق بين النمطين

**التمرين الثاني: (06 نقاط):** بينما كنت تشاهد شريطا وثائقيا جذب انتباهك كيف تنظم الطبيعة نفسها في مستويات استهلاكية تحت شعار "البقاء للأقوى" فلاحظت كيف أن جرذا صغيرا و ضعيفا يجمع قوته من حقل و يعتقد أنه نجا في يومه هذا , حتى يهاجمه ثعلب مكر ينتظره بطريق العوده، بينما يمشي هذا الثعلب مزهوا بصيده يلتقطه نسر كان يحوم بالأجواء لينتهي وليمة لصغاره.



الوثيقة 1

