

اختبار الفصل الثالث في مادة علوم الطبيعة و الحياة

التمرين الأول (06ن):

إن إنتاج نباتات جديدة مماثلة للنبات الأصلي ليس مرتبط فقط بنواتج التكاثر الجنسي بل في اغلب الحالات بفضل أعضائها الخضرية

اذكر الأعضاء النباتية التي تسمح بتجديد النباتات دون تدخل نواتج التكاثر الجنسي.

عرف هذا المط من التكاثر.

حدد تقنيات أو أنماط هذا التكاثر و اشرح واحدة منها.

التمرين الثاني (06ن):

كثيرة هي الصفات التي تميز المجموعات الحيوانية عن بعضها و يمكن اعتبار الصفات الاساسية منها كمعيار للتصنيف .

بالاعتماد على الوثيقة التالية و مكتسباتك في المادة اجب على ما يلي:

(1) سم الشعبة التي تنتمي إليها هذه الحيوانات.

(2) حدد صف هذه الحيوانات.

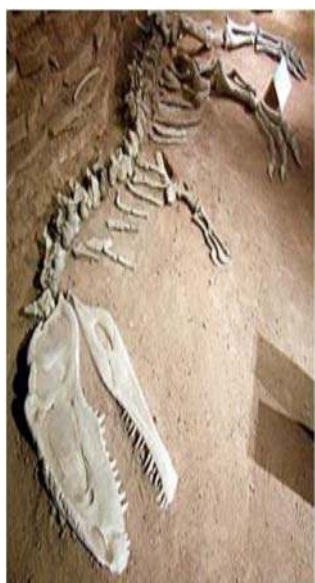
(3) إلى أي صف تنتمي البقرة.

(4) وضح المميزات العامة لهذا الصف في الجدول التالي:

الصف	حرارة الجسم	التكاثر	مميزات الجلد	نمط التنفس	الأطراف

الوضعية الإدماجية (08 ن):

أظهرت عملية البحث التي تمت خلال سنة 2004 على مستوى مدينة البيض عن اكتشاف **بقايا تماسيح، أسماك، ديناصورات** يعود تاريخها إلى حوالي **130 مليون سنة**. كما بينت الدراسات أن مناخ و طبيعة المنطقة كانا في تلك الفترة يشبهان كثيرا طبيعة و مناخ غابات الأمازون (غابات كثيفة).



سند رقم 3: عظام ديناصور



سند رقم 2: مستحاث سمكة



سند رقم 1: ؟

-اعتمادا على السياق و السندات و معلوماتك في المادة اجب على ما يلي:

- 1) ما هي الحيوانات التي كانت تعيش في مدينة البيض قبل 130 مليون سنة موضحا شعبتها و صفها؟
- 2) ما هو المصطلح الذي يطلق على هذه البقايا المكتشفة؟
 - قدم تعريفا لها.
- 3) ماذا يمثل السند رقم 1؟
- 4) استنتج مميزات مناخ مدينة البيض في تلك الفترة.
- 5) اذكر العوامل المساعدة على تشكل هذه البقايا.
- 6) تصور كيف كانت منطقة البيض في العصر القديم.

وفـقـم الله