

اختبار الثلاثي الثاني في مادة علوم الطبيعة و الحياة

التمرين الأول (6 نقاط) :

تتميز الحيوانات بأدائها لبعض الوظائف الحيوية حسب وسط عيشها و ذلك من أجل احتلال وإعمار الأوساط ، ومن أجل التعرف على البعض منها إليك الجدول التالي :

1 - املا الجدول .

الحيوان	نمط التنفس	نمط الإلقاح	مكان تطور الجنين	نمط التنقل
القرد				
الجراد				
السحلية				
النعامة				
النمر				

2 - كيف تغزو الحيوانات الأوساط المختلفة ؟

التمرين الثاني (6 نقاط) :

تضع بعض الحيوانات أعدادا كبيرة جدا من الانسال دفعة واحدة كالأسمك ، بينما تضع حيوانات أخرى مثل الفيل فردا واحدا خلال السنة .

- 1 - لِمَ تضع الأسماك العدد الكبير من الأنسال ؟
- 2 - ما هو نمط الإلقاح عند الأسماك ؟
- 3 - أين يكتمل نمو جنين الأسماك ؟
- 4 - هل يستطيع الفيل أن يحافظ على نوعه عندما يضع صغيرا واحدا في السنة ؟ لماذا ؟
- 5 - أين يكتمل نمو جنين الفيل ؟

الوضعية الإدماجية (08 نقاط) :

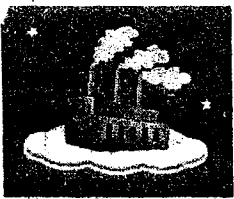
بينت التحاليل لعينات من ماء النهر التي أخذت من المنطقة 1 , 2 , 3 ، والمسجلة الجدول التالي :

المناطق	(1)	(2)	(3)
درجة الحرارة	8° م	8° م	8° م
كمية الأكسجين المنحل في الماء	12.2	3.4	7.4
الكائنات الحية	كثيرة ومتنوعة	قليلة جدا	كثيرة

- 1 - ما سبب قلة الأكسجين في ماء العينة (2) ؟
- 2 - لماذا يختلف توزيع الكائنات الحية في المنطقة (1) ، (2) ، (3) ؟
- 3 - كيف تكون الوتيرة التنفسية عند نقص كمية الأكسجين ؟
- 4 - قدم نصيحة من أجل الحفاظ على نسبة الأكسجين في الوسط .

(1)

(2)



(3)