

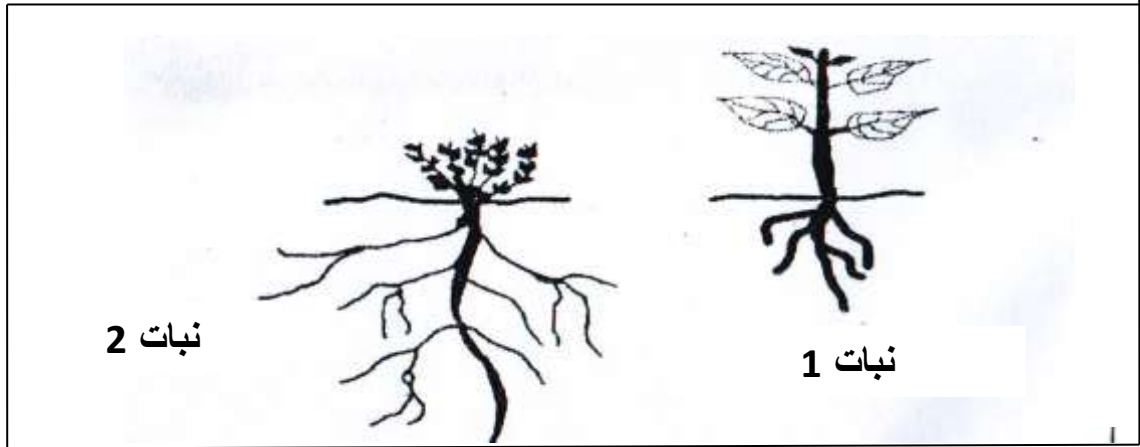
المستوى : (الثانية متوسط (2AM) مارس 2016

إختبار الفصل الثاني في مادة العلوم الطبيعية (المرّة: 01:30 سا

التمرين الأول :

تمثل الوثيقة (ب) نباتين (1*2) إحداهما لوسط رطب و الآخر لوسط جاف

- حدد خلال الوثيقة نبات الرطب و نبات الوسط الجاف
- كيف استطعت أن تميز نبات الوسط الرطب و نبات الوسط الجاف



الوثيقة ب

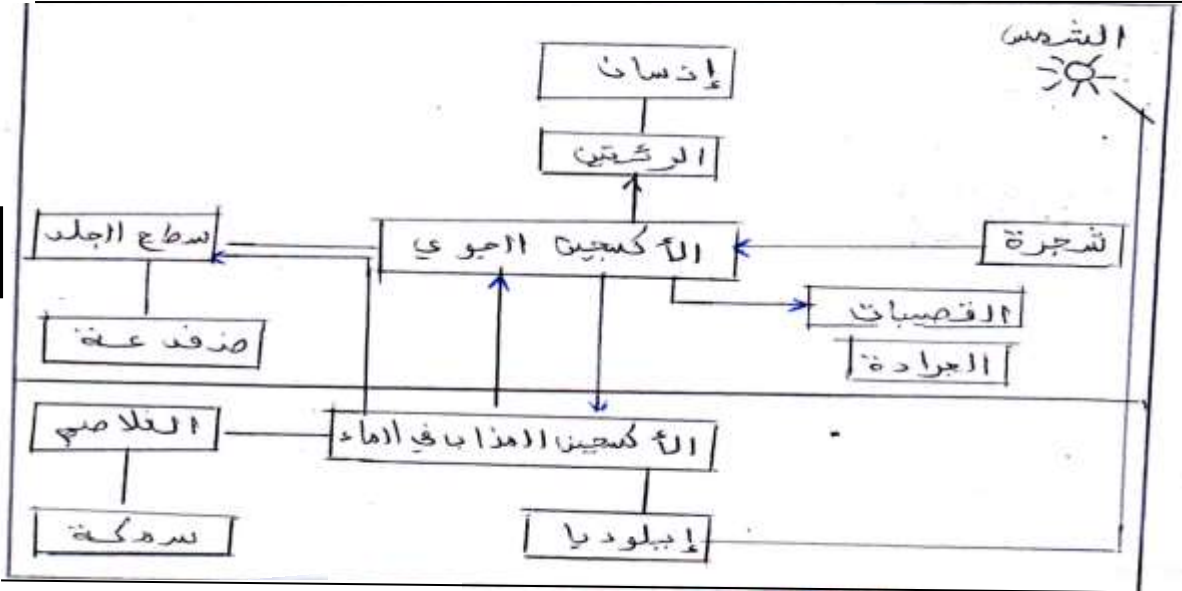
التمرين الثاني :

أكمل الجدول التالي :

الحيوان	نمط التنفس	عضو التنفس	نمط التنقل	التحورات التي تبديها أعضاء الحركة للتكيف مع نمط التنقل
السمكة				
الجراد				
الإنسان				

الوضعية البيئية :

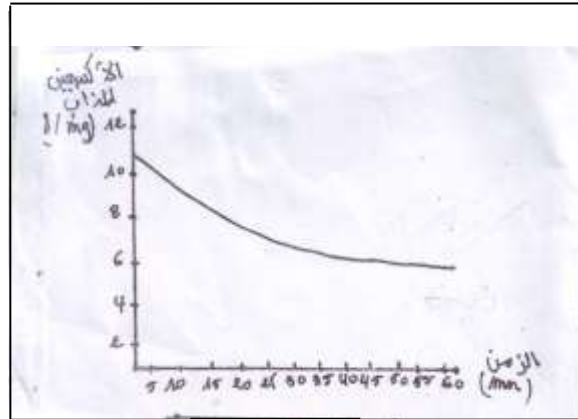
أثناء بعض حوادث البحر يحدث تسرب للبتروول أو مشتقاته من صهاريج ناقلات البتروول فينتشر فوق سطح الماء مشكلا بقعا زيتية عملاقة تمتد على مساحات شاسعة وتبقى كذلك ما لم تدخل يد الإنسان لمعالجة المشكلة التي تصفها وسائل الإعلام بالكارثة البيئية.



الوثيقة 1



الوثيقة 2



الوثيقة 3

إعتمادا على ما درست و السندات المرفقة.

- 1 / إشرح تأثير هذه البقع على تركيز الأكسجين في الماء وعلى توزيع الكائنات الحية المائية.
- 2 / أذكر تدخلات سلبية أخرى يحدثها الإنسان في بيئته.
- 3 / قدم نصائح لزملائك تبين فيها كيف يحافظ على بيئته.

حي قعلول - برج البحري - الجزائر

تبار الفصل الثاني في مادة علوم الطبيعية و الحياة

مستوى : 2 متوسط

التمرين الأول :

تمثل الوثيقة (ب) نباتين (1*2) إحداهما لوسط رطب و الأخر لوسط جاف

- حدد خلال الوثيقة نبات الرطب و نبات الوسط الجاف
- كيف استطعت أن تميز نبات الوسط الرطب و نبات الوسط الجاف

التمرين الثاني :

أكمل الجدول التالي :

الحيوان	نمط	عضو	نمط	التحورات التي تبديها أعضاء الحركة
السمكة	التنفس	التنفس	التنقل	للتكيف مع نمط التنقل
الجراد				
الإنسان				

الوضعية الإدماجية :

أثناء بعض حوادث البحر يحدث تسرب للبتروول أو مشتقاته من صهاريج ناقلات البتروول فينتشر فوق سطح الماء مشكلا بقعا زيتية عملاقة تمتد على مساحات شاسعة و تبقى كذلك ما لم تدخل يد الإنسان لمعالجة المشكلة التي تصفها وسائل الإعلام بالكارثة البيئية

إعتمادا على ما درست و السندات المرفقة

1/ إشرح تأثير هذه البقع على تركيز الأوكسجين في الماء و على توزع الكائنات الحية المائية

2/ أذكر تدخلات سلبية أخرى يحدثها الإنسان في بيئته

3/ قدم نصائح لزملائك تبين فيها كيف يحافظ على بيئته