

الجزء الأول

الوضعية الأولى: (6)

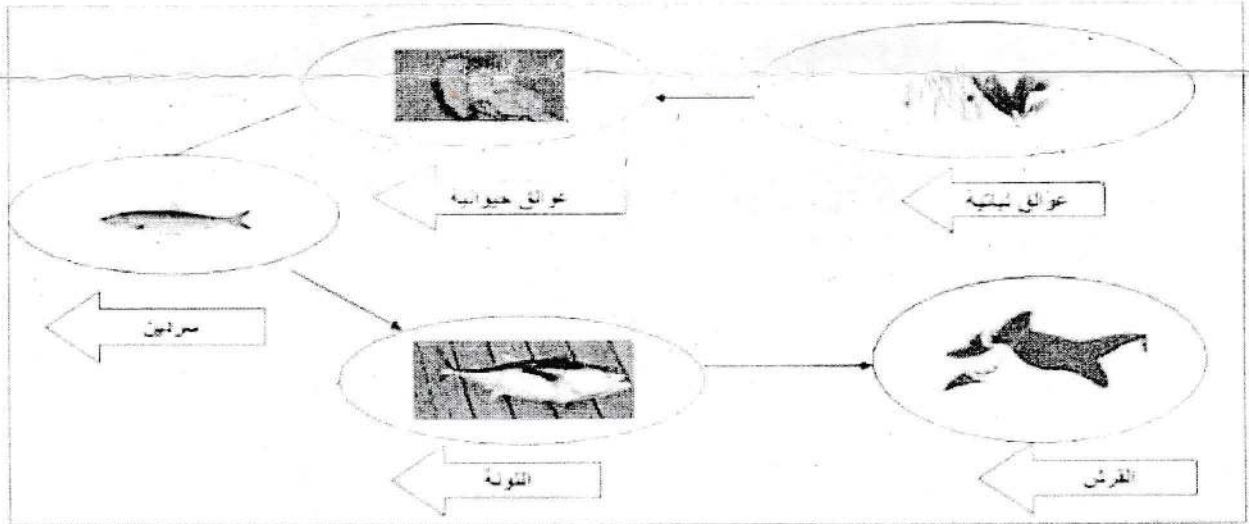
أنقل الجمل الصحيحة على ورقتك وصحح الخاطئة منها .

- 01- يتكون الوسط الحي من عناصر حيوية .
- 02- تمتاز عناصر الوسط الصحراوي بأوراقها الابرية مما يجعلها مقاومة للجفاف .
- 03- الماء الذي يجري في الشلالات عنصر حيوي .
- 04- ينتمي الانسان الى المدى الحيوي الجغرافي للوسط الذي يعيش فيه .
- 05- المجتمع هو مجموعة من الافراد من نفس النوع لكل فرد دور معين من أجل استمراره .
- 06- تتمثل العوامل الفيزيوكيميائية في العناصر المناخية فقط .

الوضعية الثانية: (6)

سمير تلميذ في السنة الثانية متوسط تنازع مع زميله حول علاقات الوسط الحي فقام باحضار

الوثيقة التالية:

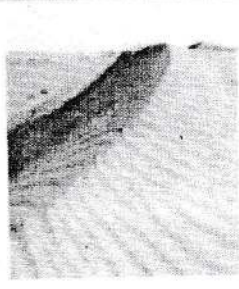
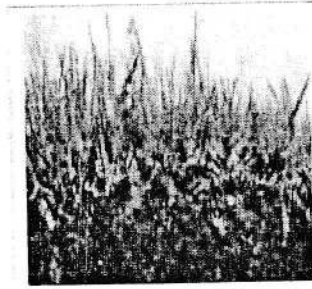


- 1- عرف الوسط الحي ؟ وأعط عنوانا مناسباً للوثيقة ؟
- 2- ما نوع الوسط الذي تعيش فيه هذه الكائنات ؟
- 3- أحسب الكتلة الحية المتنقلة بين هذه العناصر اذا علمت أن المنتج يزن 10000 كغ وانه لإنتاج 1 كغ يستلزم 10 كغ من المادة الغذائية ؟
- 4 - تعتبر العوالق النباتية منتج أولي لماذا ؟فسر ذلك ؟

## الجزء الثاني :

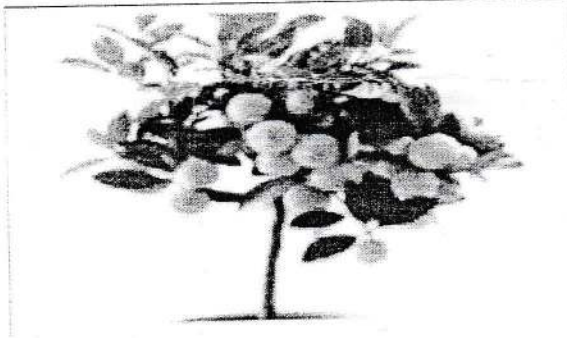
### الوضعية الإدماجية: (8)

جمال فلاح شجاع ومغامر اشترى 1000 شجرة برتقال لتكوين مستثمرة فلاحية صحراوية، بعد سنتين من غرسها لم تثمر الأشجار.  
أراد ابنه (تلميذ في الثانية متوسط) الوقوف على الأسباب الحقيقية للفشل ، فتمكن من الحصول على المعلومات التالية :



التربة الزراعية في الشمال  
الجزائري

التربة الرملية في الصحراء  
الجزائرية



البرتقال ينمو في المناطق الرطبة والمناطق معتدلة الحرارة

التربة الزراعية	التربة الرملية
- غنية بالمواد العضوية - حفوضة للماء - بها الكائنات المحللة	- فقيرة من المواد العضوية - غير حفوضة للماء ليس بها الكائنات المحللة.

### التعليمات:

- 1- كيف تفسر النتيجة التي وصل إليها محصول جمال ؟
- 2- في رأيك ما الذي يجب مراعاته قبل زراعة أي نبات؟
- 3- قدم نصيحة للفلاح عن ذلك ؟