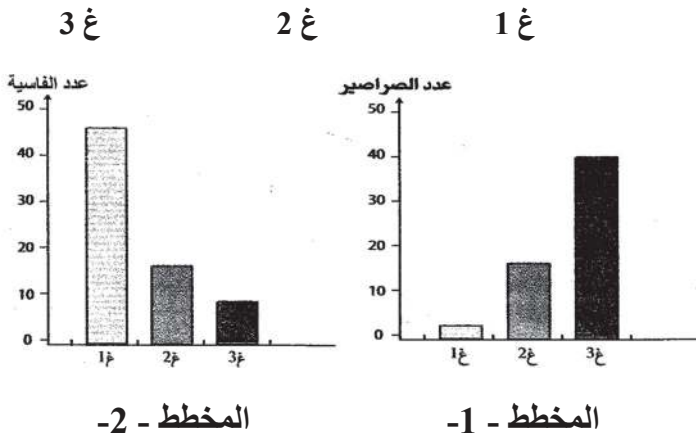
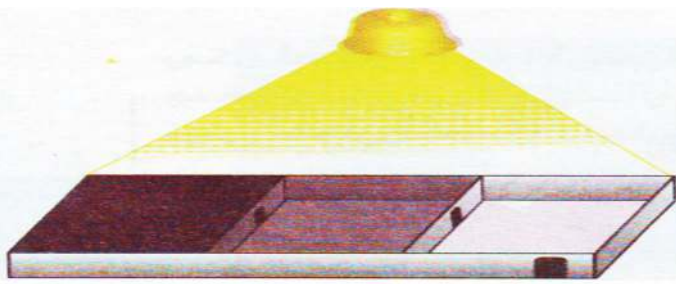


اختبار الفصل الأول في مادة علوم الطبيعية و الحياة

الوضعية الأولى (06نقاط) :

لدينا صندوق ذو 03 غرف متصلة :

- ❖ **الغرفة 01 (1غ)** : جيدة الإنارة و مزودة بمدخل للصندوق يمكن إغلاقه، يسمح بدخول الضوء و يمنع دخول الحرارة.
- ❖ **الغرفة 02 (2غ)** : قليلة الانارة
- ❖ **الغرفة 03 (3غ)** : مظلمة.



- 1- ندخل 50 صرصورا في الصندوق، و بعد 15 دقيقة نحصي الصراصير المتجمعة في كل غرفة. المخطط 01 يترجم النتائج.
- 2- نعيد نفس التجربة مع حشرة الفاسية و نحصل على النتائج الممثلة في المخطط 02 .

التعليمات: من خلال النص و السند و معلوماتك

1. حدّد العامل المتحكم في توزع الكائنين ؟
2. اشرح سلوك الصرصور و الفاسية ؟
3. هل هناك عوامل أخرى تتحكم في توزع و نشاط الكائنات الحية ؟ إن وجدت أذكرها معطيا مثال في كل حالة ؟

الوضعية الثانية (06نقاط) :

تمثل وثيقة السند 02 الكائنات الحية التي تعيش في الوسط

- ❖ تتناول السناجب 100 كغ من بذور البلوط
- ❖ لإنتاج 1kg من الكتلة الحية يستلزم 10kg من الأغذية



السناجب



النسر



شجرة البلوط

السند 02

السند 01

التعليمات: من خلال النص و السندات و معلوماتك السابقة

1. تعرف على وسط عيش هذه الكائنات .
2. مثل بمخطط وباستعمال رموز، سلسلة غذائية مع توضيح المستويات الغذائية ؟
3. احسب الكتلة الحية لأفراد المشكلة للسلسلة الغذائية.

الوضعية الإدماجية (07 نقاط):

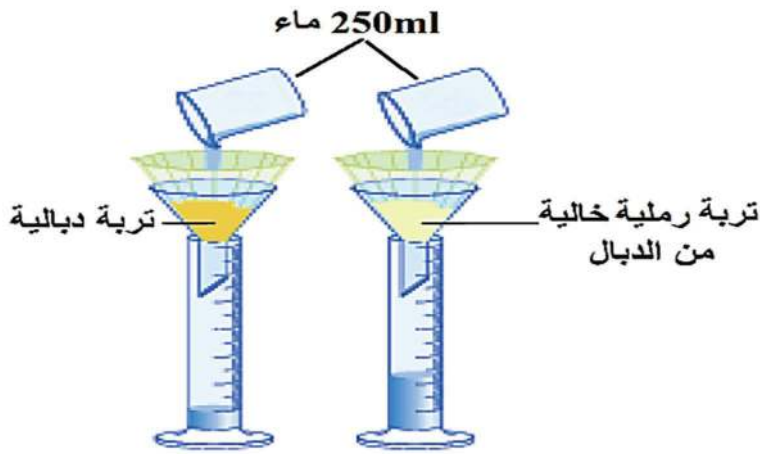
قامت أختك بشراء نبتة دوار الشمس صغيرة وعند وصولها للمنزل قامت بنقلها إلى أصيص آخر أكبر حجماً و أضافت له كمية من التربة و وضعته داخل المنزل لكي يبقى بعيداً على أشعة الشمس ، لاحظت بعد عدة أيام أنه ذبل، فاستغربت من ذلك و تساءلت حول سبب ذبول النبات رغم أنها تسقيه بصفة منتظمة .

السندات:

دَوَّارُ الشَّمْسِ: نبات طويل محب للضوء، يُعرَف بزهرته الصفراء المَبْهَرَجَة. يوجد منه أكثر من 60 نوعاً، ويتراوح طول النوع العادي منه بين متر وثلاثة أمتار، وله زهرة واحدة أو أكثر في قمته

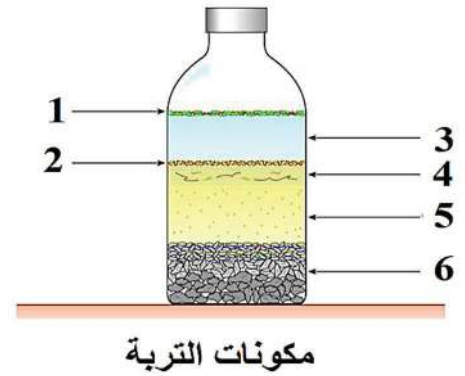
نوع التربة المستعملة من طرف أختك هي التربة الرملية التي تتميز بأنها تربة حبيبية غير متناسقة

السند 02



السند 04

السند 01




السند 03

التعليمات: من خلال النص و السندات و معلوماتك السابقة

1. أشرح لأختك مكونات التربة وذلك بإكمال بيانات السند 03.
2. وضح لأختك أسباب ذبول النبات الذي قامت بغرسه موضحاً الأخطاء التي ارتكبتها.
3. بماذا تنصح أختك لكي تحافظ على النمو السليم لنباتها .

ملاحظة : خصصت نقطة لتنظيم الورقة

العلامة		عناصر الإجابة	معايير الموضوع
كاملة	مجزأة		
		الوضعية الأولى: (06 نقاط) من خلال التجربة و المخطط 1 و 2 : 1- العامل المتحكم في توزيع الكائنات هو <u>الضوء</u> . 2- أ- شرح سلوك الصرصور : نلاحظ أن عدد الصراصير كبير في الغرفة (3) المظلمة و قليل في الغرفة (2) ذات الإنارة الضعيفة و قليل جدا في الغرفة (1) و هذا يدل على أنها حشرات <u>غير محبة للضوء</u> ب- شرح سلوك الفاسية : نلاحظ أن عدد الفاسية كبير في الغرفة (1) ذات الضوء القوي و قليل في الغرفة (2) ذات الإنارة الضعيفة و قليل جدا في الغرفة (3) المظلمة و هذا يدل على أنها حشرات <u>محبة للضوء</u> 3- عوامل أخرى تتحكم في توزيع و نشاط الكائنات الحية: • <u>الرطوبة</u> : انتشار الحمضيات المحبة للرطوبة في المناطق الساحلية • <u>الحرارة</u> : النخيل نباتات تنتشر في المناطق الصحراوية ذات درجات الحرارة العالية	الوضعية الأولى
1	1	الوضعية الثانية: (06 نقاط) 1. وسط عيش هذه الكائنات هو: <u>الوسط الغابي</u> 2. تثيل بمخطط وباستعمال رموز، سلسلة غذائية مع توضيح المستويات الغذائية فيها ثمار البلوط → المنتج ← السنجاب ← المستهلك 01 ← النسر ← المستهلك 02 3. حساب الكتلة الحية لأفراد المشكلة للسلسلة الغذائية ❖ حساب الكتلة الحية المنتقلة للسنجاب . 10 kg (الأغذية) → 1Kg (الكتلة الحية) 100Kg (بذور البلوط) → x 0.5 0.5 $x = \frac{100kg * 1kg}{10kg} = 10kg \text{ (كتلة حية)}$ ❖ حساب الكتلة الحية المنتقلة للنسر 10 kg (الأغذية) → 1Kg (الكتلة الحية) 10Kg (سنجاب) → x 0.5 0.5 $x = \frac{10kg * 1kg}{10kg} = 1kg \text{ (كتلة حية)}$	الوضعية الثانية

العلامة		شبكة تقويم الوضعية الإدماجية (08 نقاط)		
المجموع	النقطة	المؤشرات	المعيار	السؤال
2,75	0,25	احترام التعليمات (عدم الخروج عن الموضوع)	الوجاهة	س 1
	0,25	<ul style="list-style-type: none"> أن يستغل سياق النص والسند 03 لشرح لأخته مكونات التربة أن يعيد رسم السند 03 ويوضح عليه جميع البيانات . 	استعمال أدوات المادة	
	0,25	<ul style="list-style-type: none"> من خلال النص و السند 03 ومكتسباتي القبلية مكونات التربة هي : <ul style="list-style-type: none"> ❖ مواد معدنية: رمل، حصى، طمي، صلصال، ماء، أملاح معدنية ❖ مواد عضوية: الدبال، بقايا الكائنات الحية النباتية و الحيوانية ❖ الغازات: غاز O_2, CO_2 رسم توضيحي لمكونات التربة . 	الانسجام	
1.25				
3.25	0,25	احترام التعليمات (عدم الخروج عن الموضوع)	الوجاهة	س 2
	0,25	<ul style="list-style-type: none"> أن يستغل سياق النص والسندات 01 و 02 و 03 و 04 ومكتسباته السابقة لتوضيح لأخته أسباب ذبول النبات الذي قامت بخرسه موضحا الأخطاء التي ارتكبتها أن يوظف مصطلح: <u>الضوء، النباتات المحبة للضوء، أشعة الشمس، التربة الرملية، النفاذية، الاحتفاظ بالماء.</u> 	استعمال أدوات المادة	
	0,25	<ul style="list-style-type: none"> من خلال النص و السندات 01 و 02 و 03 و 04 ومكتسباتي السابقة أسباب ذبول النبات الذي قامت بخرسه أختي هي : <ul style="list-style-type: none"> ❖ العوامل المناخية غير المناسبة: تتمثل في <u>الضوء</u> فنبات دوار الشمس من <u>النباتات المحبة للضوء</u> (أشعة الشمس) فهو يحتاج كمية كبيرة من <u>الضوء</u> و الخطأ الذي ارتكبه أختي هو وضع النبات داخل المنزل بعيدا عن <u>أشعة الشمس</u>. ❖ خصائص التربة: فالترربة المستعملة من طرف أختي هي <u>التربة الرملية</u> التي تتميز <u>بنفاذيتها العالية</u> فهي لا تحتفظ بالماء وبالتالي لا توفر الكمية اللازمة من الماء للنبات والخطأ الذي ارتكبه أختي هو <u>اختيار التربة الرملية</u> لغرس النبتة فيها . 	الانسجام	
1	0,25	احترام التعليمات (عدم الخروج عن الموضوع)	الوجاهة	س 3
	0,25	<ul style="list-style-type: none"> أن يقدم نصائح لأخته لكي تحافظ على النمو السليم لنباتها 	استعمال أدوات المادة	
	0.5	<ul style="list-style-type: none"> النصائح التي أقدمها لأختي لكي تحافظ على النمو السليم لنباتها هي : <ul style="list-style-type: none"> ❖ وضع النبات في مكان تصله أشعة الشمس. ❖ استعمال تربة مسامية و تحتفظ جيدا بالماء مثل التربة الدبالية . 	الانسجام	
1	1	سلامة و سلاسة اللغة + تنظيم الورق	الإتقان	