

الاسم و اللقب:

القسم:

(10 نـقـطـة)

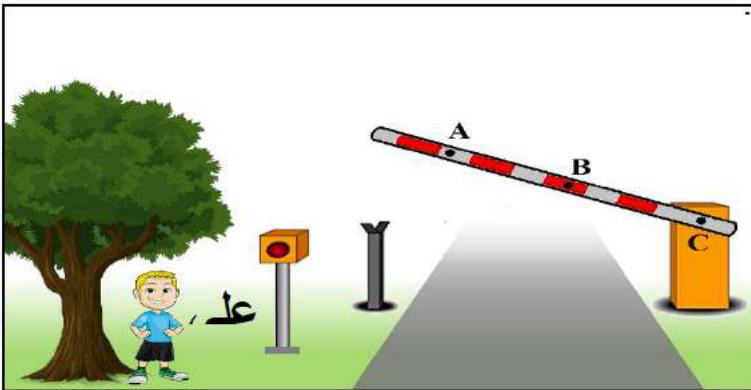
◀ لاحظ الوثيقة التالية جيدا حيث واقف بجانب الشجرة يراقب مرور زميله أسامة الذي يقود الدراجة.
1- أتمم الجدول بمتحرك أو ساكن:



الاجسام	أسامة	الدراجة	علي	الشجرة
المرجع
الدراجة
علي
الطريق

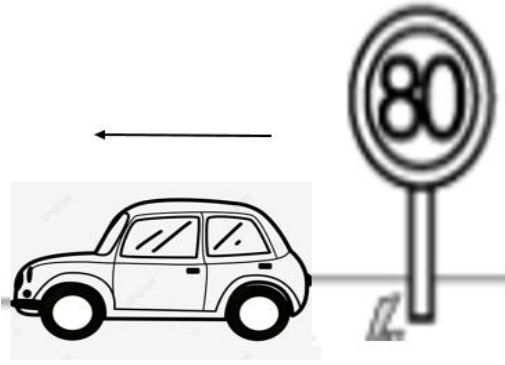
2- كيف تكون حركة النقطة A بالنسبة لـ علي مع التعليل؟

◀ أثناء تواجد علي بجانب الطريق لفت انتباهه وجود حاجز لعبور السيارات فأخذه الفضول لمعرفة نوع حركة ساق الحاجز فقام بتعيين عليها ثلاث نقاط (A) ، (B) ، و نقطة تثبيت الساق (C).
1- في رأيك كيف يكون مسار النقاط الثلاث (A ، B ، و C) بالنسبة لـ علي.



2- أتمم رسم مسار النقاط الثلاث على الوثيقة التالية بالنسبة لـ علي.

3- استنتج نوع حركة الساق.



الوضعية الثانية: (10 نقاط)

من أجل إجبار السائقين على الالتزام بالسرعة المحددة في الطرق ،
تثبت أجهزة رادار للمراقبة ومعاينة كل مخالف لقوانين المرور.
1/ ماذا يعني الرقم المسجل على اللافتة المثبتة على جانب الطريق؟

.....

.....

2/ إذا علمت أن السيارة في الوثيقة المقابلة قطعت مسافة 60Km
خلال نصف ساعة (0.5h) بسرعة ثابتة
هل سيتعرض السائق لمخالفة قانونية ؟ برر إجابتك.

.....

.....

.....

.....

3/ مانوع حركة الأجسام التالية:
هيكل السيارة بالنسبة للطريق؟ (الطريق مستقيم)

.....

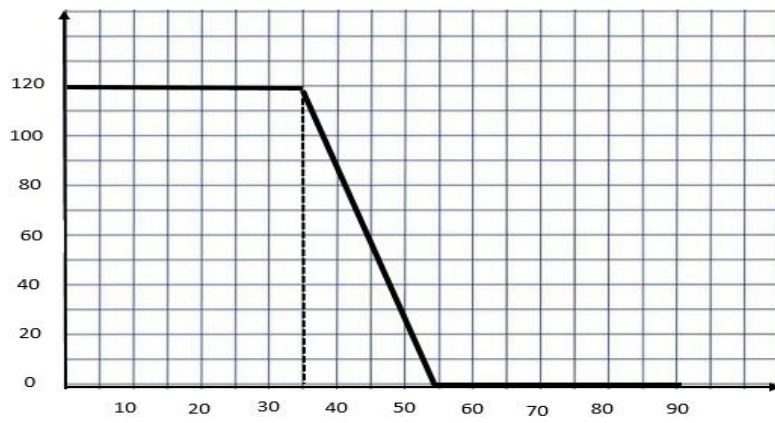
عجلة السيارة بالنسبة للسائق؟

.....

4/ عندما رأى السائق حاجز الشرطة توقف فمرت سرعة السيارة بالمراحل الموضحة في مخطط السرعة أسفله:
أ) اكمل الجدول انطلاقا من المخطط :

المراحل	المجال الزمني	نوع السرعة	طبيعة الحركة

V(Km/h)



t(S)