

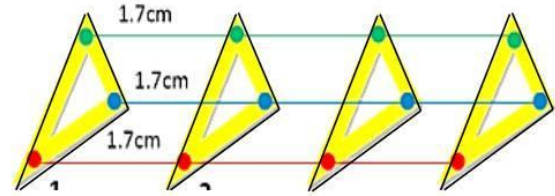
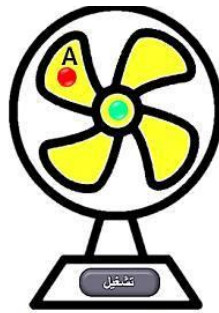
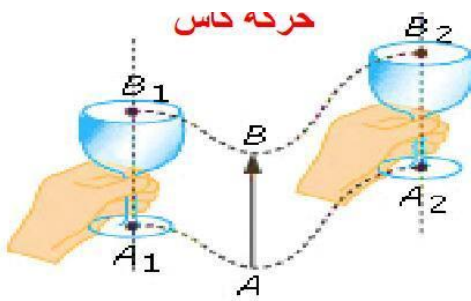
التمرين الأول: اجب بصح اول خطأ مع تصحيح الخطأ ان وجد:

- (أ) الجسم الساكن بالنسبة لمرجع معين ليس له مسارا
- (ب) تتغير طبيعة حركة الجسم بتغير المرجع الذي نختار،
- (ت) تتميز جميع نقاط الحركة الانسحابية بنفس السرعة.....
- (ث) تعطى عبارة السرعة المتوسطة بالعلاقة: $v = D.t$
- (ج) الجسم الساكن تكون سرعته متزايدة.....
- (ح) الجسم الذي يقطع مسافة اكبر هو الذي له السرعة المتوسطة اكبر.....

التمرين الثاني: (06 نقاط): تمثل الوثيقة (1) حركة مجموعة

المروحة

حركة الكوس

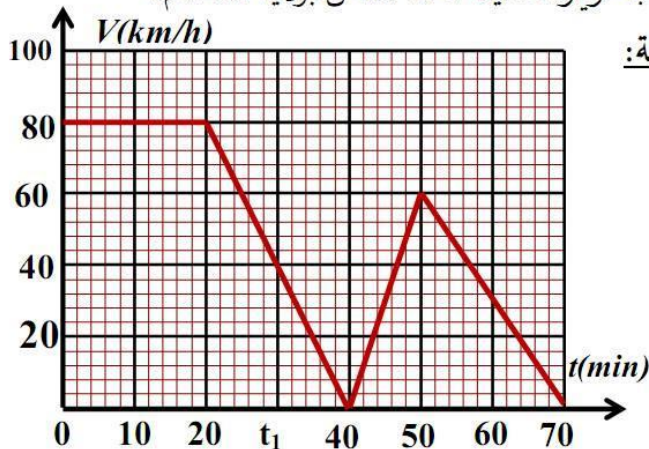


1) أكمل الجدول باختيار نوع المسار وطبيعة الحركة المناسبة في كل حركة.

طبيعة الحركة	نوع المسار	الحركة
.....	الكأس بالنسبة للمشاهد
.....	النقطة (A) بالنسبة للمركز المروحة.
.....	حركة الكوس بالنسبة للمشاهد

الوضعية الإدماجية: (08 نقاط):

- تمثل الوثيقة المقابلة مخطط السرعة لسيارة والد يونس وهو متجه لزيارة صديقه أحمد القاطن بولاية مستغانم.



✓ على ضوء ما درست وباستغلال المخطط اجب الاسئلة التالية:

1- حدد مراحل حركة السيارة ومجالها الزمني؟

المرحلة	مجالها الزمني	نوع السرعة	طبيعة الحركة
(1)			
(2)			
(3)			
(4)			

1

2- حدد قيم السرعة في اللحظات : $t_1 = 30\text{min}$ $t_2 = 70\text{min}$ 3 - حدد قيم الأزمنة الموافقة لقيم السرعة : $V = 5(\text{Km/h})$

4- اوجد المسافة المقطوعة في المرحلة ا

بالتوفيق للجميع